



Byt 5+kk

209.8 m², Praha 5, Jinonice, Butovická

35 000 000 Kč | 1 387 512 €



**Byt 5+kk**209.8 m², Praha 5, Jinonice, Butovická**35 000 000 Kč | 1 387 512 €**

Celková plocha	236 m ²
Podlahová plocha*	210 m ²
Terasa	26 m ²
Parkování	Dvě parkovací stání
Sklep	3 m ²
PENB	G
Referenční číslo	101896

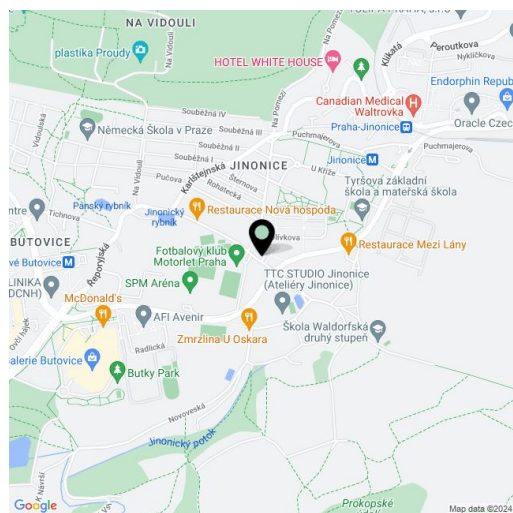
Nadstandardně prostorný podkrovní byt s terasou v komorním bytovém domě s pouhými 6 jednotkami. Historická budova je součástí tradiční rezidenční zástavby ve starých Jinonicích s působivou atmosférou a výbornou dopravní dostupností.

Byt se rozkládá po celém 2. patře. Velkoryse pojaté dispoziční uspořádání nabízí velký obývací pokoj s přípravou na kuchyni a se vstupem na **terasu**, hlavní ložnici s en-suite koupelnou a taktéž se **vstupem na terasu**, další 3 ložnice, centrální koupelnu, samostatnou toaletu, předsíň a chodbu.

Rezidence se skládá z pouze 6 bytových jednotek. Okna jsou dřevěná, dřevěné lakované vstupní dveře mají bezpečnostní kování. Podlahy jsou **dřevěné** lepené třívrstvé s **podlahovým vytápěním**, zdrojem tepla je **tepelné čerpadlo**. Koupelna je plně vybavená včetně otopného žebříku. Součástí kupní ceny jsou **dvě parkovací stání a sklep**.

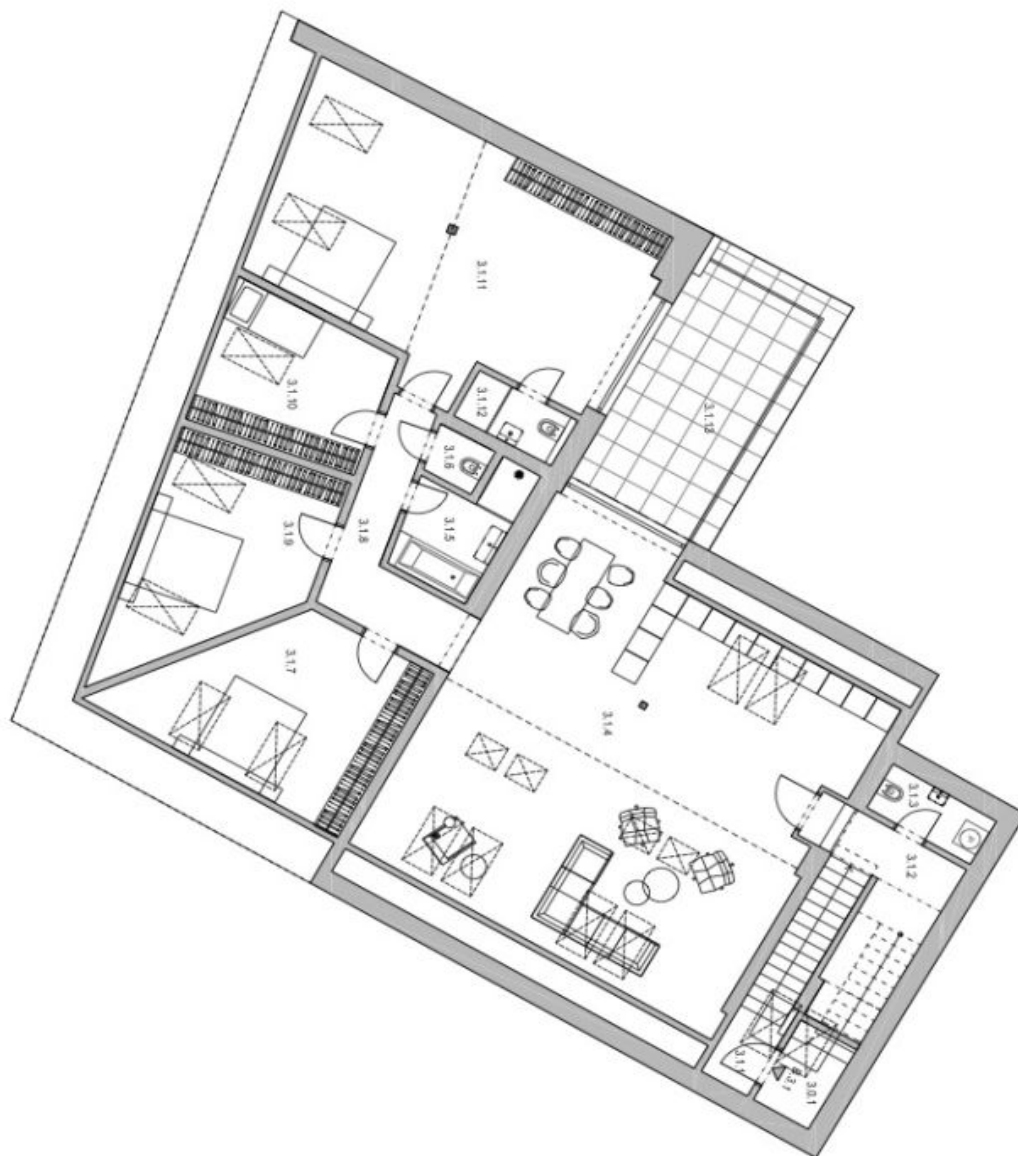
Pěkné a klidné místo se nachází v pěším dosahu všeho potřebného. Dům je součástí původní jinonické zástavby, jejíž dominantou je **kostel sv. Vavřince z 11. století a dřevěná zvonička**. Jen pár minut trvá chůze ke stanici metra Jinonice, v blízké nové rezidenční čtvrti **Waltrovka** funguje supermarket, další obchody i restaurace, blízko je mateřská škola, **waldorfská** i klasická základní škola nebo budova Univerzity Karlovy. Místem prochází **cyklostezka**, po níž lze během chvíle dojet do přírodní rezervace **Prokopské údolí**.

Podlahová plocha 221,7 m², terasa 26 m².



* Výměra jednotky dle občanského zákoníku.

Plocha je tvořena součtem celé plochy jednotky a ohraničená obvodovými zdmi.

**Byt 5+kk**209.8 m², Praha 5, Jinonice, Butovická**35 000 000 Kč | 1 387 512 €****3.NP | BYT B.3.1 | 5+kk**

ozn.	název místnosti	plocha [m ²]
3.1.1	schodiště	6.3
3.1.2	vestupní hala	9.5
3.1.3	toaleta	3.0
3.1.4	obývací pokoj s kuchyní	77.3
3.1.5	koupelna	5.6
3.1.6	toaleta	1.4
3.1.7	pokoj	17.6
3.1.8	chodba	8.8
3.1.9	pokoj	17.1
3.1.10	pokoj	10.7
3.1.11	ložnice	41.5
3.1.12	koupelna	3.1
Celková plocha bytu		201.9
3.1.13	terasa	26.4