



Rodinný dům 5+kk

176 m², Brno, Ivanovice, Kouty

Cena na vyžádání





Rodinný dům 5+kk

176 m², Brno, Ivanovice, Kouty

Cena na vyžádání

Užitná plocha	176 m ²
Pozemek	600 m ²
Zastavěná plocha	125 m ²
Zahrada	450 m ²
Podlahová plocha	156 m ²
Terasa	20 m ²
Parkování	Parkování na pozemku
Sklep	-
PENB	B
Referenční číslo	101853

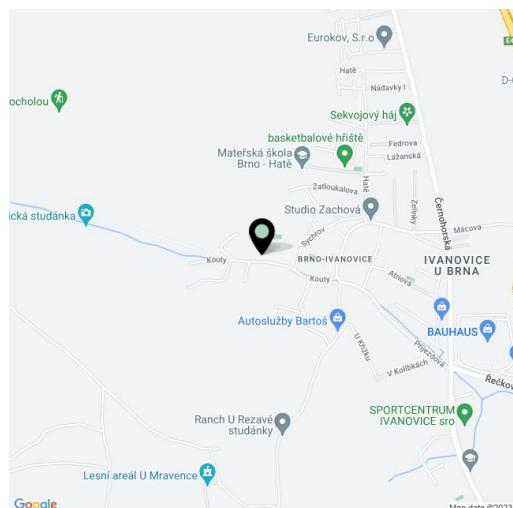
Nabídka právě dokončené nízkoenergetické hrubé stavby rodinného domu na pozemku o výměře 600 m². Na krásném místě v rezidenční zástavbě se spoustou zeleně, v bezprostřední blízkosti přírodního parku Baba, v oblíbené brněnské čtvrti Ivanovice s rozvinutou infrastrukturou a snadnou dostupností středu města i přírody. Dům je nabízen ve stavu shell & core, jak je vyfocený v prezentaci a popsán dále.

V přízemí je více než **40metrový obytný prostor** s prostorem pro kuchyňskou linku a vstupem na **jihovýchodní terasu**, dále pracovna, koupelna, sklad, schodišťová chodba a zádveří. V patře jsou 3 pokoje, koupelna s prostorem na **saunu**, velkoryse pojatá **šatna**, prádelna a samostatná toaleta.

Stavba je dokončena **ve stavu shell & core** a je připojena na **inženýrské sítě (voda, elektřina, odpady)**. Dům je postavený z **keramických tvárnic Heluz**, okna a vstupní dveře jsou kvalitní plastová **Schüco** s **izolačními trojskly** a světle šedými rámy. Dále má zděné příčky, stropy, schodiště a dokončenou zateplenou střechu. Zahrada má **jižní orientaci**, kolem domu je kačírek a příjezd k pozemku je po obecní komunikaci ze zámkové dlažby.

Dům je součástí tradiční rezidenční čtvrti navazující na **rozlehlý přírodní park Baba**. Asi 10 minut chůze je vzdálena mateřská škola, ještě blíže je pošta, restaurace, dětské hřiště či autobusová zastávka, v krátké dojezdové vzdálenosti je nákupní centrum. Autobusem lze dojet k nedalekému nádraží, odkud trvá cesta vlakem na **Hlavní nádraží cca 15 minut**. Při jízdách autem je výhodou snadné napojení na silnici I/43. Nedaleko se rozkládá **CHKO Moravský kras**, na kole lze dojet k **Brněnské přehradě**.

Užitná plocha 176 m² (z toho interiér 156 m², terasa 20 m²), zastavěná plocha 125 m², zahrada 450 m², pozemek 600 m².

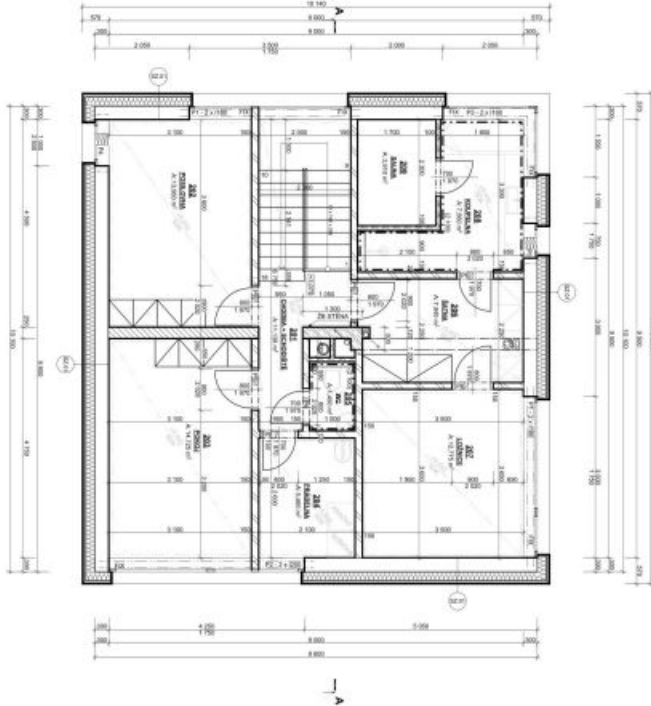




Rodinný dům 5+kk

176 m², Brno, Ivanovice, Kouty

Cena na vyžádání



VÝPIS PŘEKLADŮ

QZN.	SOBIVA	NAZEV	DELA PŘEKLADU [mm]	AMINUTAL [mm]	POČET SYSTAV [ks]	POČET JEDNOTLIVÝCH KOLU
P1	I	OCELOVÝ NOSNÝ PŘEKLAD 200	3900	200	2	4
P2	I	OCELOVÝ NOSNÝ PŘEKLAD 200	4050	200	1	2
P3	I	OCELOVÝ NOSNÝ PŘEKLAD 180	2200	200	1	4
P4	I	SYSTÉMOVÝ NOSNÝ PŘEKLAD	1250	125	1	4
P5	II	SYSTÉMOVÝ NOSNÝ PŘEKLAD	1000	125	1	4
P6	III	SYSTÉMOVÝ NOSNÝ PŘEKLAD	1250	125	7	7
P7	IV	ZEMKONDUKTIVNÍ PŘEKLAD	4050	200	1	1

LEGENDA MATERIÁLŮ

	KERAMICKÉ ŽIVNO Z TVÁŘINIC HELUZ UNI 20 BHOUSENA TL. 300 mm, NA STŘEŠNÍ FÓD BIL.TU
	KERAMICKÉ ŽIVNO Z TVÁŘINIC HELUZ UNI 20 BHOUSENA TL. 250 mm, NA STŘEŠNÍ FÓD BIL.TU
	KERAMICKÉ ŽIVNO Z TVÁŘINIC HELUZ 14 BHOUSENA TL. 150 mm, NA STŘEŠNÍ FÓD BIL.TU
	DEKY Z ANTERKALIN VLVY HYDROIZOLOVANÉ TL. 180 mm, A+ 0,05 W/m.K, VE STŘEŠE VYLOŽÍ STABILIZOVANÝ EPS + EPS SPÁNOVÉ KÁNY
	ZÁLEŽOSTI: PŘENOSNÁ TĚLA BETONU A ŽIVOC. VYTUŽENÍ KONSTRUKCE ÚZ STÁTIČKA ZPRAVA

Č.	Název místnosti	Plocha [m ²]	Matéria	Střecha	Stěny	Podlahy	Skleněná výška [m]	Objem [m ³]	Poznámky
201	CHODBA + SCHODIŠTĚ	11,14	Výplň	SP 03 Malba	SDK podhled	2,78	17,500	Podhledová stěna	
202	POSOLOVNA	13,95	Výplň	SP 03 Malba	SDK podhled	2,78	15,300	Podhledová stěna	
203	KUCHA	14,73	Výplň	SP 03 Malba	SDK podhled	2,78	15,700	Podhledová stěna	
204	PŘEKLOPNA	5,46	keramická dlažba	SP 04 Omítka V.C Malba	SDK podhled	2,78	9,400	Keramický obklad keramický obklad	
205	WC	1,40	keramická dlažba	SP 04 Omítka V.C Malba	SDK podhled	2,78	4,800	Keramický obklad keramický obklad výhled 200 výhled	
206	SÁLNA	7,94	Výplň	SP 03 Malba	SDK podhled	2,78	12,015	Podhledová stěna	
207	LOŽNICE	12,78	Výplň	SP 03 Malba	SDK podhled	2,78	14,300	Podhledová stěna	
208	KOUPELNA	7,56	keramická dlažba	SP 04 Omítka V.C Malba	SDK podhled	2,78	13,800	Keramický obklad keramický obklad výhled 200 výhled	
209	SÁLNA	3,91	Systémové řešení	Systémové řešení	Systémové řešení	2,78	8,000	Systémové řešení dle výhledu a místnosti	





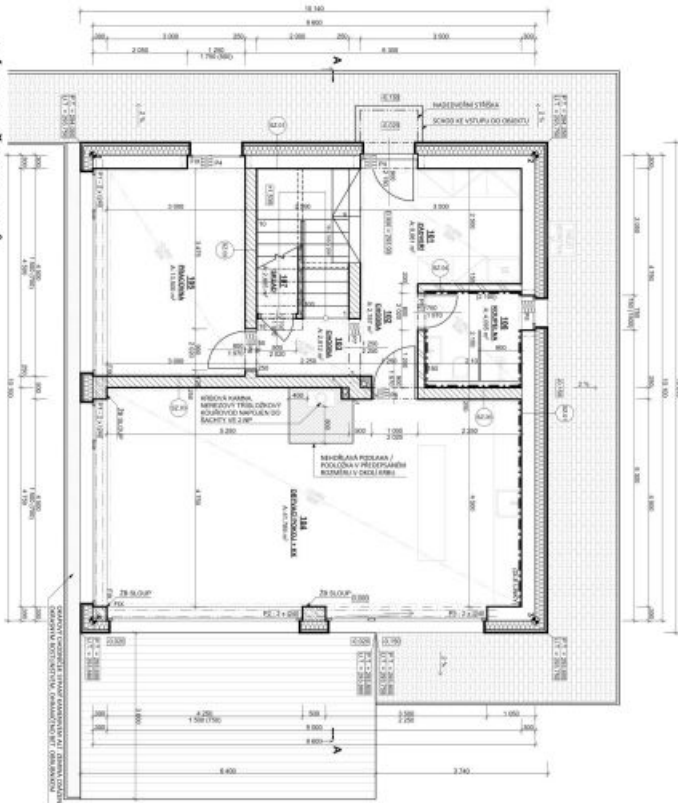
Rodinný dům 5+kk

176 m², Brno, Ivanovice, Kouty

Cena na vyžádání

OZN.	SCHEMA	NÁZEV	DELA PŘEKLADŮ (mm)	DOMNANÉ UČESNÍ (mm)	POČET SÍŤAV (ks)	POČET JEDNOTLIVÝCH KUSŮ
P1	I	OSIČOVÝ NOSNÝ PŘEKLAD 1300	4800	200	2	4
P2	I	OSIČOVÝ NOSNÝ PŘEKLAD 1260	4650	200	1	2
P3	I	OSIČOVÝ NOSNÝ PŘEKLAD 1260	3900	200	1	2
P4	II	SYSTÉMOVÝ NOSNÝ PŘEKLAD 1300	1500	135	2	8
P5	II	SYSTÉMOVÝ NOSNÝ PŘEKLAD 1000	1000	135	1	4
P6	II	SYSTÉMOVÝ NOSNÝ PŘEKLAD 1250	1250	135	2	6
P7	II	SYSTÉMOVÝ NOSNÝ PŘEKLAD 1500	1500	135	1	3

VÝPIS PŘEKLADŮ



LEGENDA MATERIÁLŮ

- KERAAMICKÉ ŽIVNO Z TVÁRNIC HELUZ LUN 30 BROUŠENÁ TL. 100 mm. NA STŘEŠNÍ VOZOVU MALTU
- KERAAMICKÉ ŽIVNO Z TVÁRNIC HELUZ LUN 30 BROUŠENÁ TL. 250 mm. NA STŘEŠNÍ VOZOVU MALTU
- KERAAMICKÉ ŽIVNO Z TVÁRNIC HELUZ 14 BROUŠENÁ TL. 150 mm. NA STŘEŠNÍ VOZOVU MALTU
- ŽEBENY Z ANEBRALIN V LAY HODPOŘOVANÉ TL. 180 mm. A_s = 0,035 v / m², K_v VE STRŽEBĚ VYDÁTI STABILIZOVANÝ EPS + EPS SPÁROVÉ RÁMY
- ŽEB. ŽEBETON. PEVNOSTNÍ TŘÍDA BETONU A₂₇ ŽEB. VYTUŽENÉ KONSTRUKCE VÍZ STATICKÁ ZPŮSOBA

Č.	Název	Průměr (mm)	Náplň	Střecha	Úroveň stěh	Úroveň strop	Šířka (m)	Číslo	Podlahy
101	ZÁVĚSÍ	8/8	Keramická deska	SP 02	Sádrový omítko	SDK poříšed	2,65	12.370	Keramický záh. u podlahy výška 100 mm
102	CHODBA	2/9	Vyní	SP 01	Sádrový omítko	SDK poříšed	2,65	7.000	Podlahová lišta
103	CHODBA	2/81	Vyní	SP 01	Sádrový omítko	SDK poříšed	2,65	7.000	Podlahová lišta
104	OSIČOVÝ NOSNÝ PŘEKLAD 1260	41/29	Vyní	SP 01	Sádrový omítko	SDK poříšed	2,65	27.500	Oknosť na kuchyňskou linkou podlahová lišta
105	PŘEKLADOVNA	13/50	Vyní	SP 01	Sádrový omítko	SDK poříšed	2,65	13.000	Podlahová lišta
106	KOUPELNA	4/09	Keramická deska	SP 02	Omítko VC Keramický obklad	SDK poříšed (Interpretační úroveň)	2,65	8.100	Keramický obklad stěn, výška do stropu
107	SKLAD	2/84	Vyní	SP 01	Sádrový omítko	SDK poříšed	2,65	8.100	Podlahová lišta

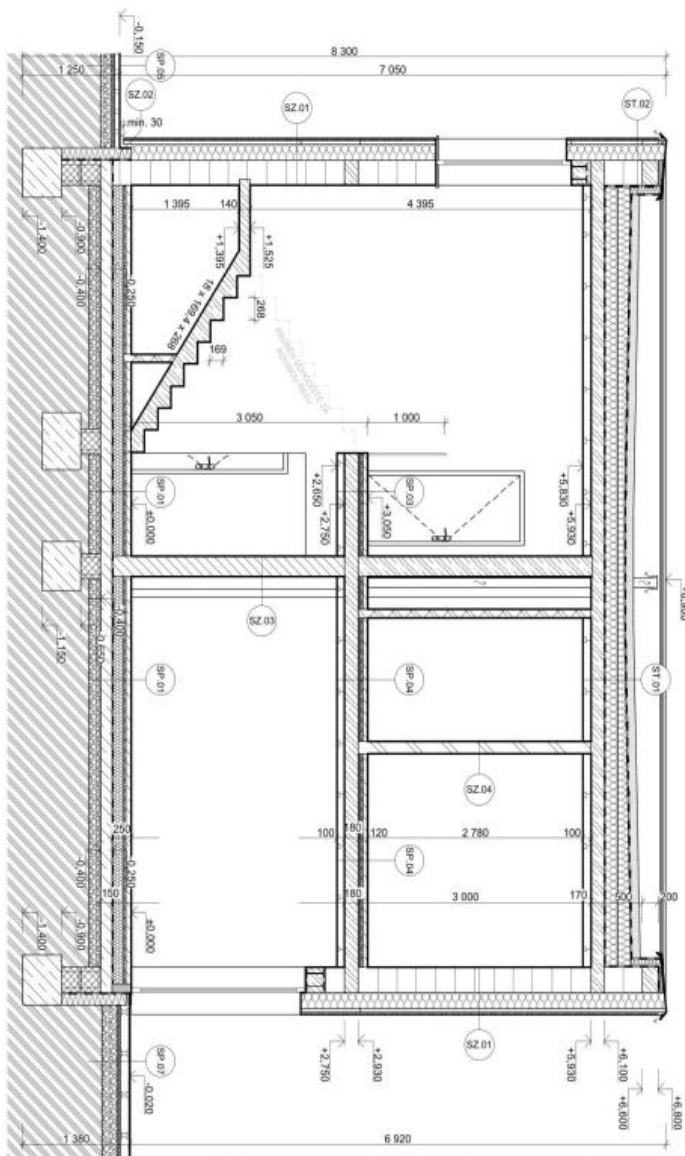
TABULKA ANOTACE - LMP



Rodinný dům 5+kk

176 m², Brno, Ivanovice, Kouty

Cena na vyžádání



ŘEZ A-A

POZNÁMKY

- Průběhy podlahových potrubí (VZT, ZTV, UT, ELEKTRO...) musí být zabezpečeny a prokresleny v souladu s předepsaným PD průřezů vzhledem k jejich šířce a hloubce. Průběhy potrubí musí splňovat stavební požadavky odměrné die ČSN 733032, pokud nejsou v PD stanoveny jinak.
- Vykopání stědy musí končit v úrovni s nesenou konstrukcí musí splňovat minimální požadovanou úroveň v úrovni PD.
- Vykopání stědy musí končit v úrovni s nesenou konstrukcí musí splňovat minimální požadovanou úroveň v úrovni PD.
- Přehledy nad okny ve vnitřních zděných příčkách a sloupcích jsou řešeny jako systémové keramické, pokud není uvedeno jinak ve výřezu.
- Vyhášení konkrétní je označeno pozice ilustrativně.

LEGENDA MATERIÁLŮ

- KERAMICKÉ ŽDVIHO Z TVÁRNIC HELUZ UNI 30 BROUŠENÁ TL. 300 mm, NA SYSTÉMOVOU MALTU
- KERAMICKÉ ŽDVIHO Z TVÁRNIC HELUZ UNI 23 BROUŠENÁ TL. 250 mm, NA SYSTÉMOVOU MALTU
- KERAMICKÉ ŽDVIHO Z TVÁRNIC HELUZ 14 BROUŠENÁ TL. 150 mm, NA SYSTÉMOVOU MALTU
- DESKY Z MINERALNÍ VULNY HYDROFIZIOZOVANÉ TL. 150 mm, $\lambda = 0,035$ W / m · K, VE STRÉŠE VYUŽIT STABILIZOVANÝ EPS + EPS SPACOTE KALIN
- ŽELEZOBETON - PEVNOSTNÍ TRÍDA BETONU A ZPŮSOB VZTÍŽENÍ KONSTRUKCI VIZ STATICKÁ ZPRÁVA
- PROSTÝ BETON - PEVNOSTNÍ TRÍDA BETONU VIZ STATICKÁ ZPRÁVA
- MÁSPYLNÁ ZEMINA PROKAZATELNĚ HUTNĚLNÁ, HUTNĚNO PO VŘSTVÁCH O VÝŠCE MAX. 300 mm
- PŮVODNÍ ZEMINA SPECIFIKACE DLE PŘILOŽENÝCH PRŮZKUMŮ

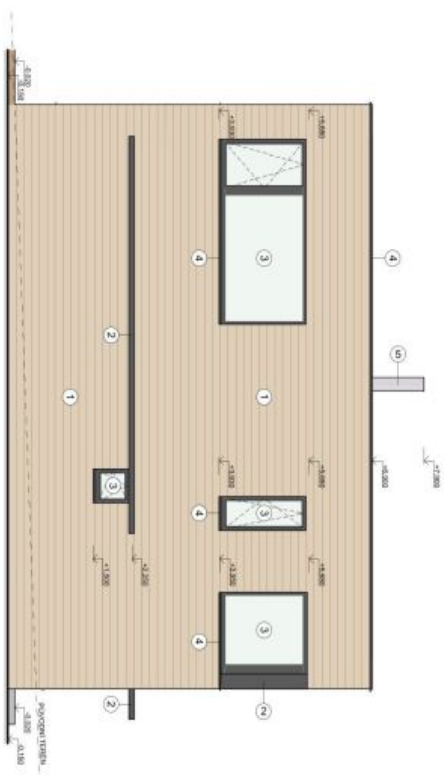


Rodinný dům 5+kk

176 m², Brno, Ivanovice, Kouty

Cena na vyžádání

SEVERNÍ POHLED



VÝCHODNÍ POHLED



LEGENDA POVRCHŮ

- 1 FASÁDNÍ OBKLADOVÉ PALUBKY NA KOVĚMĚ ROŠTU - BARVA:Hnědá
- 2 PLECHOVÝ FASÁDNÍ OBKLAD V MÍSTĚCH VZ. ZNAČENÍ V POHLEDECH + OSTĚNÍ A MADRPAZI OTVORŮ - BARVA:TMAVÁ ŠEDÁ / ČERNÁ
- 3 PĚŠTOVÁ OKNA A DVĚŘE S IZOLAČNÍM TROJSKL.EM. ODSTIN RAMU V BARVĚ TMAVÁ ŠEDÁ / ČERNÁ, ZASKLENÍ ČIRÉ
- 4 OKLECHOVÁNÍ PARAPETU A AKTIVY - LAKOVANÝ FAS. PLECH - BARVA:TMAVÁ ŠEDÁ / ČERNÁ
- 5 MADRPAZNÍ ČÁST KOKONÁ - NEREZOVÝ TRISLOŽKOVÝ KOKON

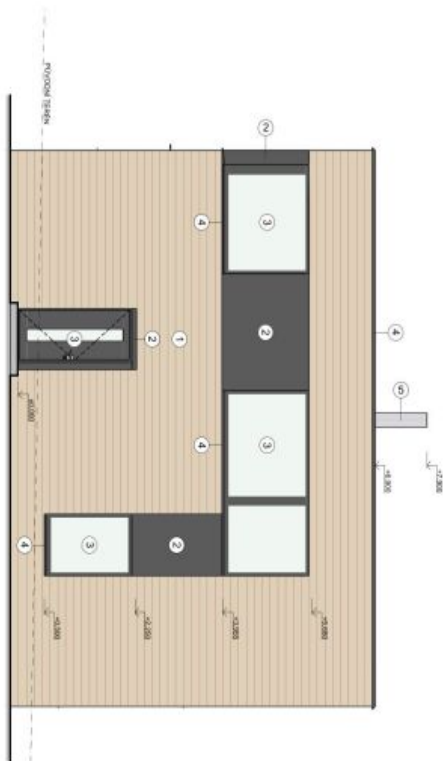


Rodinný dům 5+kk

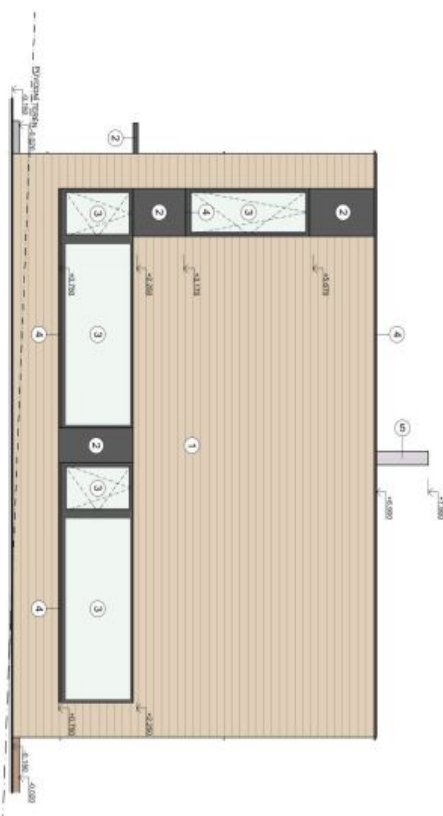
176 m², Brno, Ivanovice, Kouty

Cena na vyžádání

ZÁPADNÍ POHLED



JÍŽNÍ POHLED



LEGENDA POVRCHŮ

- 1 FASÁDNÍ OBKLADKOVÉ PÁLUBKY NA KOVĚM ROSTLIV - BARVA HNĚDÁ
- 2 PŘECHOVÝ FASÁDNÍ OKRÁD - VYHĚSTĚNÍ VEZ ZNACENÍ V PROBLEDECH + OSTĚNÍ A NADPRAŽÍ OTVORŮ - BARVA TMAVÁ ŠEDA / ČERNÁ
- 3 PLASTOVÁ OKNA A DVĚŘE S IZOLACNÍM TROJSKLEM, ČISTITELNĚ RAMU V BARVĚ TMAVÁ ŠEDA / ČERNÁ, ZAKSLĚNÍ ČÍRE
- 4 OPLECHOVÁNÍ PARAPETŮ/ATIKY - LAKOVANÝ PRŮZ PLECH - BARVA TMAVÁ ŠEDA / ČERNÁ
- 5 NADSTŘEŠNÍ ČÁST KAMNINA - NEREZOVÝ TRÍSLOŽKOVÝ KOMÍN