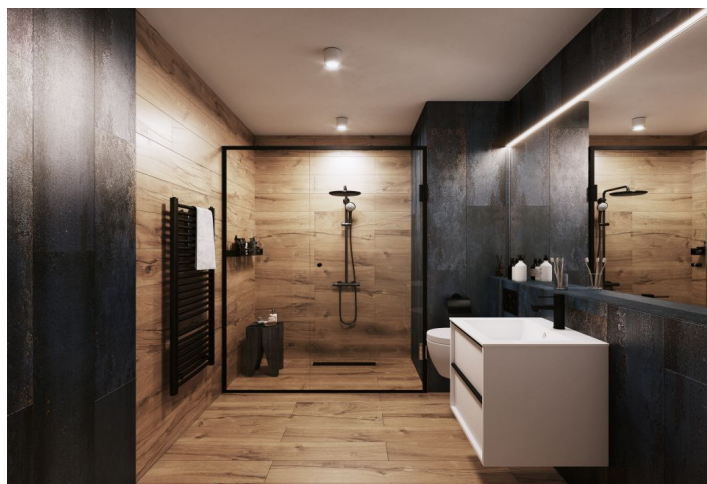


## Byt 4+kk

13 208 878 Kč | 529 308 €

110.02 m<sup>2</sup>, Třeboň, Svobody

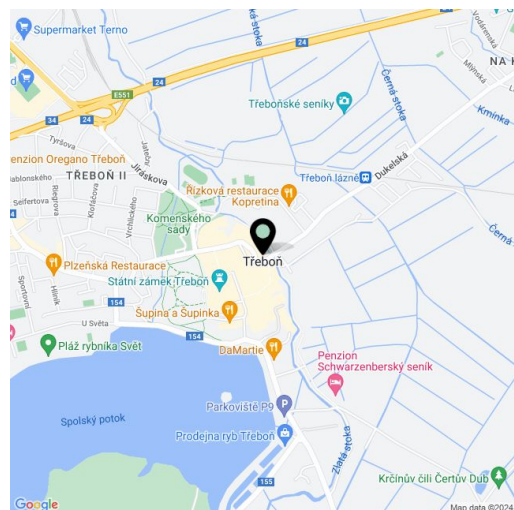


## Byt 4+kk

13 208 878 Kč | 529 308 €

110.02 m<sup>2</sup>, Třeboň, Svobody

|                   |                              |
|-------------------|------------------------------|
| Celková plocha    | 152 m <sup>2</sup>           |
| Podlahová plocha* | 110 m <sup>2</sup>           |
| Balkón            | 10 m <sup>2</sup>            |
| Terasa            | 31 m <sup>2</sup>            |
| Zahrada           | 35 m <sup>2</sup>            |
| Parkování         | Parkovací stání za příplatek |
| Garáž             | Ano                          |
| Sklep             | Ano                          |
| PENB              | B                            |
| Referenční číslo  | 101836                       |



\* Výměra jednotky dle občanského zákoníku.

Plocha je tvořena součtem celé plochy jednotky a ohraničená obvodovými zdmi.

**Byt 4+kk se 2 balkony, terasou a zahradou v projektu Nová Cihelna právě vznikajícím na místě bývalé cihelny fungující od 17. století. V malebném lázeňském městečku Třeboň, které je součástí biosférické rezervace UNESCO a leží uprostřed romantické krajiny ideální pro cyklisty, rybáře i milovníky wellness a relaxace. Byt je vhodný pro stálé bydlení, rekreaci i k investičním účelům. Předpokládaný termín dokončení 3Q/2027.**

Plochu bytu umístěného ve 4. podlaží bude tvořit obytný prostor s přípravou na kuchyni a komorou, 3 ložnice (dvě s přístupem na balkon), 2 koupelny, technická místnost a předsíň. Z obytné místnosti bude možné vstoupit na velkou východní terasu propojenou se zahradou.

Součástí standardu je podlahové vytápění, velkoplošná plastová okna s trojskly, kvalitní vinylová podlaha, bezpečnostní vstupní dveře, v koupelně velkoformátová dlažba a sanita Grohe v moderním tmém odstínu Hard Graphite. K jednotce je nutné dokoupit parkovací stání a sklep.

Rezidenční projekt Nová Cihelna je zasazen do klidné části Třeboň, bude stát v pěším dosahu lázní Aurora či pláže rybníka Svět. Procházkou nebo nenáročnou projíždkou na kole se lze snadno dostat do unikátně zachovalého historického jádra městečka. Město s bohatou lázeňskou tradicí a živou gastro scénou ležící v jedné z nejvyhledávanějších rekreačních lokalit České republiky je výborně dostupné autem například po dálnici D3, ale také hromadnou dopravou díky poloze na hlavním železničním koridoru.

Podlahová plocha 110,02 m<sup>2</sup>, balkony 5,22 + 5,22 m<sup>2</sup>, terasa 31,26 m<sup>2</sup>, zahrada 34,66 m<sup>2</sup>.

Pro další informace navštivte webovou stránku projektu [www.nova-cihelna.cz](http://www.nova-cihelna.cz).

# Byt 4+kk

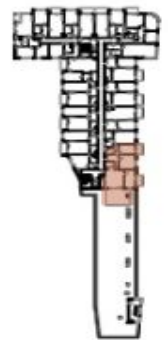
110.02 m<sup>2</sup>, Třeboň, Svobody

13 208 878 Kč | 529 308 €

## NOVÁ CIHELNA TŘEBONĚ



\*Výška koberců, dlažeb, dřevěných podlahových desek, stropů, stěn a dveří je uvedena v technické specifikaci. Rozměry jsou uvedeny v technické specifikaci. Všechny rozměry jsou uvedeny v technické specifikaci. Všechny rozměry jsou uvedeny v technické specifikaci. Všechny rozměry jsou uvedeny v technické specifikaci. Všechny rozměry jsou uvedeny v technické specifikaci.



|           |      |
|-----------|------|
| JEDNOTKA  | 469  |
| DISPOZICE | 4+kk |
| PODLAŽÍ   | 4.NP |

| Č. | Místnost                  | m <sup>2</sup> |
|----|---------------------------|----------------|
| 1  | Předstí                   | 9,78           |
| 2  | Koupelna + WC             | 5,60           |
| 3  | Kuchyně + WC              | 4,40           |
| 4  | Ložnice                   | 17,33          |
| 5  | Ložnice                   | 18,50          |
| 6  | Obytná místnost s kuchyní | 28,98          |
| 7  | Spíž                      | 2,99           |
| 8  | Ložnice                   | 16,06          |

|                       |               |       |
|-----------------------|---------------|-------|
| Užitná plocha**       | 103,64        |       |
| Podlahová plocha*     | 110,02        |       |
| 9                     | Balkon        | 5,22  |
| 10                    | Balkon        | 5,22  |
| 11                    | Terasa        | 31,28 |
| 12                    | Zahrada       | 34,66 |
| <b>Celková plocha</b> | <b>186,38</b> |       |