



Byt 2+kk

56.59 m², Třeboň, Svobody

Prodáno



**Byt 2+kk**56.59 m², Třeboň, Svobody**Prodáno**

Celková plocha	62 m ²
Podlahová plocha*	57 m ²
Lodžie	6 m ²
Parkování	Parkovací stání za příplatek
Garáž	Ano
Sklep	Ano
PENB	B
Referenční číslo	101828

Dvoupokojový byt s lodžii v projektu Nová Cihelna právě vznikajícím na místě bývalé cihelny fungující od 17. století. V malebném lázeňském městečku Třeboň, které je součástí biosférické rezervace UNESCO a leží uprostřed romantické krajiny ideální pro cyklisty, rybáře i milovníky wellness a relaxace. Byt je vhodný pro stálé bydlení, rekreaci i k investičním účelům. Předpokládaný termín dokončení září 2026.

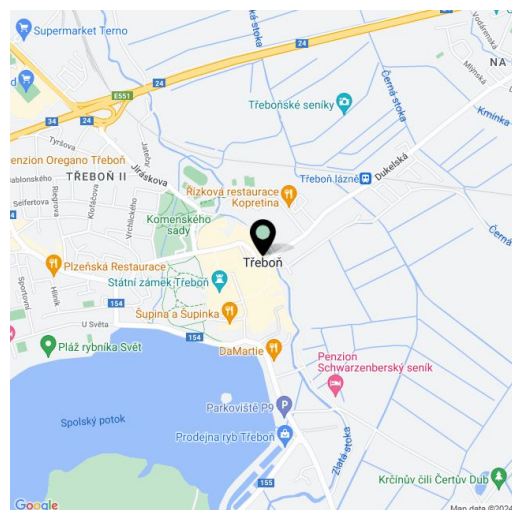
Plochu bytu umístěného ve 2. podlaží bude tvořit obytný prostor s přípravou na kuchyni, ložnice, koupelna (sprchový kout, WC, umyvadlo) technická místnost a předsiň. Z obytné místnosti bude možné vstoupit **na jižní lodžii**.

Součástí standardu je **podlahové vytápění**, velkoplošná plastová okna s **trojskly**, kvalitní vinylová podlaha, bezpečnostní vstupní dveře, v koupelně **velkoformátová dlažba** a sanita **Grohe** v moderním **temném odstínu Hard Graphite**. K jednotce je nutné dokoupit **parkovací stání a sklep**.

Rezidenční projekt Nová Cihelna je zasazen do **klidné části Třeboně**, bude stát v **pěším dosahu lázní Aurora** či **pláže rybníka Svět**. Procházkou nebo nenáročnou projížďkou na kole se lze snadno dostat **do unikátně zachovalého historického jádra** městečka. Město s bohatou **lázeňskou tradicí a živou gastro scénou** ležící v jedné z nejvyhledávanějších rekreačních lokalit České republiky je výborně dostupné autem například po dálnici D3, ale také hromadnou dopravou díky poloze na hlavním železničním koridoru.

Podlahová plocha 56.59 m², lodžie 5.87 m².

Pro další informace navštivte webovou stránku projektu www.nova-cihelna.cz.



* Výměra jednotky dle občanského zákoníku.

Plocha je tvořena součtem celé plochy jednotky a ohraničená obvodovými zdmi.



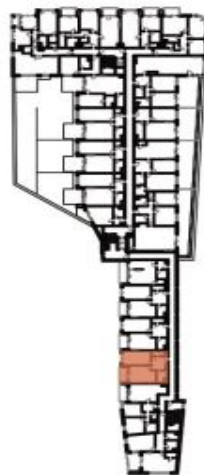
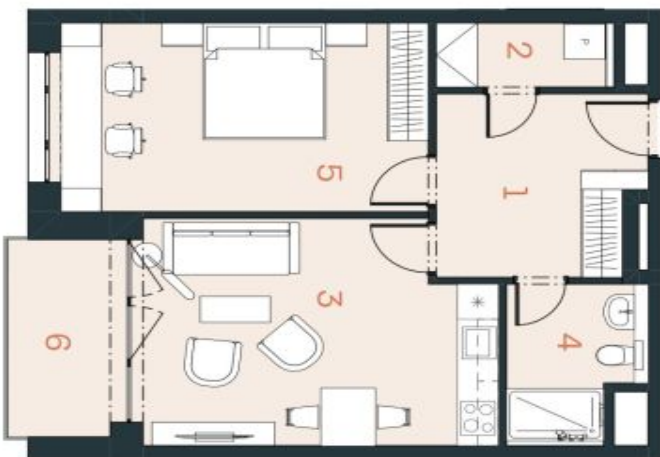
Byt 2+kk

56.59 m², Třeboň, Svobody

Prodáno

NOVÁ CIHELNA

TŘEBOŇ



JEDNOTKA	2.28
DISPOZICIE	2+KK
PODLAŽÍ	2.NP
Č. Místnost	m²
1 Předsiň	9,64
2 Technická místnost	2,95
3 Obýtný pokoj + KK	20,19
4 Koupelna	5,06
5 Ložnice	17,80
Užitná plocha**	55,65
Podlahová plocha*	56,59
6 Lodžie	5,87
Celková plocha	62,46

*Projekt Nová Cihelna Třeboň si vyhrazuje právo na změny. Všechny materiály a informace jsou pouze orientační. Souděbati kupní ceny bytu není nádrýk. Podlahová plocha bytu je včetně ploch příček a vnitřních nosných stěn dle výšního nariadení 3566/2013 Sb.
**Užitná plocha je včetně inštaláčion přístěn bytu.