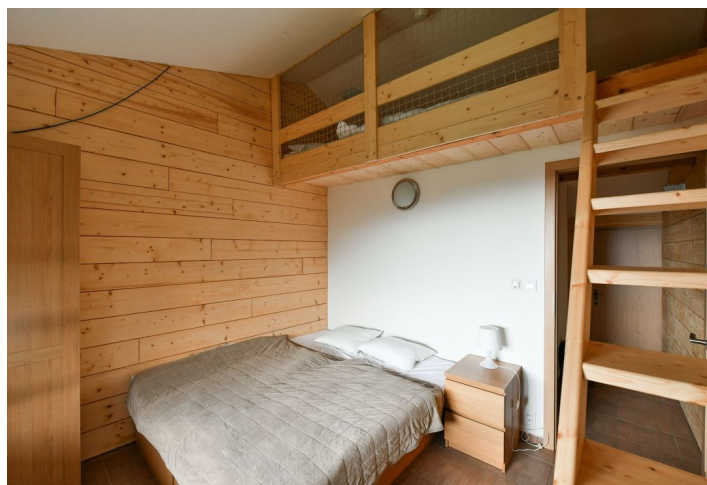




## Byt 2+kk

44 m<sup>2</sup>, Trutnov, Pec pod Sněžkou

Prodáno



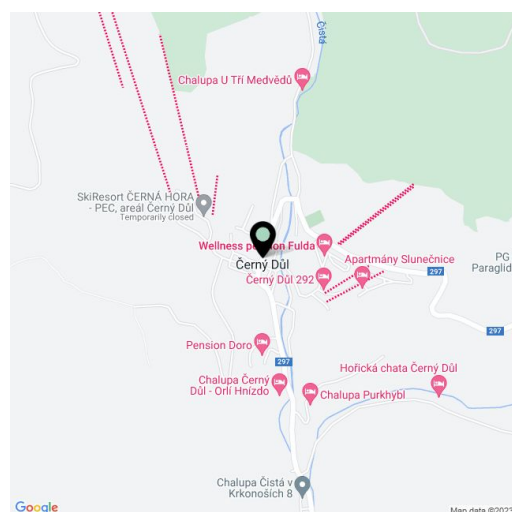


## Byt 2+kk

44 m<sup>2</sup>, Trutnov, Pec pod Sněžkou

Prodáno

Celková plocha	44 m <sup>2</sup>
Parkování	Parkování na pozemku
Sklep	-
Poplatky za služby	8 000 Kč měsíčně
PENB	G
Referenční číslo	101816



\* Výměra jednotky dle bytového zákona. Plocha je tvořena součtem vnitřní výměry všech místností.

**Mezonetový ateliér s nádherným výhledem do údolí i okolních lesů je součástí apartmánového domu s vlastní sjezdovkou, recepcí a restaurací. Atraktivní poloha na jižním svahu v nadmořské výšce přes 1000 m n. m., ve II. zóně Krkonošského národního parku nedaleko lyžařského resortu v Peci pod Sněžkou.**

Ve vstupní úrovni ateliéru (3. NP domu) je umístěn obývací pokoj s kuchyňským koutem, předsíní a samostatné WC s umývánkem. Horní patro tvoří ložnice s vestavěným **dřevěným spacím patrem**, koupelna (se sprchovým koutem a WC) a prostorná komora/šatna.

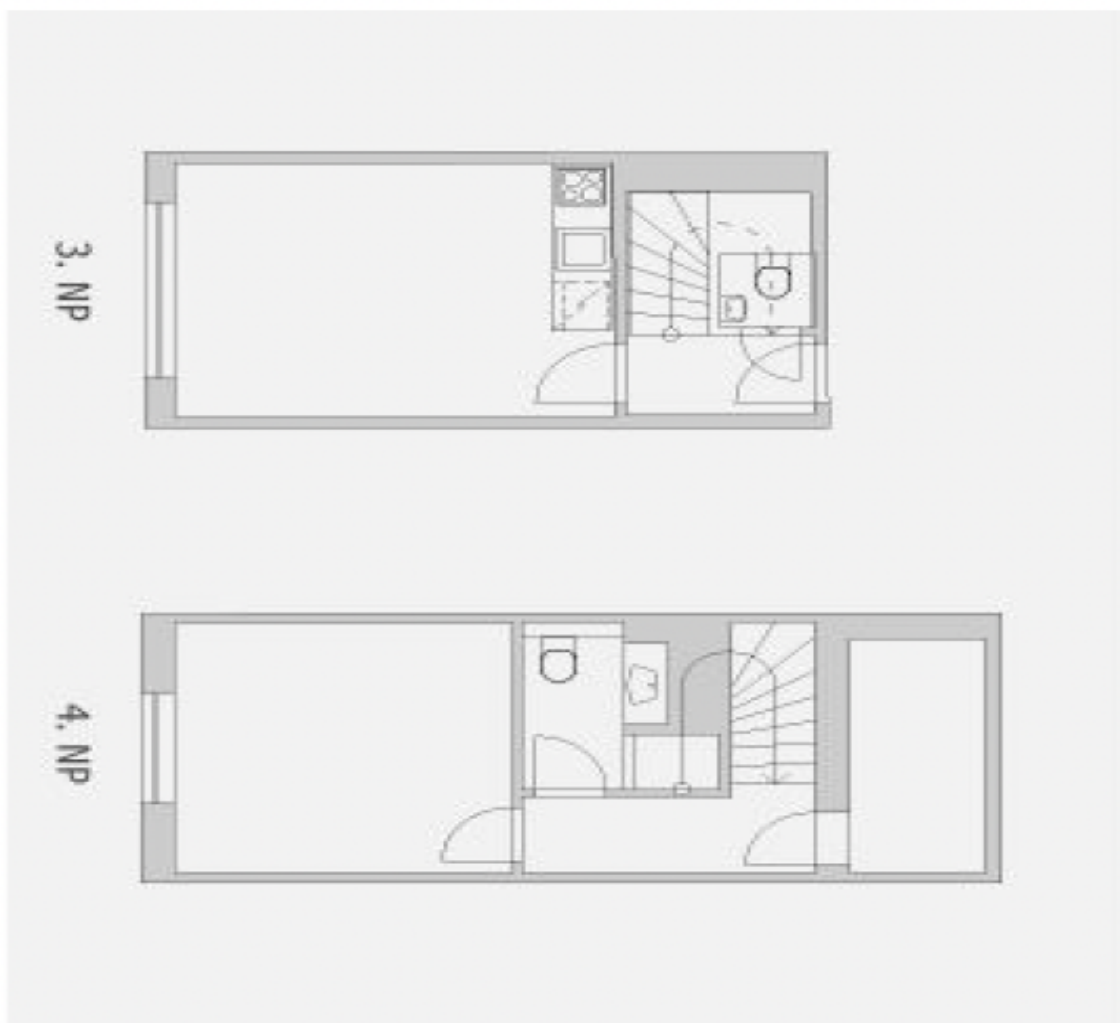
Kuchyně je plně vybavena, styl interiéru podtrhuje zvukotěsný **dřevěný obklad** stěn a **dřevěné schodiště**. Na podlahách je dlažba s **podlahovým vytápěním**, dostatek denního světla propouštějí **velká dřevěná eurookna**. Vynikající čistá pitná voda pochází z vlastního **horského pramene**. V objektu je možno za poplatek využívat nově zrekonstruovanou **saunu** s odpočívárnou a ochlazovacím **bazénkem**, **vířivku** či **posilovnu** a **grilovací srub**. K dispozici je také **dětský koutek** a **lyžárna/kolárna**. Hned u domu je **privátní sjezdovka s vlekem** a **nočním osvětlením**. Správce zajišťující služby je majitelům a hostům apartmánů neustále k dispozici. Objekt je střežen kamerovým systémem. V letním období lze zaparkovat přímo u domu, v zimě se využívá níže položené **privátní parkoviště**. Odtud správce zajišťuje pohodlnou dopravu rolbou či na skútru. Díky vysoké poptávce po ubytování v této lokalitě je apartmán vhodný i k **pronájmu**.

Výborná poloha apartmánu pouze 950 m od horní části **sjezdovek Zahrádky**, kam lze zajistit dopravu, zpátky je možné sjet na lyžích až k domu. V místě jsou skvělé podmínky také pro **běžky**, mimo zimní období nabízí krásné okolí široké možnosti pěších túr, cyklistiky či běhu. Přímo v apartmánovém domě celoročně funguje restaurace s **terasou**, další možnosti stravování či nákupů jsou v okolních střediscích. Cesta z Prahy zabere cca 1 hodinu a 45 minut.

Podlahová plocha 43,85 m<sup>2</sup> (+ cca 6 m<sup>2</sup> spací patro).

Jednotka je umístěna v domě, který stojí v katastrálním území obce Černý důl s tím, že nejbližší sjezdovky jsou v Peci pod Sněžkou.



**Byt 2+kk**44 m<sup>2</sup>, Trutnov, Pec pod Sněžkou**Prodáno**

Dispozice	2+kk
Plocha apartmánu	43,88 m <sup>2</sup>
Balkón	-
Podlaží	3./4. NP
<b>Výměry:</b>	
Předstř	2,02 m <sup>2</sup>
Obývací pokoj+kk	15,51 m <sup>2</sup>
Ložnice	11,19 m <sup>2</sup>
Komora	4,22 m <sup>2</sup>
Koupelna a WC	3,35 m <sup>2</sup>
WC	0,95 m <sup>2</sup>
Chodba	6,64 m <sup>2</sup>