



Rodinný dům 6+1

450 m², Praha 6, Střešovice

Cena na vyžádání





Rodinný dům 6+1

450 m², Praha 6, Střešovice**Cena na vyžádání**

| | |
|------------------|--------------------|
| Pozemek | 894 m ² |
| Zastavěná plocha | 326 m ² |
| Zahrada | 568 m ² |
| Parkování | Dvojaraz |
| Garáž | Ano |
| Sklep | Ano |
| PENB | D |
| Referenční číslo | 101765 |

Velice prostorná prvorepubliková rodinná vila s elegantním interiérem kombinujícím dochované dobové řemeslné prvky s moderními stoji obklopena velkou udržovanou vzrostlou zahradou v noblesní vilové čtvrti v Praze 6 – Střešovicích.

Praktické dispoziční uspořádání umožňuje bydlení i vícegeneračním rodinám nebo využití samostatné části v suterénu k pohodlnému ubytování hostů či k pronájmům. V přízemí je umístěn obývací pokoj propojený s kuchyní a jídelnou, samostatná toaleta, vstupní hala a salonek/čítárna se vstupem do **zimní zahrady** a dále ven **do zahrady**. První patro se skládá ze 3 ložnic, koupelny (s vanou, sprchovým koutem a dvěma umyvadly) a samostatné toalety. Z jedné ložnice vede vstup na **balkon**. **Klimatizované** podkroví s **přiznanými dřevěnými trámy** obsahuje 1 prostornou místnost vhodnou například pro hlavní ložnici či pracovnu, po rozdělení plochy mohou vzniknout 2 dětské pokoje. Dále je zde menší místnost (s přívodem vody, možné využití např. jako šatna s prádelnou), koupelna (vana, sprchový kout, 2 umyvadla) a oddělená toaleta.

Suterén s vlastním bočním vchodem, díky němuž je využitelný i jako **samostatná jednotka**, tvoří obývací pokoj, plnohodnotná letní kuchyně se vstupem **na zahradu**, ložnice se **šatnou** a koupelnou (sprchový kout, WC), **topení v podlaze, rekuperace vzduchu, wellness s finskou saunou** a rohovou vanou a toaletou.

Vila byla dokončena v r. **1932**, v r. 1989 byla přistavěna **dvojaráz**. Poslední **kompletní rekonstrukce** proběhla v r. 2017. Na důstojnosti interiéru dodávají **voskované dubové parkety, litinové radiátory, italská velkoformátová dlažba, původní dřevěné schody**, nové masivní interiérové dveře a špaletová okna zn. **Janošík**. V koupelnách je **vyhřívána dlažba**, sanita **Villeroy & Boch** a baterie **Hansgrohe**. Dům střeží zabezpečovací systém **Jablotron** s kouřovými čidly a napojení na PCO. Vytápění řeší 2 plynové kotle Buderus, Nádherně upravená **jižně orientovaná zahrada** s mohutnými stromy a okrasnými keři je vybavena **automatickým zavlažováním** sprinklery.

Příjemně klidná rezidenční čtvrť dýchá historií a vyniká spoustou zeleně. V **pěším dosahu** je mezinárodní školka a škola **Park Lane International School** i státní základní škola, kavárna, zdravotnické zařízení, sportovní hala nebo oblíbené **koupaliště Na Petynce**. Tramvají z blízké zastávky se lze během chvíle dostat ke stanici metra A Hradčanská, autem je možné se rychle napojit na tunelový komplex nebo dojet na letiště.



Rodinný dům 6+1

450 m², Praha 6, Střešovice

Cena na vyžádání

| | |
|------------------|--------------------|
| Pozemek | 894 m ² |
| Zastavěná plocha | 326 m ² |
| Zahrada | 568 m ² |
| Parkování | Dvojaraz |
| Garáž | Ano |
| Sklep | Ano |
| PENB | D |
| Referenční číslo | 101765 |

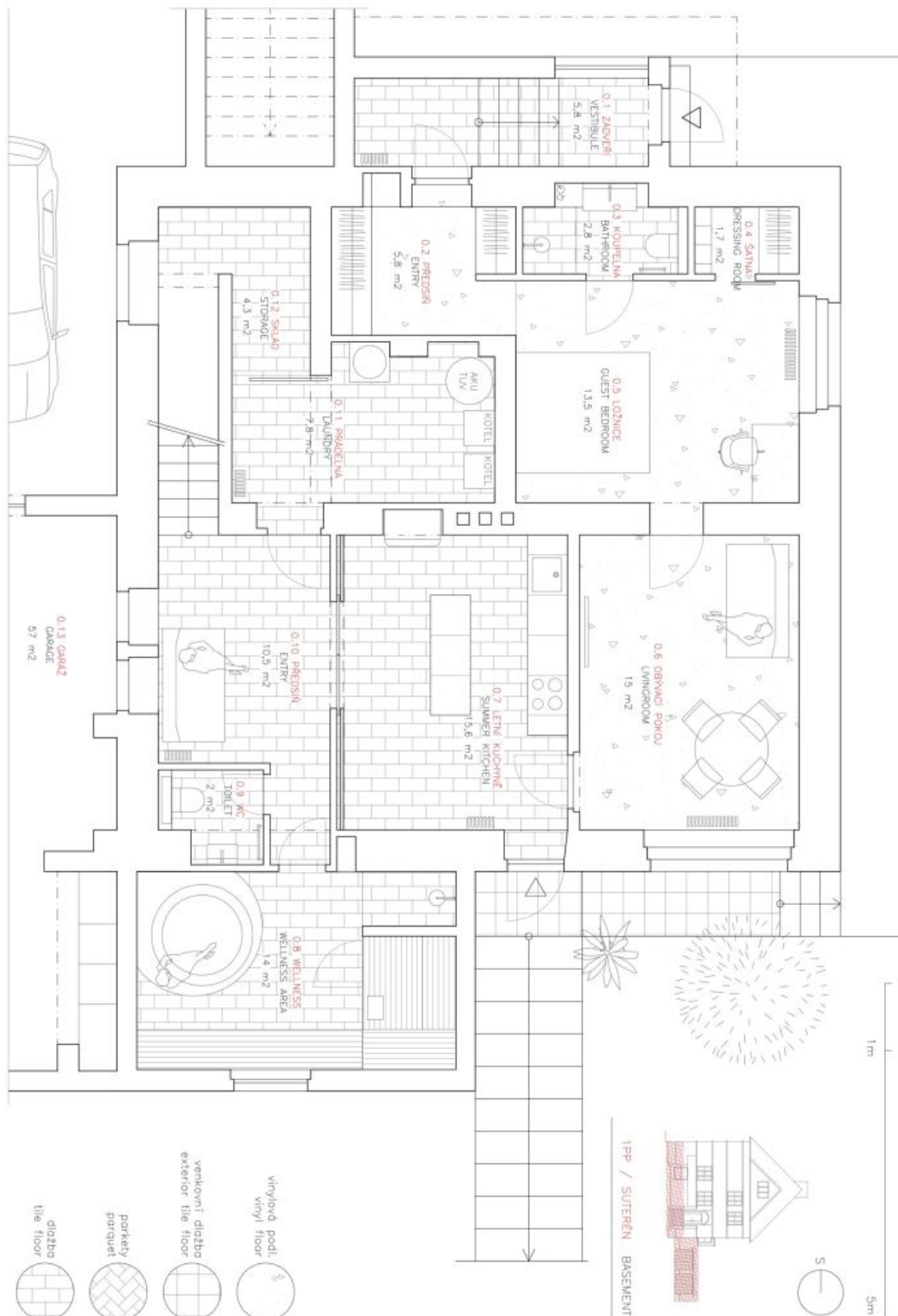
Užitná plocha 450 m², zastavěná plocha 326 m², zahrada 568 m², pozemek 894 m².



Rodinný dům 6+1

450 m², Praha 6, Střešovice

Cena na vyžádání

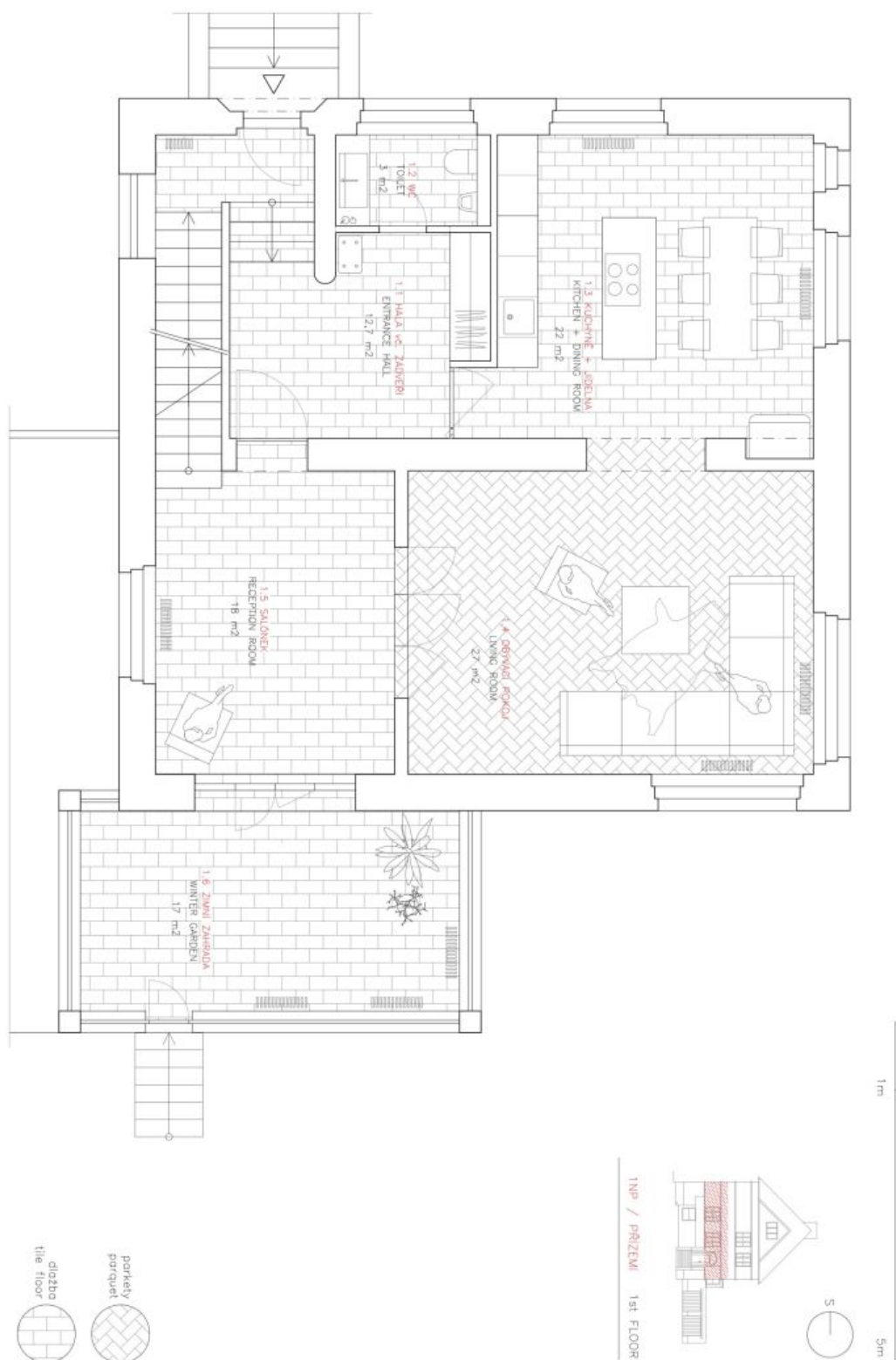




Rodinný dům 6+1

450 m², Praha 6, Střešovice

Cena na vyžádání

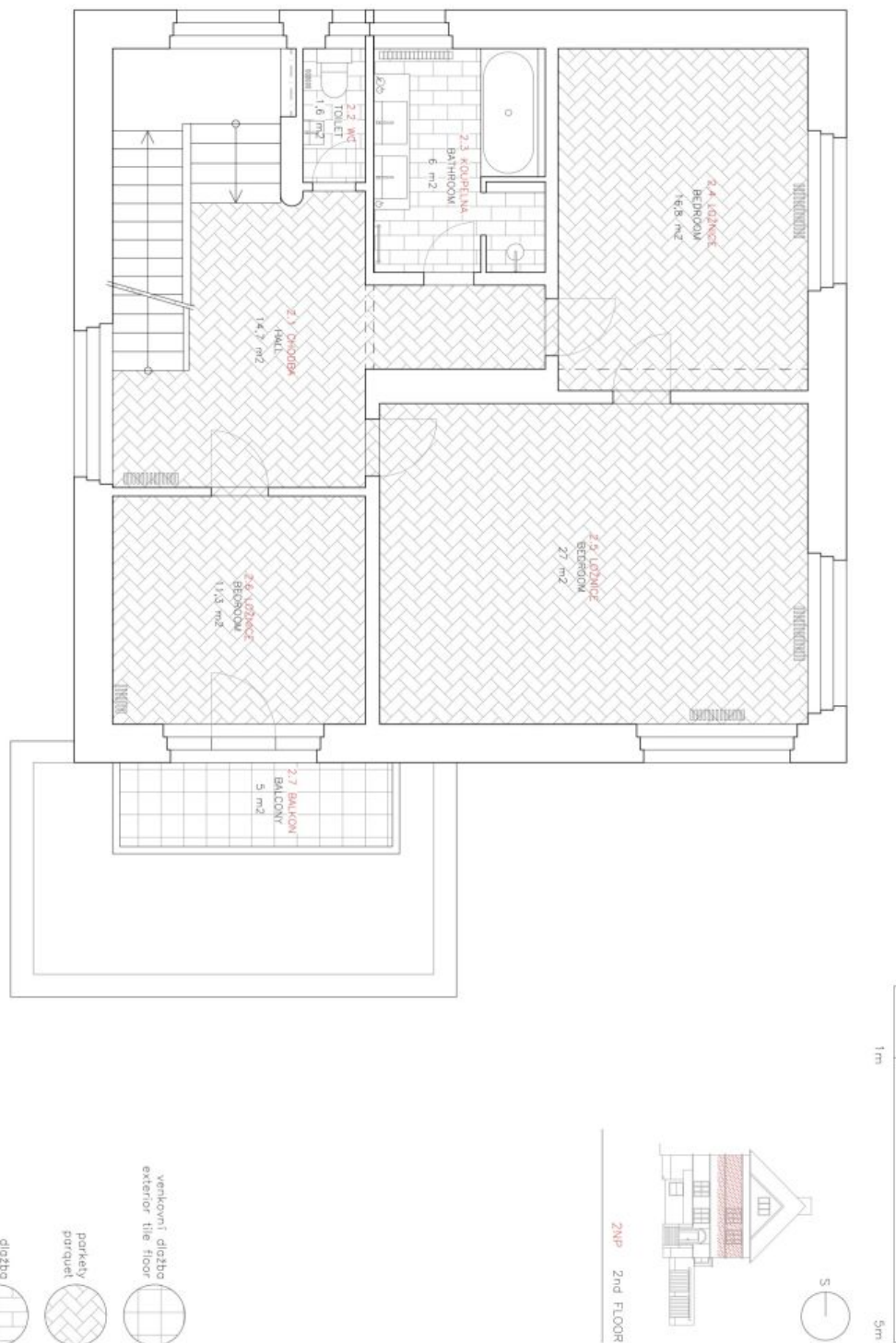




Rodinný dům 6+1

450 m², Praha 6, Střešovice

Cena na vyžádání





Rodinný dům 6+1

450 m², Praha 6, Střešovice

Cena na vyžádání

