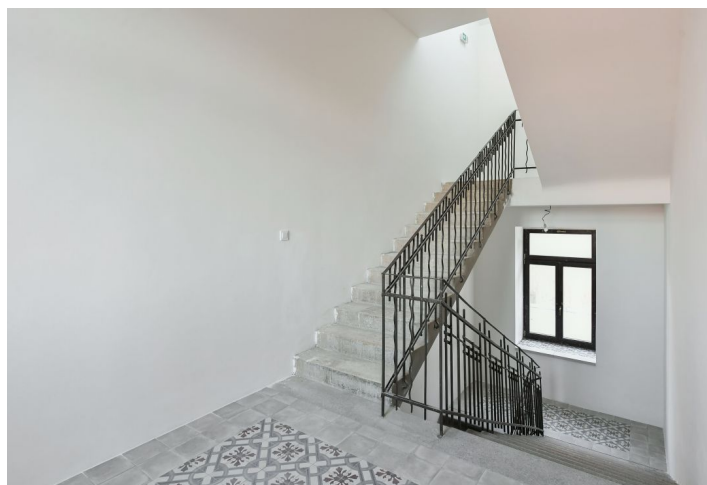




Byt 3+kk

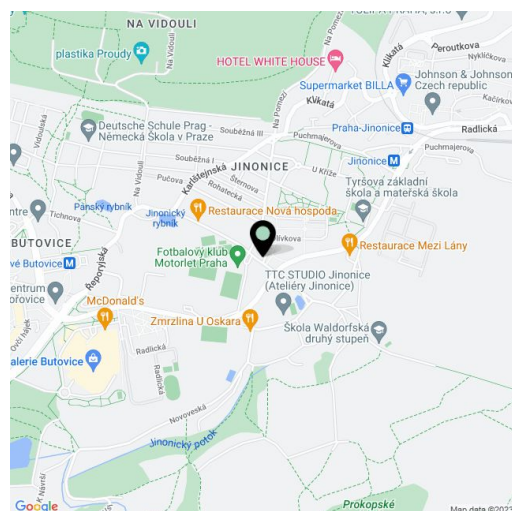
109.4 m², Praha 5, Jinonice, Butovická

17 000 000 Kč | 677 696 €



**Byt 3+kk**109.4 m², Praha 5, Jinonice, Butovická**17 000 000 Kč | 677 696 €**

| | |
|------------------|--------------------|
| Celková plocha | 109 m ² |
| Parkování | Parkovací stání |
| Sklep | 2 m ² |
| PENB | G |
| Referenční číslo | 101733 |



* Výměra jednotky dle občanského zákoníku.

Plocha je tvořena součtem celé plochy jednotky a ohraničená obvodovými zdmi.

Nabídka nového více než stometrového bytu v komorním rezidenčním projektu, který vznikl kompletní rekonstrukcí historického domu s unikátními řemeslnými prvky. Budova je součástí tradiční zástavby ve starých Jinonicích s působivou atmosférou a výbornou dopravní dostupností.

Plochu bytu v 1. patře tvoří **světly a prostorný obývací pokoj** s přípravou na kuchyni (celkem 50 m²), 2 ložnice, **šatna**, koupelna, samostatná toaleta, zádveř a chodba. Snadnou úpravou lze dispozici **změnit na 4+kk**.

Rezidence nabízí pouze 6 bytových jednotek. Okna jsou **dřevěná**, vstupní dveře s bezpečnostním kování dřevěně lakované. Podlahy jsou **dřevěně lepené třívrstvé**, ve všech je bude **podlahové vytápění**, v plně vybavené koupelně navíc otopný žebřík. Zdrojem tepla je **tepelné čerpadlo**. Součástí kupní ceny je **parkovací stání a sklep**.

Velmi **pěkné a klidné místo** v původní **historické zástavbě Jinonic** s kostelem sv. Vavřince z 11. století a dřevěnou zvoničkou. Jen pár minut trvá chůze ke stanici metra, v blízké moderní rezidenční čtvrti **Waltrovka** funguje supermarket, další obchody i restaurace, blízko je mateřská škola, waldorfská i klasická základní škola nebo budova Univerzity Karlovy. Místem prochází **cyklostezka**, po níž lze během chvilky dojet do **přírodní rezervace Prokopské údolí**.

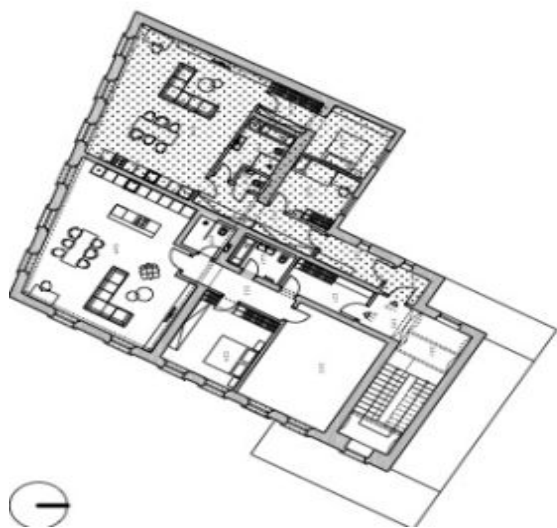
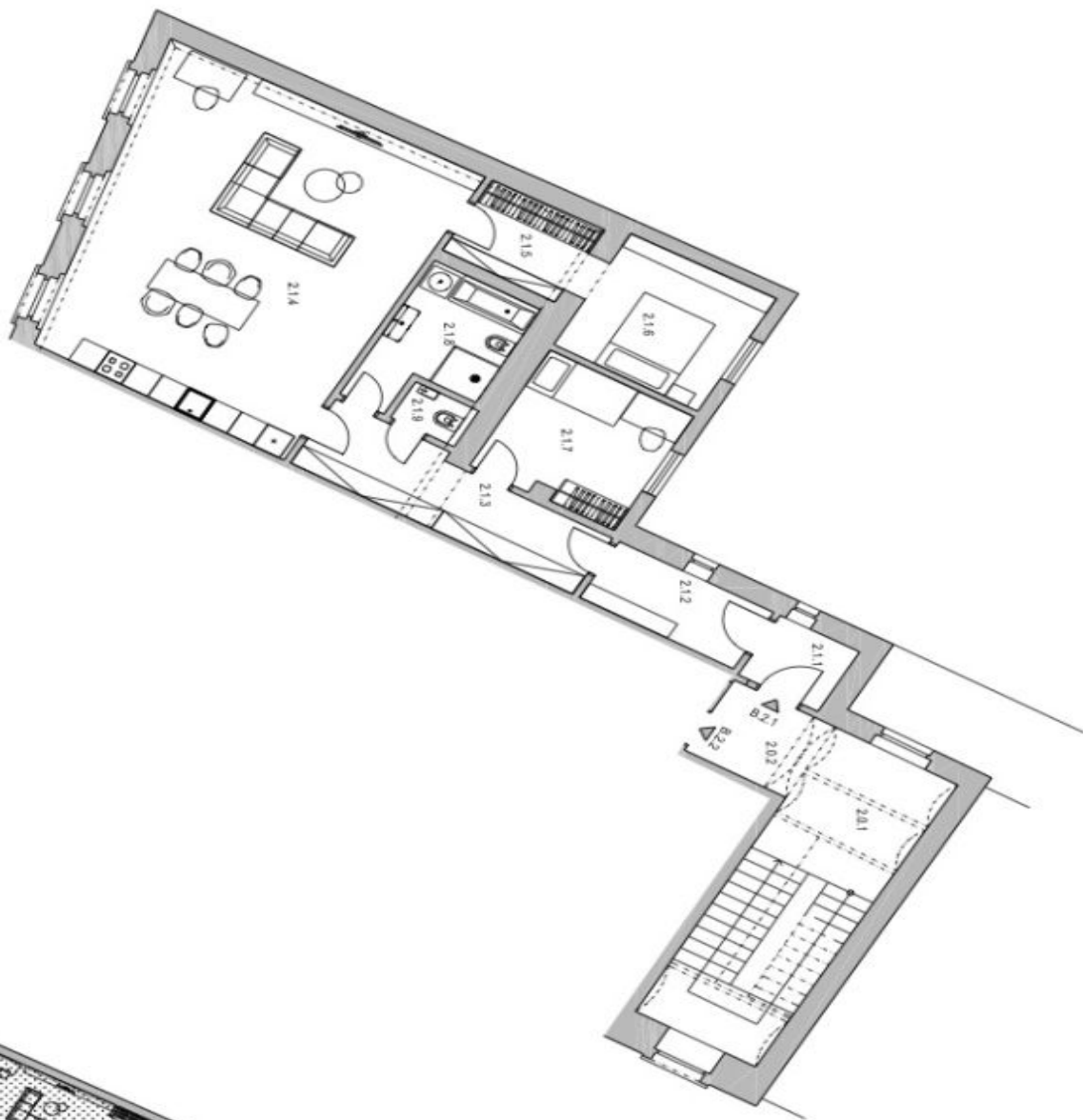
Podlahová plocha 111,9 m².



Byt 3+kk

109.4 m², Praha 5, Jinonice, Butovická

17 000 000 Kč | 677 696 €



2.NP | BYT A.2.1 | 3+KK

| ozn. | název místnosti | plocha [m ²] |
|---------------------|--------------------|--------------------------|
| 2.1.1 | základní | 3,00 |
| 2.1.2 | chodba | 5,90 |
| 2.1.3 | chodba | 10,00 |
| 2.1.4 | obývací pokoj + KK | 50,70 |
| 2.1.5 | šatna | 5,30 |
| 2.1.6 | ložnice | 10,70 |
| 2.1.7 | pokoj | 10,20 |
| 2.1.8 | koupelna | 8,70 |
| 2.1.9 | wc | 1,40 |
| Celková plocha bytu | | 105,80 |