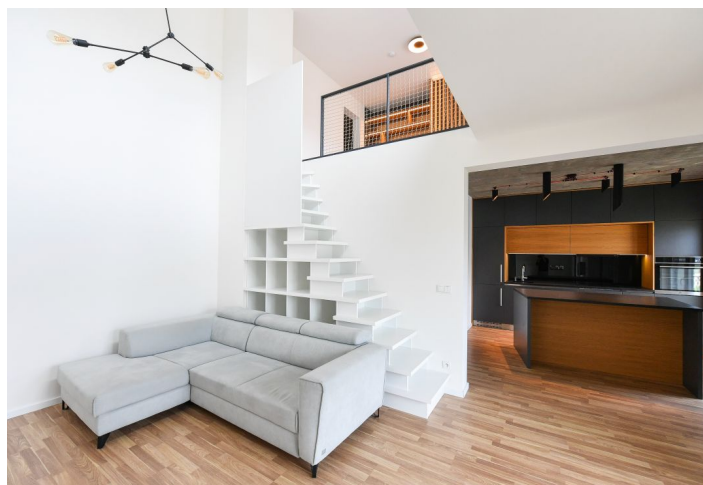


## Byt 2+kk

Pronajato

65 m<sup>2</sup>, Praha 9, Libeň, Novovysočanská

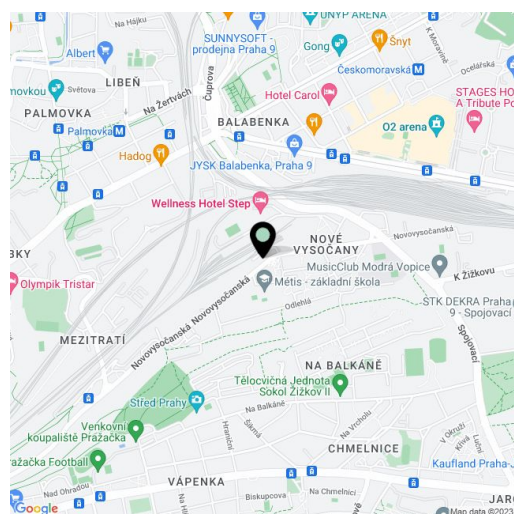


## Byt 2+kk

## Pronajato

65 m<sup>2</sup>, Praha 9, Libeň, Novovysočanská

Celková plocha	77 m <sup>2</sup>
Podlahová plocha*	65 m <sup>2</sup>
Lodžie	12 m <sup>2</sup>
Parkování	Garážové stání.
Garáž	Ano
Sklep	Ano
Poplatky za služby	Záloha na společné služby, spotřebu vody, vytápění a údržbu sklepa/garáže: 6000 Kč měsíčně. Elektřina se hradí zvlášť.
PENB	B
Referenční číslo	101684
K dispozici od	Ihned



Nabízíme k pronájmu nezařizený byt loftového typu s lodžii, situovaný v 6. patře budovy, která je součástí projektu Bydlení na Krejcárku, dokončeného v r. 2019. Bytový komplex s množstvím upravených zelených ploch je zasazen do stráně na rozhraní Libně a Žižkova v blízkosti četných sportovišť a je v pohodlném dosahu MHD. Dům stojí v lokalitě, kde se potkává zelená část Žižkova s průmyslovou Libní, která prochází postupnou revitalizací. Přímo u komplexu je autobusová zastávka, cca 10 minut chůze je vzdálena zastávka tramvaje. Kousek je do lesa na Krejcárku, na nějž navazuje park na vrchu Vítkov, nedaleko se také nachází Wellness Hotel Step (vodní a saunový svět, fitness, bowling, golf a raketové sporty), oblíbený sportovně-rekreační areál Pražačka (s krytým i venkovním bazénem a posilovnou), tenisové kurty nebo sportovní hala. 5 minut jízdy autem je vzdáleno OC Galerie Harfa.

Interiér bytu tvoří obývací pokoj s plně vybavenou kuchyní a přístupem do lodžie s výhledem na Prahu, koupelna se sprchovým koutem a toaletou a vstupní hala s vestavěnými skříněmi. Z obývacího pokoje vedou schody nahoru na otevřenou galerii s ložnicí s vybavenou šatnou a vestavěnými úložnými prostory.

**Rekuperace**, laminátové plovoucí podlahy, litá podlaha v ložnici, dlažba, chytré osvětlení Philips Hue, elektricky ovládané předokenní rolety, centrální vytápění, pračka, myčka, parní trouba, indukční varná deska, **sklep**, výtah. V ceně je zahrnuto **garážové stání**.

\* Výměra jednotky dle občanského zákoníku.

Plocha je tvořena součtem celé plochy jednotky a ohraničená obvodovými zdmi.