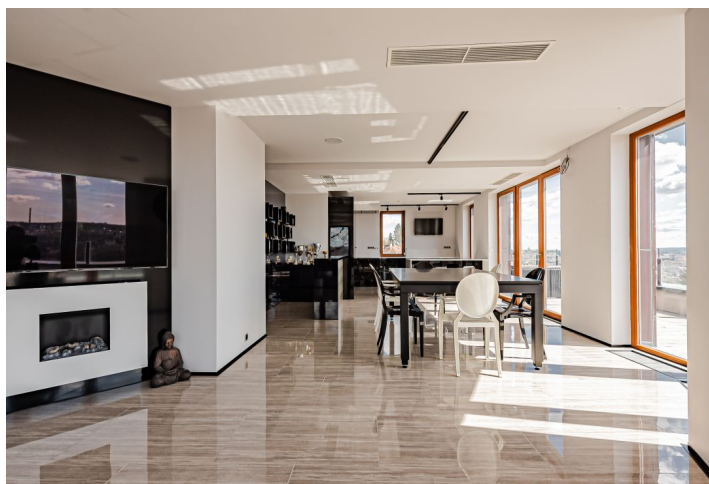




## Byt 4+kk

164.99 m<sup>2</sup>, Praha 5, Smíchov, Na Hřebenkách

Pronajato



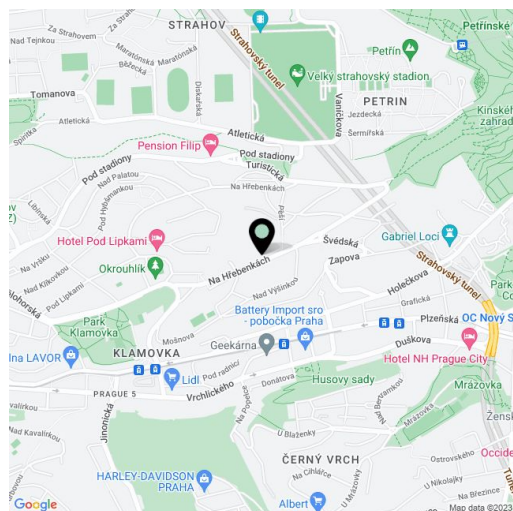
**Byt 4+kk**164.99 m<sup>2</sup>, Praha 5, Smíchov, Na Hřebenkách**Pronajato**

Celková plocha	293 m <sup>2</sup>
Podlahová plocha*	165 m <sup>2</sup>
Terasa	128 m <sup>2</sup>
Parkování	2 garážová stání.
Garáž	Ano
Sklep	Ano
Poplatky za služby	Záloha na společné služby a spotřebu energií ve výši 25.000 Kč měsíčně se hradí zvlášť.
PENB	G
Referenční číslo	101659
K dispozici od	Ihned

Nabízíme k pronájmu prostorný klimatizovaný penthouse s vířivkou, saunou, privátním přístupem výtahem a jihovýchodní terasou o 128 m<sup>2</sup> s krásným výhledem na Prahu. Byt se nachází v 6., nejvyšším patře ve zdařilém rezidenčním projektu, zasazeném do vilové čtvrti v oblíbené části Prahy 5 Na Hřebenkách. Atraktivní lokalita na pomezí Prahy 5 a 6 poskytuje spoustu zeleně, široké možnosti sportovního vyžití a snadnou dostupnost smíchovského centra Anděl s veškerými službami. Přímo od domu lze vyrazit do parku Ladronka nebo Petřínských sadů, blízko je i zahrada Klamovka nebo park Sacré Coeur, v dobrém dosahu je i Francouzské lyceum. Téměř u domu je autobusová zastávka, při cestách autem je výhodou blízký vjezd do tunelového komplexu.

Interiér bytu v současnosti tvoří více než stometrový otevřený obývací pokoj s plně vybavenou kuchyní, 1 ložnice s en-suite koupelnou a šatnou, druhá koupelna, dalších dvě místnosti - nyní využívané jako domácí kino a posilovna a vstupní chodba s přímým výstupem z výtahu.

**Klimatizace**, systém **inteligentní domácnosti Crestron**, bezpečnostní vstupní dveře, velkoformátová okna s elektricky ovládanými předokenními žaluziemi, vyhřívaná podlaha v koupelnách, podlahové konvektory (centrální domovní kotelna), spotřebiče **Miele** (včetně vinotéky), kuchyňská pracovní deska z **Technistone**, sanita **Riho**, **sklep**. K relaxaci je na velké **slunné terase** připravena **vířivka** a **sauna**. V ceně jsou zahrnuta **2 garážová stání**. Možnost **střednědobého pronájmu** za vyšší nájemné.



\* Výměra jednotky dle občanského zákoníku.

Plocha je tvořena součtem celé plochy jednotky a ohraničená obvodovými zdmi.



## Byt 4+kk

164.99 m<sup>2</sup>, Praha 5, Smíchov, Na Hřebenkách

Pronajato

