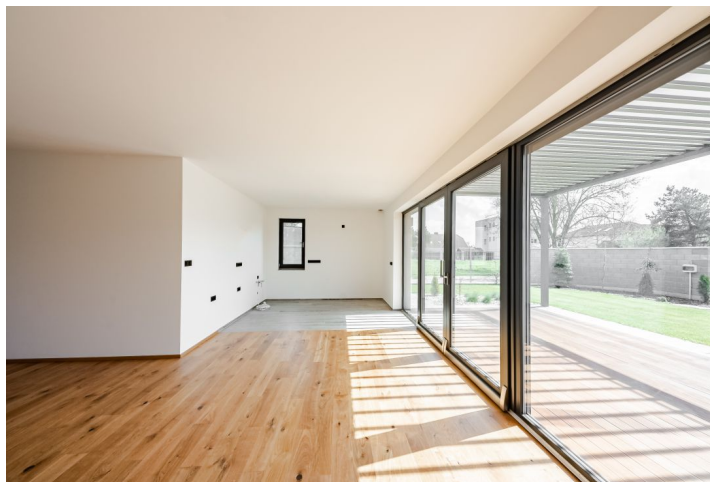




Rodinný dům 5+kk

210 m², Praha-východ, Nový Vestec, Dubová

Prodáno





Rodinný dům 5+kk

Prodáno210 m², Praha-východ, Nový Vestec, Dubová

Pozemek	429 m ²
Parkování	Garáž
Garáž	Ano
Sklep	-
PENB	C
Referenční číslo	101657

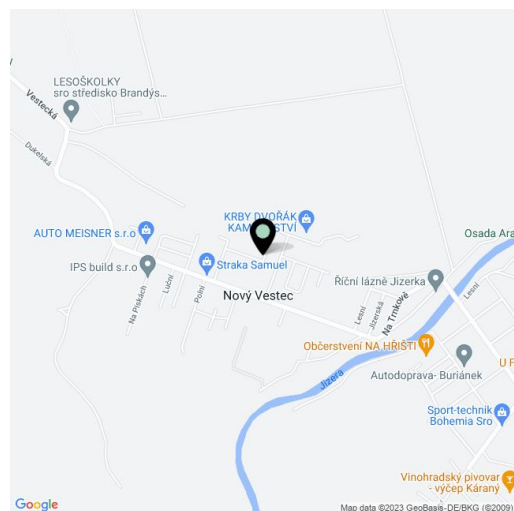
Nedávno zkolaudovaný prosluněný rodinný dům s kvalitním vybavením, klimatizací, bioklimatickou pergolou, garáží a zatravněnou rovinatou zahradou stojí na rohovém pozemku v tiché neprůjezdné ulici v obci Nový Vestec. Nová vilová zástavba se rozkládá přímo u lesoparku v blízkosti Staré Boleslavi, pár minut jízdy od Černého Mostu.

Dominantou přízemí je více než **50metrový obytný prostor** propojený **prosklenou stěnou s jihozápadně orientovanou terasou**. Dále je zde **šatna, komora, toaleta, technická místnost a předsíň**. Klidovou zónu v patře tvoří 4 ložnice, prostorná koupelna (s vanou, sprchovým koutem, WC a dvojumyvadlem), samostatná toaleta a **2 šatny**.

Zděný dům (samostatná polovina dvojdomu) byl **zkolaudován v prosinci r. 2022**. Ke kvalitnímu vybavení patří velkoformátová okna s trojskly a **venkovními elektrickými roletami** s možností centrálního uzavření, lepené **dřevěné podlahy, klimatizace** celého domu, **centrální vysavač**, zabezpečovací zařízení, bezfalcové dveře, **podlahové vytápění** napojené na **tepelné čerpadlo**. Povrch terasy je z **exotického dřeva Garapa**, stínění poskytuje elektricky ovládaná **bioklimatická pergola**. Parkování je zajištěno v **garáži** se vstupem do zahrady. Rovinatá zahrada, která je svou velikostí i skladbou rostlin nenáročná na údržbu, je udržována **automatickou závlahou**.

Místo poskytuje **klidné bydlení** v rychlém dosahu veškeré občanské vybavenosti, která je dostupná autem či autobusem z blízké zastávky. Pražský Černý Most s nákupní zónou a stanicí metra je vzdálen jen pár minut jízdy po dálnici D10. Obec obklopuje **krásná krajina Polabí**, blízko je **koupací jezero** u Káraného, **slatinné lázně Toušeň**, **lesopark Houštka** se **sportovišti** nebo **přírodní památkou Černý orel**, součást bývalých **královských lesů**. Krajinu lze poznávat po **cyklotrasách** a **turistických stezkách**, vede tudy i **poutní cesta Blaník-Říp**.

Užitná plocha 210 m², zastavěná plocha 129 m², zahrada 300 m², pozemek 429 m².

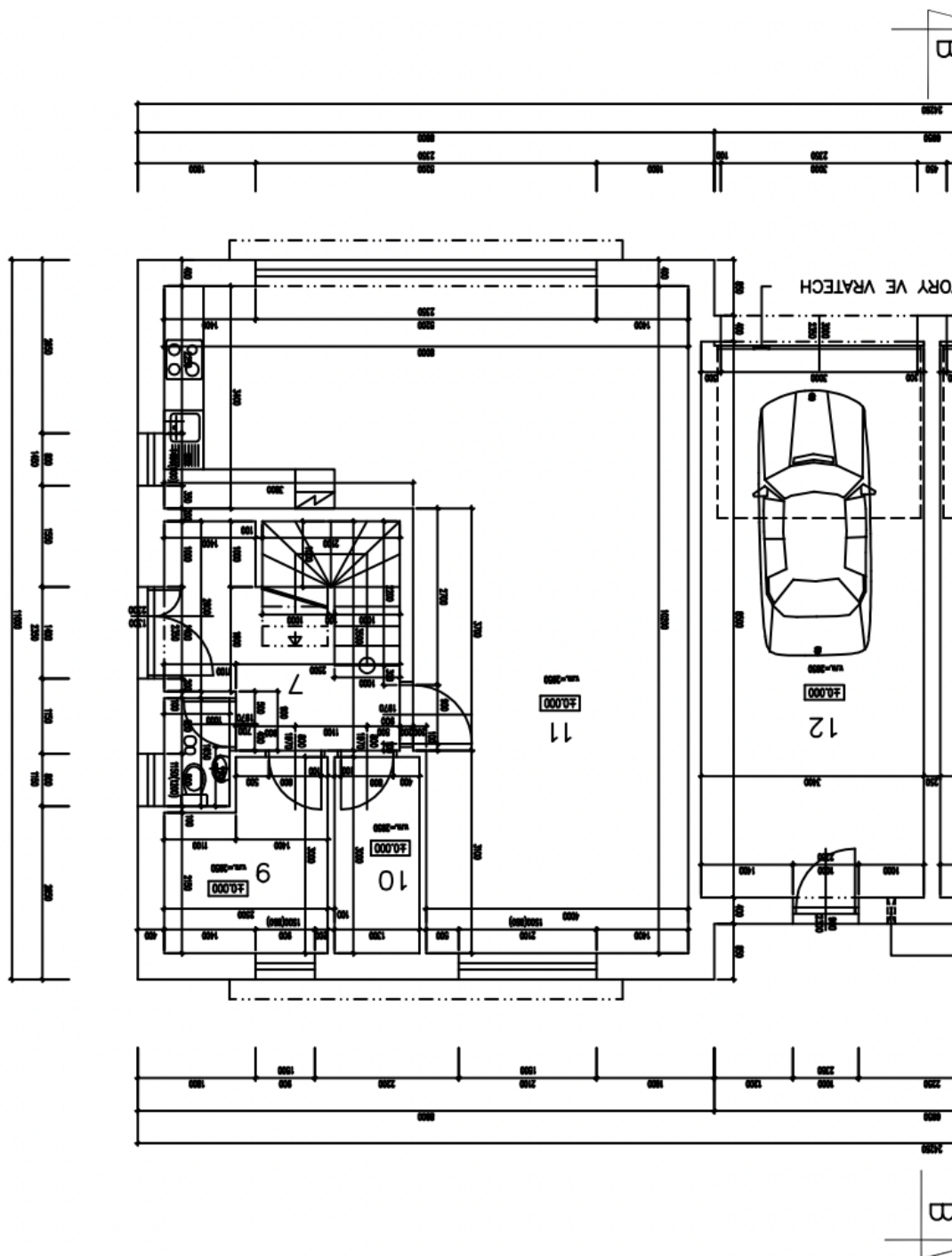




Rodinný dům 5+kk

210 m², Praha-východ, Nový Vestec, Dubová

Prodáno





Rodinný dům 5+kk

210 m², Praha-východ, Nový Vestec, Dubová

Prodáno

