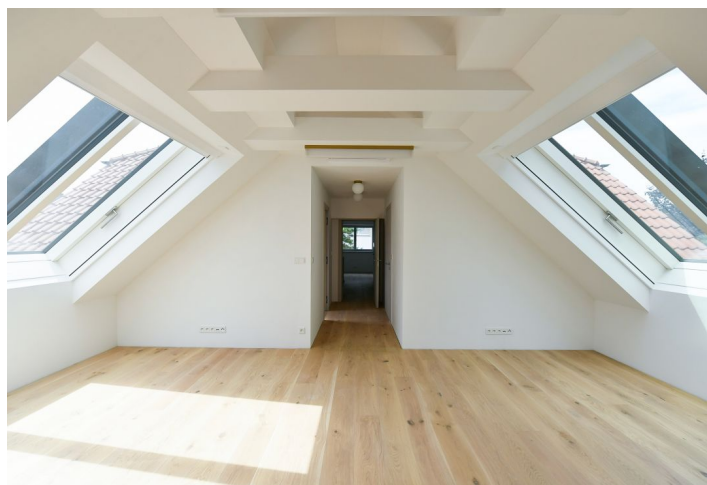




## Rodinný dům 6+kk

275 m<sup>2</sup>, Praha 6, Nebušice, Malý dvůr

Pronajato





## Rodinný dům 6+kk

275 m<sup>2</sup>, Praha 6, Nebušice, Malý dvůr

Pronajato

Pozemek	653 m <sup>2</sup>
Zastavěná plocha	175 m <sup>2</sup>
Zahrada	478 m <sup>2</sup>
Parkování	Dvojgaráž.
Garáž	Ano
Sklep	-
Poplatky za služby	Záloha na služby včetně pravidelné údržby zahrady 16.000Kč/měs. Elektřina se převádí na nájemce
PENB	G
Referenční číslo	101655
K dispozici od	Ihned

Nabízíme k pronájmu nově zrekonstruovaný nezařízený rodinný dům (polovinu dvojdomu) s 5 ložnicemi, 4 koupelnami a udržovanou zahradou, situovaný v areálu Malá Šárka, v tiché bezpečné rezidenční lokalitě obklopené zelení v těsném sousedství mezinárodní školy ISP. Klidné rodinné bydlení na dosah přírody i centra města (20 min. MHD), s rychlou dostupností na letiště. V rychlém dosahu se nachází tenisové kurty, supermarket a další služby občanské vybavenosti. Pár minut jízdy je vzdálena stanice metra Bořislavka.

V přízemí se nachází plně vybavená kuchyň s jídelnou, otevřená do obývacího pokoje se vstupem na terasu a zahradu, ložnice / pokoj pro hosty, koupelna se sprchovým koutem a toaletou, prádelna a dvojgaráž s umyvadlem. V horním patře je galerie s prostorem pro pracovnu, 4 ložnice (dvě s šatnou) a 3 koupelny (dvě jsou en-suite; dvě se sprchovým koutem a jedna s vanou) s toaletami.

Klimatizace v celém domě, dřevěné podlahy, dlažba, elektricky ovládaná markýza na terase, tepelné čerpadlo, pračka, sušička, alarm. Chytrá domácnost na platformě Loxone k ovládání prvků elektroinstalace, topení, chlazení, závlahy a žaluziového systému. Garáž pro 2 auta. Dům je možno zařídit nábytkem za vyšší nájemné.

