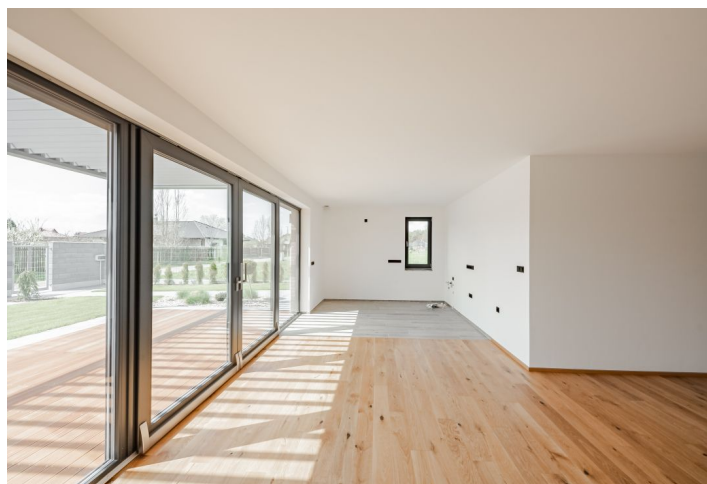




## Rodinný dům 5+kk

210 m<sup>2</sup>, Praha-východ, Nový Vestec, Dubová

Prodáno





## Rodinný dům 5+kk

Prodáno

210 m<sup>2</sup>, Praha-východ, Nový Vestec, Dubová

Pozemek	429 m <sup>2</sup>
Parkování	Garáž
Garáž	Ano
Sklep	-
PENB	C
Referenční číslo	101652

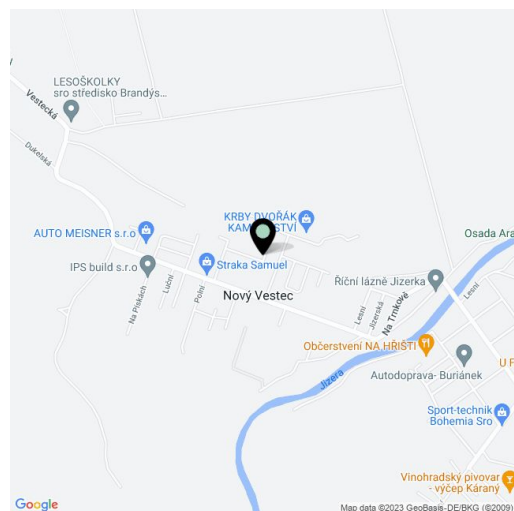
**Novostavba rodinného domu plného denního světla, s terasou pod bioklimatickou pergolou, garáží a rovinatou slunnou zahradou stojí ve slepé ulici obce Nový Vestec. Nová vilová zástavba se rozkládá přímo u lesoparku v blízkosti Staré Boleslavi, pár minut jízdy od severovýchodního okraje Prahy.**

Přízemí tvoří více než **50metrový obytný prostor s jihozápadně orientovanou terasou** a s přípravou na kuchyni, dále **šatna**, komora, toaleta, technická místnost a předsíň. Privátní zóna v patře se skládá ze 4 ložnic, koupelny (s vanou, sprchovým koutem, WC a dvojumyvadlem), samostatné toalety a **dvou šaten**.

Zděný dům (samostatná polovina dvojdomu) byl **zkolaudován v prosinci r. 2022**. Ke kvalitnímu vybavení patří okna s trojskly a **venkovními elektrickými roletami** s možností centrálního uzavření, **lepené dřevěné podlahy**, **klimatizace celého domu**, **centrální vysavač**, **zabezpečovací zařízení**, bezfalcové dveře, **podlahové vytápění** napojené na **tepelné čerpadlo**. Povrch terasy je z **exotického dřeva Garapa**, stínění poskytuje **elektricky ovládaná bioklimatická pergola**. Parkování zajišťuje **garáž**, z níž vede vstup do zahrady. **Rovinatá zatravněná zahrada** je udržována **automatickou závlahou**.

Dům se nachází v klidné slepé ulici. Mateřská a základní škola i další občanská vybavenost je v krátké dojezdové vzdálenosti autem či autobusem z blízké zastávky. Místo má také výhodnou polohu pro dojíždějíci do Prahy, Černý Most je vzdálen jen pár minut jízdy po dálnici D10. Obec obklopuje **pěkná polabská krajina**, blízko je **koupací jezero** u Káraného, **slatinné lázně Toušeň**, **lesopark Houštká** se sportovišti nebo přírodní památka Černý orel, která je součástí bývalých **královských lesů**. Krajina protínají **cyklotrasy** a **turistické i naučné stezky**, vede tudy i **poutní cesta Blaník-Říp**.

Užitná plocha 210 m<sup>2</sup>, zastavěná plocha 129 m<sup>2</sup>, zahrada 300 m<sup>2</sup>, pozemek 429 m<sup>2</sup>.

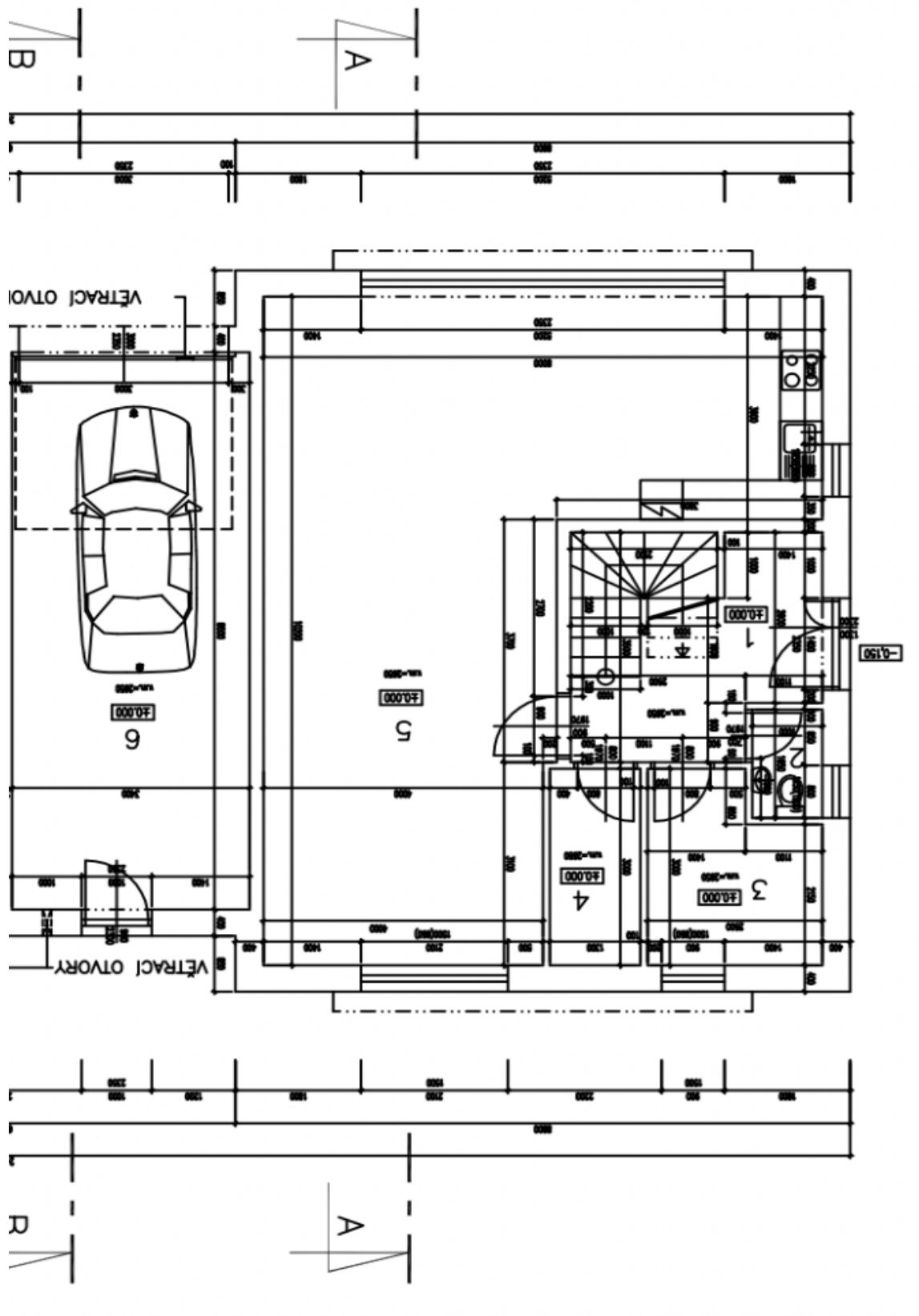




# Rodinný dům 5+kk

210 m<sup>2</sup>, Praha-východ, Nový Vestec, Dubová

Prodáno





# Rodinný dům 5+kk

210 m<sup>2</sup>, Praha-východ, Nový Vestec, Dubová

Prodáno

