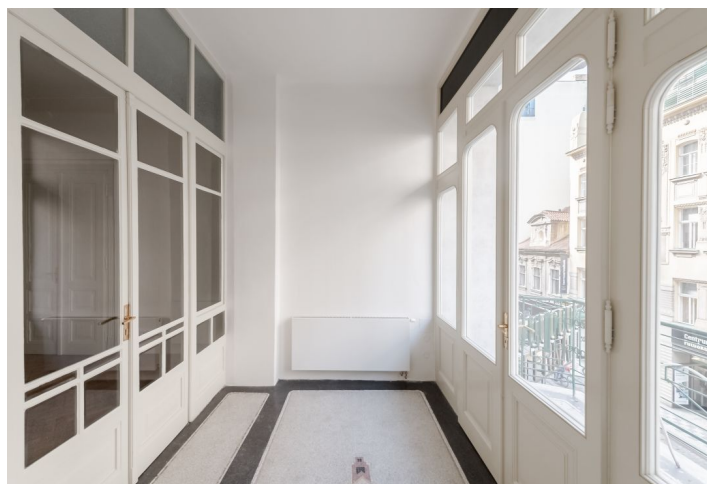




Kancelářské prostory

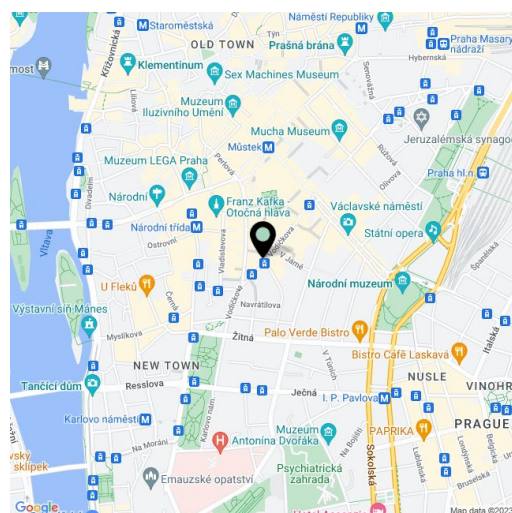
Praha 1, Nové Město, Vodičkova

17.41 € / m² | 440 Kč / m²





Poplatky za služby	130 Kč za m ² / měsíčně
Plocha k dispozici	265 m ²
Sklep	-
Terasa	6 m ²
Parkování	-
PENB	G
Referenční číslo	101594



Pronájem moderních kancelářských prostor po kompletní rekonstrukci v objektu, který je považovaný za ikonickou stavbu své doby. Rekonstrukce budovy zahrnuje obnovu betonových a kamenných desek fasády, bloků, dekorativních plastik, balkónů a zimní zahrady.

Výstavba proběhla v letech 1907 – 1921, na její realizaci se podílel český konstruktér Ing. Stanislav Bechyně společně se stavitelem Ing. Václavem Havlem. Jedná se o jednu z prvních železobetonových staveb v Praze s originálně řešenou sklem zastřešenou pasáží, nese prvky pozdní secese a nastupujícího modernismu. Původní účel stavby byl hokejový stadion – z kapacitních důvodů se tak nestalo a nyní působí jako komerční zóna s koncertním a společenským sálem. Od roku 2017 je palác národní kulturní památkou České republiky.

Nabízené kancelářské prostory mají sociální zázemí, přípravu na instalaci kuchyňského koutu, domovní videotelefon, otevíratelná okna a balkon s výhledem do vnitrobloku. Parkety a podlahy zůstaly po rekonstrukci z velké části zachovány, dveře byly repasovány.

Lokalita:

Výborná dopravní dostupnost městskou hromadnou dopravou. V docházkové vzdálenosti stanice metra Muzeum (trasa A, C), Můstek (trasa A, B) a Hlavní nádraží (trasa C), tramvajové zastávky Václavské náměstí, Muzeum, Vodičkova, Jindřižská a železniční stanice Praha hlavní nádraží. V blízkosti plná občanská vybavenost – kavárna, divadlo, restaurace a obchody v pasáži.

Vybavení a služby:

- Chlazení, topení
- EPS
- Sociální zázemí
- Vzduchotechnika
- Nové elektrorozvody
- Příprava na kuchyňský kout
- Výtah
- Možnost pronájmu salonku na privátní akce
- Kavárna s nabídkou obědů, v pasáži další kavárna a restaurace

Nájemné a poplatky jsou uvedeny bez DPH. Nájemce neplatí provizi.

