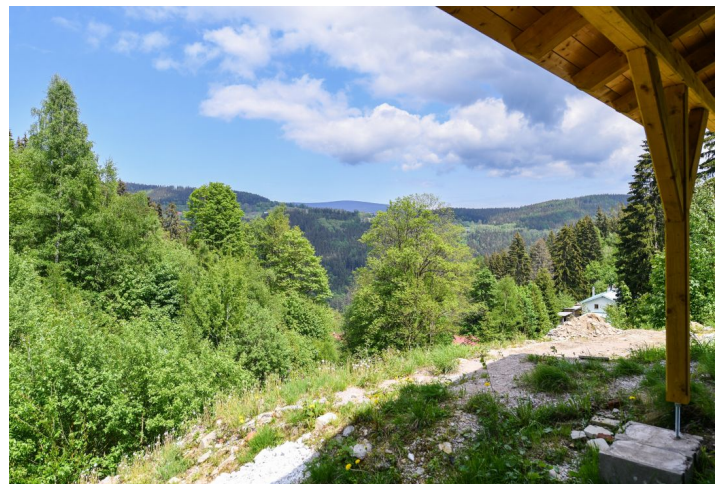




Rodinný dům 5+kk

143 m², Trutnov, Vrchlábí, Hořejší Vrchlábí

Prodáno





Rodinný dům 5+kk

Prodáno

143 m², Trutnov, Vrchlabí, Hořejší Vrchlabí

Pozemek	5 826 m ²
Zastavěná plocha	94 m ²
Parkování	Ano
Sklep	-
PENB	G
Referenční číslo	101542

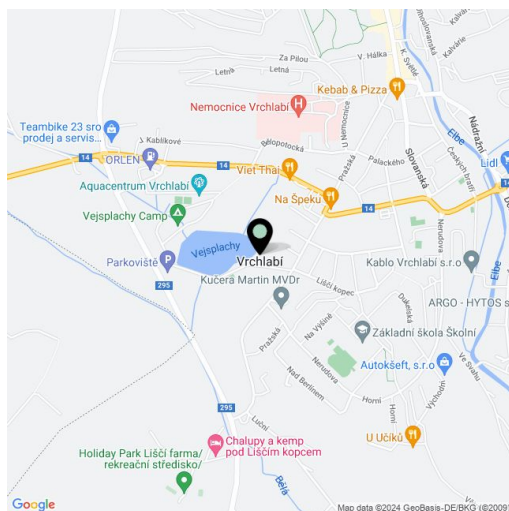
Novostavba horské chalupy, která leží ve ski areálu Herlíkovic, z níž se dostanete na lyžích přímo na sjezdovku a která respektuje zdejší tradiční architekturu, nabízí vynikající polohu a nádherné výhledy na Krkonošský národní park. Stojí na severovýchodním svahu přímo u sjezdovky v oblíbeném skiareálu Herlíkovic-Bubákov. Součástí nabídky je velký pozemek.

Vstupní úroveň obsahuje obytnou místnost, kuchyni, koupelnu, toaletu, **lyžárnu**, technickou místnost, chodbu a zádveř. V podkroví jsou 4 pokoje, koupelna a toaleta.

K domu vede **příjezdová cesta**, je **zděný** a okna jsou dřevěná. Nemovitosti bude předána v shell & core, jak je vyobrazeno na fotografiích.

Nádherné místo pod vrchem Přední Žalý umožňuje v zimě vyjet na lyžích **přímo na sjezdovku**, v dalších ročních obdobích se v bezprostředním okolí nabízí hustá síť **cyklostezek a turistických tras**. V blízkosti fungují restaurace, další občanská vybavenost je v nedalekém Vrchlabí. Daleko není ani do dalších oblíbených horských středisek – na **Benecko**, do **Pece pod Sněžkou** nebo **Špindlerova Mlýna**. Cesta ze severovýchodního okraje Prahy trvá cca 1,5 hodiny, do Herlíkovic lze z Prahy dojet i přímým autobusovým spojením.

Užitná plocha 143 m², zastavěná plocha 94 m², pozemek včetně sjezdovky 5 826 m².

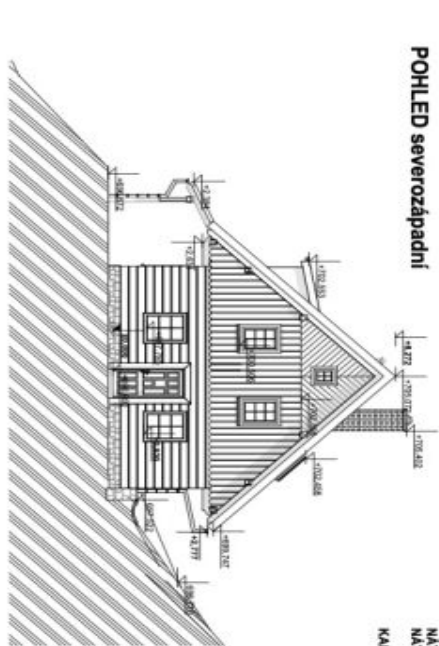




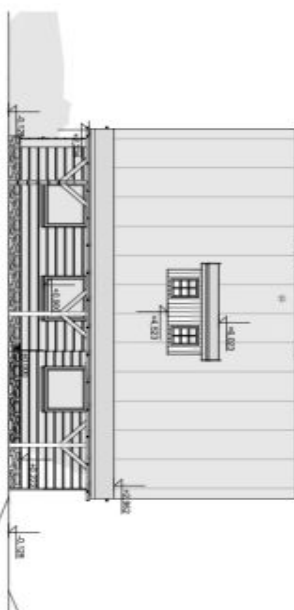
Rodinný dům 5+kk

143 m², Trutnov, Vrchlabí, Hořejší Vrchlabí

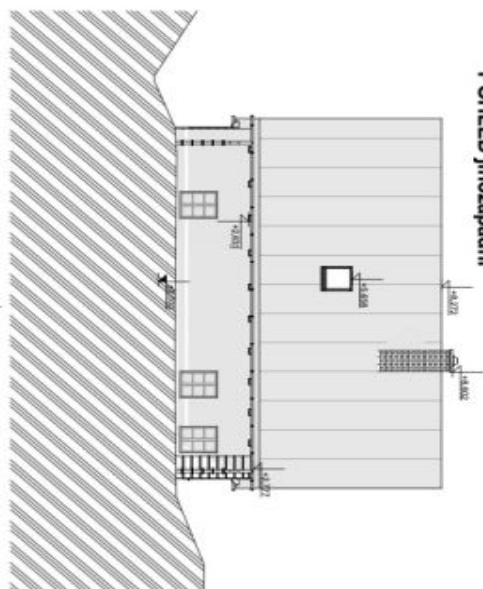
Prodáno



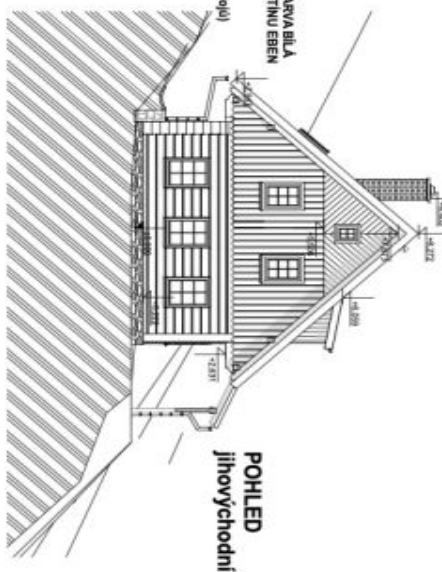
POHLED severozápadní



POHLED jihozápad



POHLED jihozápadní



POHLED jihovýchodní

Výškové osazení Rch 1.NP ± 0,000 = 696,80 m.n.m.

Materiály a barvy vnějších konstrukcí

- STŘECHA - PLECHOVÁ KRYTINA FALCOVANA
- PREFA PLECH - BARVA BRDUCOVÁ RAL 1016
- FASÁDA - ZDEJNÁ ČÁST - OMLITKA HLADKÁ TĚŽENÁ ŠTUKOVÁ - BARVA BILÁ
- ROUBENÁ ČÁST - PŘÍRODNÍ ODSTÍN MOŘENÝ DO ODSTĚNU EBEN
výška těsně 280 mm, spaly bílé
- SOUKL - PŘÍZDÍVKA KAMENNÁ Z POLNÍHO KAMENE (z místních zdrojů)
- OPLECHOVÁNÍ - PLECH TITANZINEK (LINDAB)
- MÁTERY OKEN TENKOVÝSTVOU LAKZIROU V BARVĚ BILÉ
- MÁTERY DVEŘÍ TENKOVÝSTVOU LAKZIROU V BARVĚ EBEN
- KAMENNÉ OBLOŽENÍ VENKOVNÍCH DVEŘÍ - ŽULA MELEŠTĚNA