



## Rodinný dům 4+kk

132 m<sup>2</sup>, Praha-západ, Nučice, Dobříčská

Prodáno





## Rodinný dům 4+kk

132 m<sup>2</sup>, Praha-západ, Nučice, Dobříčská

**Prodáno**

Pozemek	228 m <sup>2</sup>
Zastavěná plocha	84 m <sup>2</sup>
Zahrada	98 m <sup>2</sup>
Parkování	Garáž a venkovní parkovací stání
Garáž	Ano
Sklep	-
PENB	C
Referenční číslo	101541

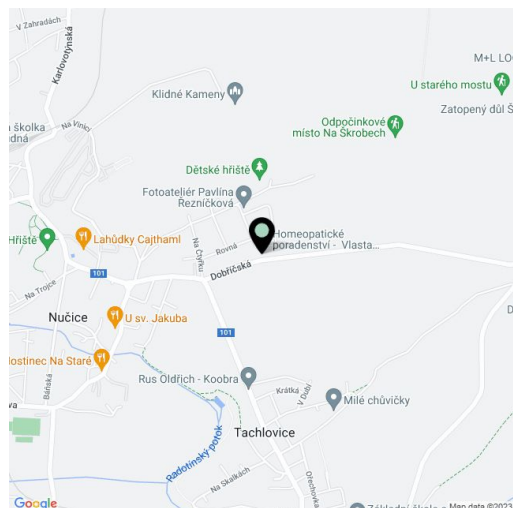
**Pěkně udržovaný zateplený zděný řadový rodinný dům s garáží je umístěn na klidném místě obce Nučice ležící na jihozápadním okraji Prahy, která je dobře dostupná příměstskou hromadnou dopravou i autem.**

V přízemí se nachází předsíň, chodba, toaleta, obývací pokoj s navazující kuchyní a jídelnou (pomocí příčky lze vytvořit pracovnu/pokoj pro hosty a změnit dispozici domu na 5+kk). Pod schodištěm je komora s úložným prostorem. Schodišťová hala vede do 3 prostorných pokojů a velké koupelny. Na půdě jsou úložné prostory.

Dům byl zkolaudován v r. 2006. Kuchyně se spotřebiči Gorenje a vinylové podlahy jsou nové z r. 2021. Okna jsou plastová. Vytápění řeší plynový kotel Vaillant. Součástí domu je **garáž**, před ní venkovní **parkovací stání**. Z obývacího pokoje vstoupíte **na terasu s hezkou udržovanou zahradou**.

Obec vyniká **kvalitní infrastrukturou**, fungují zde: mateřská škola, základní škola od 1. do 9. třídy, restaurace, kavárna, cukrárna, sportoviště, prodejna potravin, pošta nebo knihovna. Dopravní spojení s Prahou zajišťují příměstské autobusy s konečnou u stanice metra **Zličín** nebo vlak, kterým lze dojet na **Smíchovské nádraží**. Cesty autem usnadňuje blízký nájezd na Pražský okruh. Okolí nabízí spoustu výletních tras pěšky i na kole, například do **CHKO Český kras** nebo **CHKO Křivoklátsko**.

Užitná plocha 132 m<sup>2</sup> (z toho interiér 115,39 m<sup>2</sup>, garáž 16,36 m<sup>2</sup>), zahrada 98 m<sup>2</sup>, zpevněná plocha 46 m<sup>2</sup>, zastavěná plocha 84 m<sup>2</sup>, pozemek 228 m<sup>2</sup>.

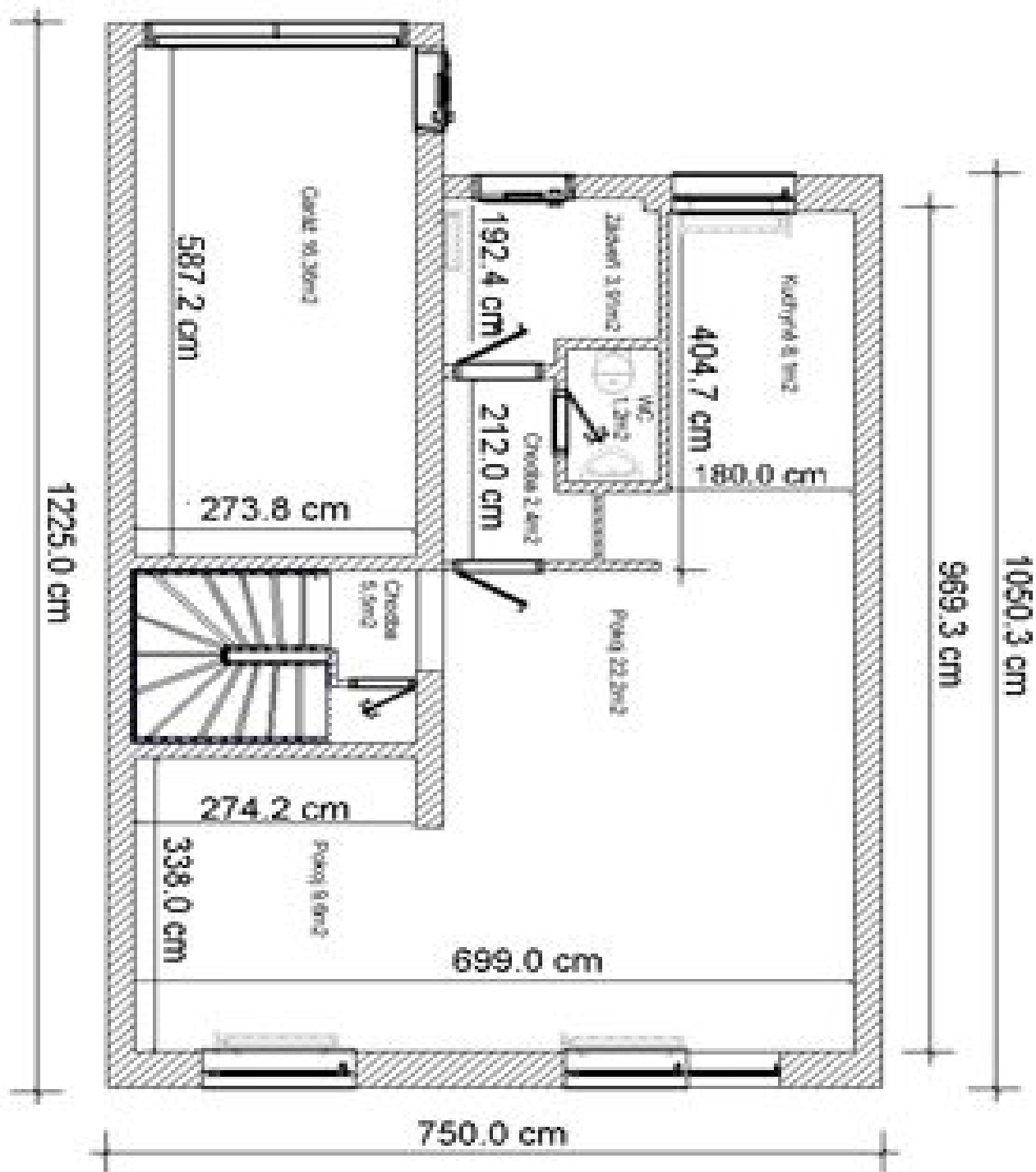




## Rodinný dům 4+kk

132 m<sup>2</sup>, Praha-západ, Nučice, Dobříčská

Prodáno

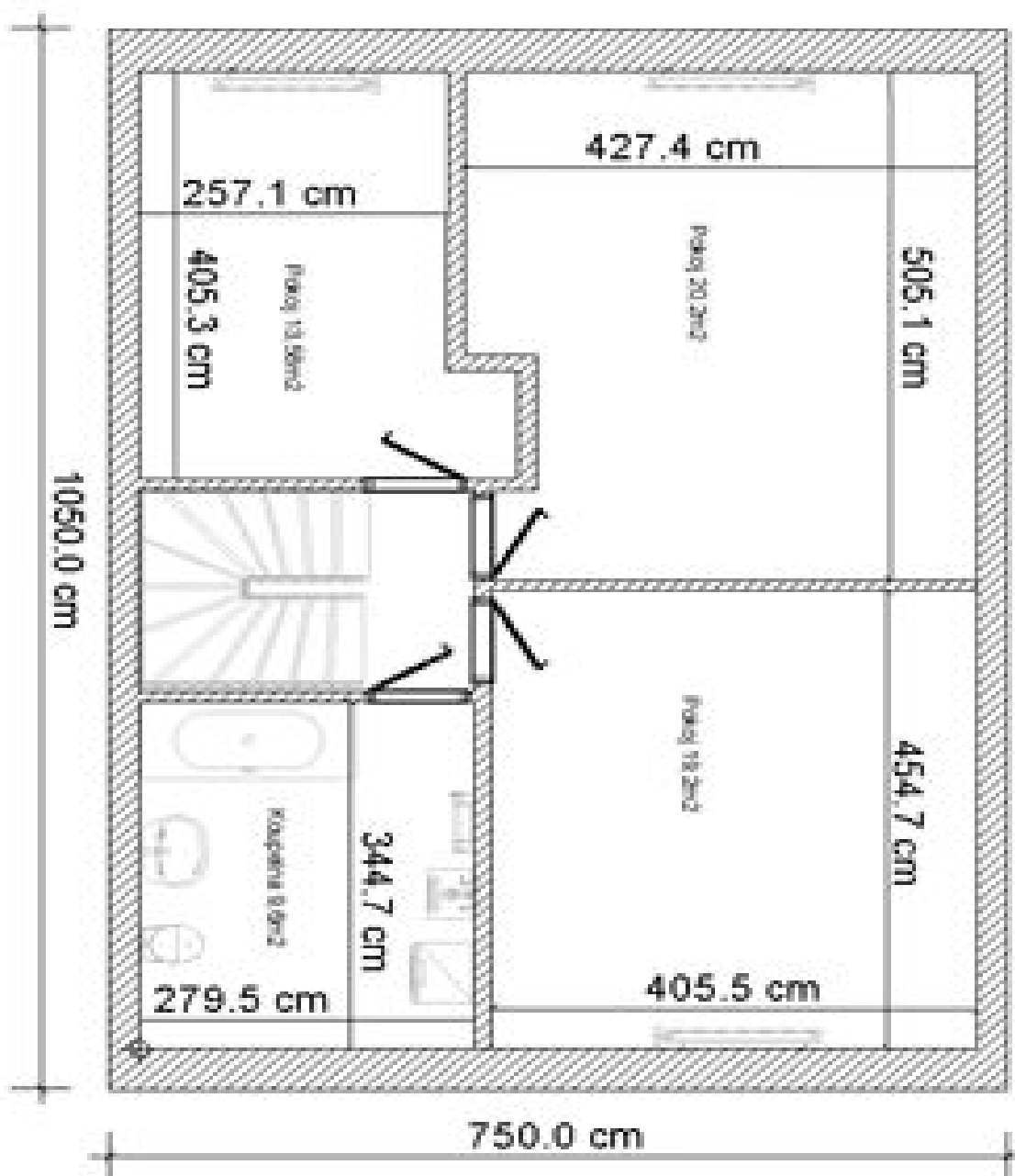




## Rodinný dům 4+kk

132 m<sup>2</sup>, Praha-západ, Nučice, Dobříčská

Prodáno





## Rodinný dům 4+kk

132 m<sup>2</sup>, Praha-západ, Nučice, Dobříčská

Prodáno

