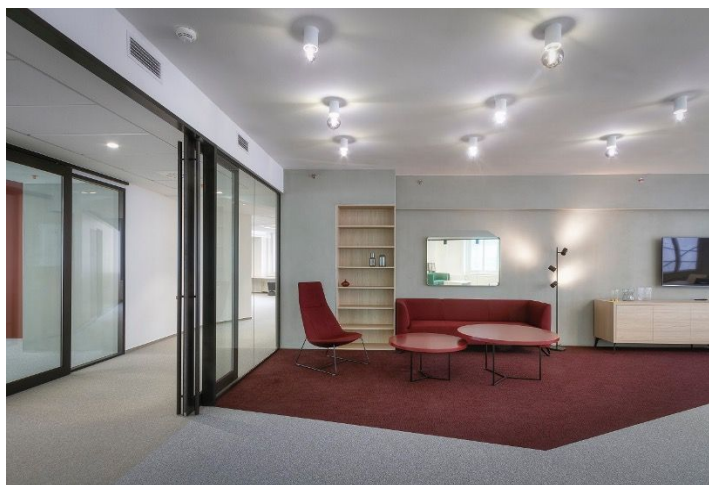
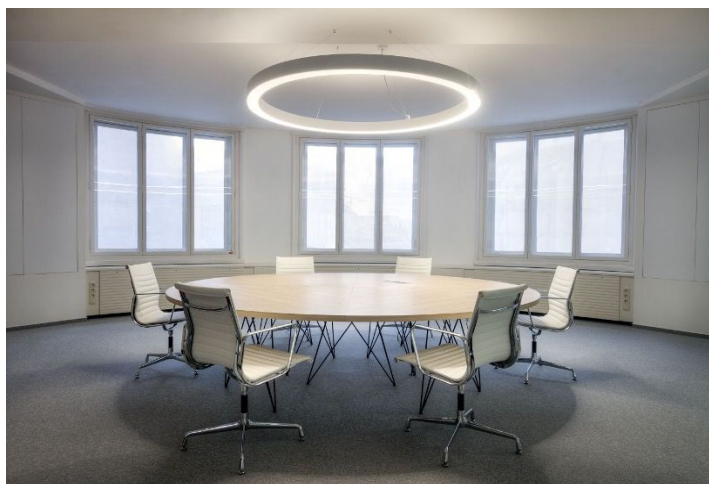




## Kancelářské prostory

Praha 1, Staré Město, Na Příkopě

Pronajato





## Kancelářské prostory

Praha 1, Staré Město, Na Příkopě

## Pronajato

Poplatky za služby	130 Kč za m <sup>2</sup> / měsíčně
Plocha k dispozici	789 m <sup>2</sup>
Sklep	-
Terasa	7 m <sup>2</sup>
Parkování	-
PENB	G
Referenční číslo	101491

Pronájem kancelářských prostor v 1. patře v majestátní budově umístěné v historickém centru města naproti pozdně gotické Prašné bráně, která je považována za jeden ze symbolů Prahy. Budova kombinuje historické památkově chráněné prvky a nejnovější design. V 5. patře je k dispozici terasa, která nabízí unikátní výhledy. Velikost typického patra 1 600 m<sup>2</sup>. Parkování je možno zajistit v sousedních budovách.

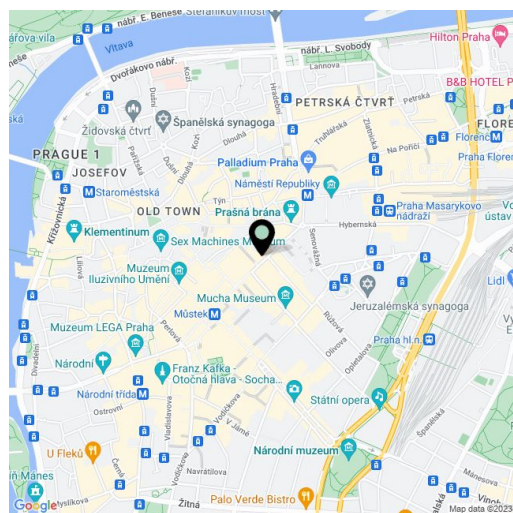
### Lokalita:

Výborná dostupnost městskou hromadnou dopravou. Stanice metra a tramvajová zastávka Náměstí Republiky (trasa B) se nachází minutu chůze od budovy, Hlavní nádraží 8 minut a letiště Václava Havla je vzdálené automobilem 35 minut. V okolí budovy je veškerá občanská vybavenost – butiky, kavárny, restaurace, banky a tři nákupní centra.

### Vybavení a služby:

- Otevíratelná okna
- Přístup 24/7
- CCTV
- Generátor záložního napájení
- Toalety
- HVAC
- Výtahy
- Osvětlení
- Sprinklery
- EPS kouřové senzory
- Systém řízení budovy (BMS)
- Výška stropů - až do 3,8 m

Nájemné a poplatky jsou uvedeny bez DPH. Nájemce neplatí provizi.





# Kancelářské prostory

Praha 1, Staré Město, Na Příkopě

Pronajato

