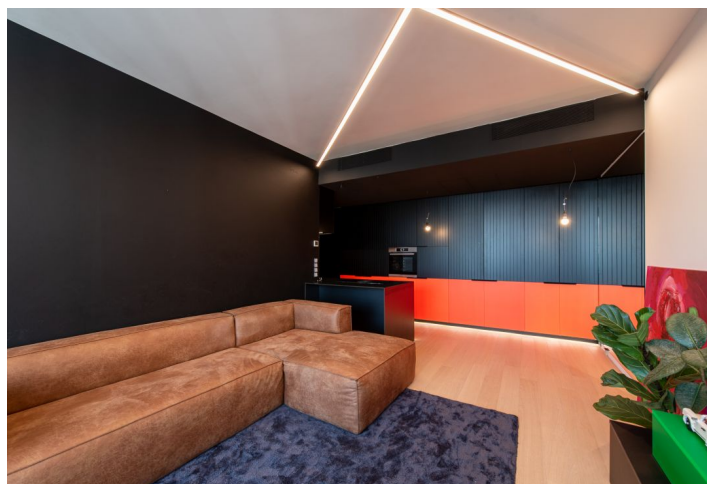




## Byt 2+kk

55.78 m<sup>2</sup>, Bratislava I, Bratislava, Továrenská

9 896 250 Kč | 390 000 €





## Byt 2+kk

55.78 m<sup>2</sup>, Bratislava I, Bratislava, Továrenská

9 896 250 Kč | 390 000 €

Celková plocha	56 m <sup>2</sup>
Parkování	50 000 EUR
Garáž	Ano
Sklep	Ano
PENB	G
Referenční číslo	101479

V žádaném projektu Sky Park by Zaha Hadid nabízíme k prodeji moderní dvoupokojový byt zařízený pod taktovkou architektonického studia ONCE. Byt je umístěn v 23. podlaží s výhledem na město a symbolizuje lukrativní bydlení v nově vzniklé čtvrti blízko OC Nivy, OC Eurovea a nábřeží Dunaje.

Dispozici **designového bytu** tvoří vstupní hala s vestavnými šatními skříněmi, koupelna se sprchovým koutem a WC, obývací pokoj s kompletně vybavenou kuchyní a ložnice s vestavnou šatnou (s možností dokoupení posuvné zástěny). Byt je kompletně zařízen **nábytkem na míru**. K bytu přísluší **sklepní kóje** a **garážové stání** za příplatek.

Standard bytu zahrnuje **dřevěné parkety**, hliníková okna, **rekuperaci a stropní klimatizaci**, shoz smetí. Vybavení bytu doplňuje speciální **LED osvětlení značky Avatar Twist**, podsvícená kuchyňská linka na míru včetně spotřebičů **Samsung, Bosch**, indukční varné desky s odsáváním **Faber**, baterie **Hansgrohe**, postel **Saffron** s dvojitou výplní koňskými žíněmi. V bytě je též **8K TV Samsung** se sound systémem prémiové značky **Bang & Olufsen**. Pro obyvatele je k dispozici **24/7 recepce** a přístup na **vyhlídku v horním podlaží**.

Bydlení v nové části bratislavského „downtownu“ se nachází v blízkosti obchodního centra **Eurovea** s restauracemi lemuujícími **nábřeží Dunaje**. Lokalita také umožňuje rychlé napojení na veřejnou dopravu včetně autobusové stanice s obchody a nabídkou mezinárodní přepravy. Pěšky se lze pohodlně a rychle dostat do **historického centra Bratislavy**.

Interiér 55,78 m<sup>2</sup>, sklepní kóje 2,5 m<sup>2</sup>.

\* Výměra jednotky dle občanského zákoníku.  
Plocha je tvořena součtem celé plochy jednotky a ohraničená obvodovými zdmi.

