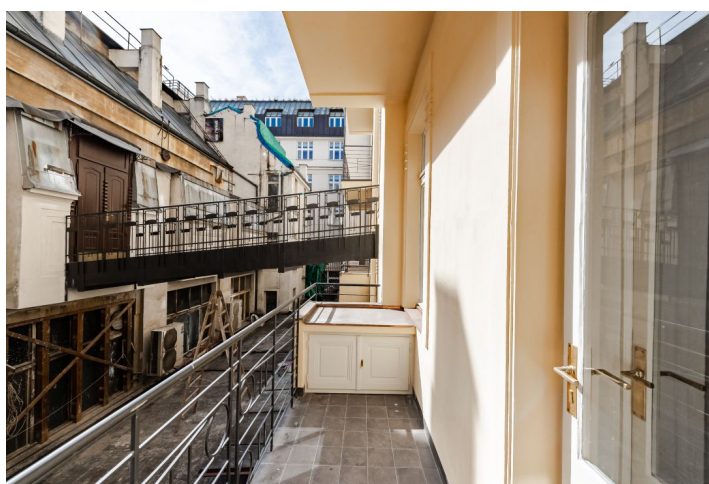
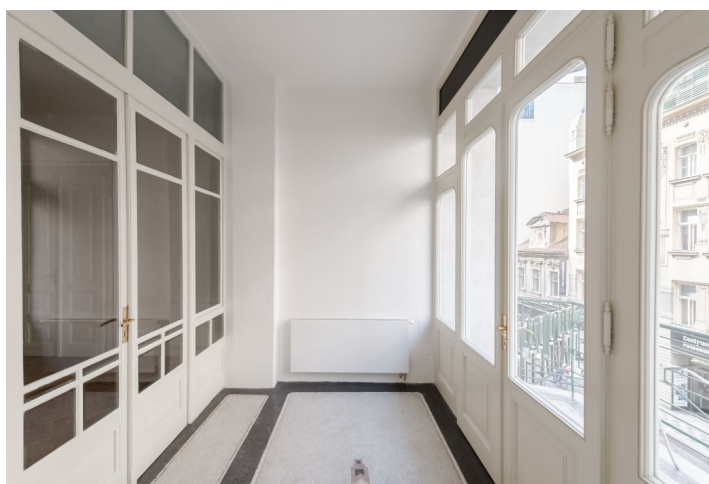




Administrativní budova

535 m², Praha 1, Nové Město, Vodičkova

17.40 € / m² | 440 Kč / m²





Administrativní budova

535 m², Praha 1, Nové Město, Vodičkova

17.40 € / m² | 440 Kč / m²

Poplatky za služby	130 Kč za m ² / měsíčně
Vlastní spotřeba nájemce	—
Parkování	-
Poplatky za parkování	—
Poměr parkovacích míst	—
Certifikace	—
PENB	G
Referenční číslo	101445

Palác v centru Prahy, považovaný za ikonickou stavbu své doby, nabízí kancelářské prostory k pronájmu po kompletní rekonstrukci. Rekonstrukce budovy zahrnuje obnovu betonových a kamenných desek fasády, bloků, dekorativních plastik, balkónů a zimní zahrady.

Výstavba proběhla v letech 1907 – 1921, na její realizaci se podílel český konstruktér Ing. Stanislav Bechyně společně se stavitelem Ing. Václavem Havlem. Jedná se o jednu z prvních železobetonových staveb v Praze s originálně řešenou sklem zastřešenou pasáží, nese prvky pozdní secese a nastupujícího modernismu. Původní účel stavby byl hokejový stadion – z kapacitních důvodů se tak nestalo a nyní působí jako komerční zóna s koncertním a společenským sálem. Od roku 2017 je palác národní kulturní památkou České republiky.

Nabízené kancelářské prostory mají sociální zázemí, přípravu na instalaci kuchyňského koutu, domovní videotelefon, otevíratelná okna a balkon s výhledem do vnitrobloku. Parkety a podlahy zůstaly po rekonstrukci z velké části zachovány, dveře byly repasovány.

Lokalita:

Výborná dopravní dostupnost městskou hromadnou dopravou. V docházkové vzdálenosti stanice metra Muzeum (trasa A, C), Můstek (trasa A, B) a Hlavní nádraží (trasa C), tramvajové zastávky Václavské náměstí, Muzeum, Vodičkova, Jindřišská a železniční stanice Praha hlavní nádraží. Veškerá vybavenost – kavárna, divadlo, restaurace a obchody - v pasáži paláce.

Vybavení a služby:

Chlazení, topení
EPS
Sociální zázemí
Vzduchotechnika
Nové elektrorozvody
Příprava na kuchyňský kout
Možnost pronájmu salonku na privátní akce
Kavárna s nabídkou obědů, v pasáži další kavárna a restaurace

Nájemné a poplatky jsou uvedeny bez DPH. Nájemce neplatí provizi.

