

Rodinný dům 8+kk

Cena na vyžádání

1667 m², Litoměřice, Kostelec nad Ohří

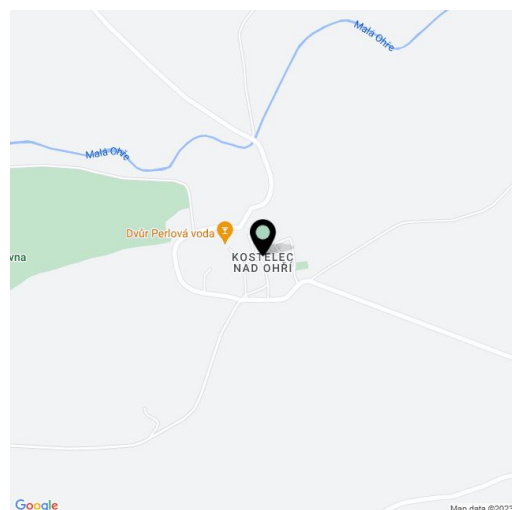


Rodinný dům 8+kk

Cena na vyžádání

1667 m², Litoměřice, Kostelec nad Ohří

Pozemek	88 155 m ²
Zastavěná plocha	1 816 m ²
Zahrada	86 339 m ²
Parkování	4 garážová stání
Garáž	Ano
Sklep	Ano
PENB	B
Referenční číslo	101410



Dokonalé soukromí, naprosté ticho, čistý vzduch, neuvěřitelné výhledy a prvotřídní komfort poskytuje soukromé rodinné sídlo rozkládající se v nádherné krajině Českého středohoří. Luxusní novodobou usedlost tvoří velkoryse a vkusně pojatá jednopodlažní vila se zelenou střechou, vinný sklípek, tenisový kurt, stáj i heliport s hangárem, to vše obklopeno privátními loukami, pastvinami a vinicí na jižním svahu.

Vila poskytuje veškeré pohodlí a dostatek místa i pro **velkou rodinu**. Kromě 5 ložnic, 4 koupelen, 4 šaten a obytného prostoru s profesionální kuchyní je zde také **prostorná posilovna a velký vnitřní bazén**. Všechny místnosti je možné posuvnými skleněnými stěnami propojit s některou z **pěti zahradních teras**.

Jednopodlažní stavba vytvořená dle návrhu **renomované architektonické kanceláře** byla dokončena v r. 2019. Interiér tvořený **luxusními přírodními materiály** v tlumených barvách oživují **úchvatné výhledy** průběžně se měnící s denní dobou či ročním obdobím. Všechna okna lze zastínit záclonami a exteriérovými žaluziemi. Dům je vybaven **inteligentním systémem domácnosti Orange controls**, kuchyňskými spotřebiči **Miele** či bezfalcovými dveřmi s nadstandardní výškou. Na jedné terase je **venkovní kuchyně s grilem**, na další zabudovaná **vířivka**. Na pozemku se nachází **dům správce, tenisový kurt, vinný sklípek** s možností produkce vína z **vlastní vinice**, dále **budova stájí a heliport s hangárem**.

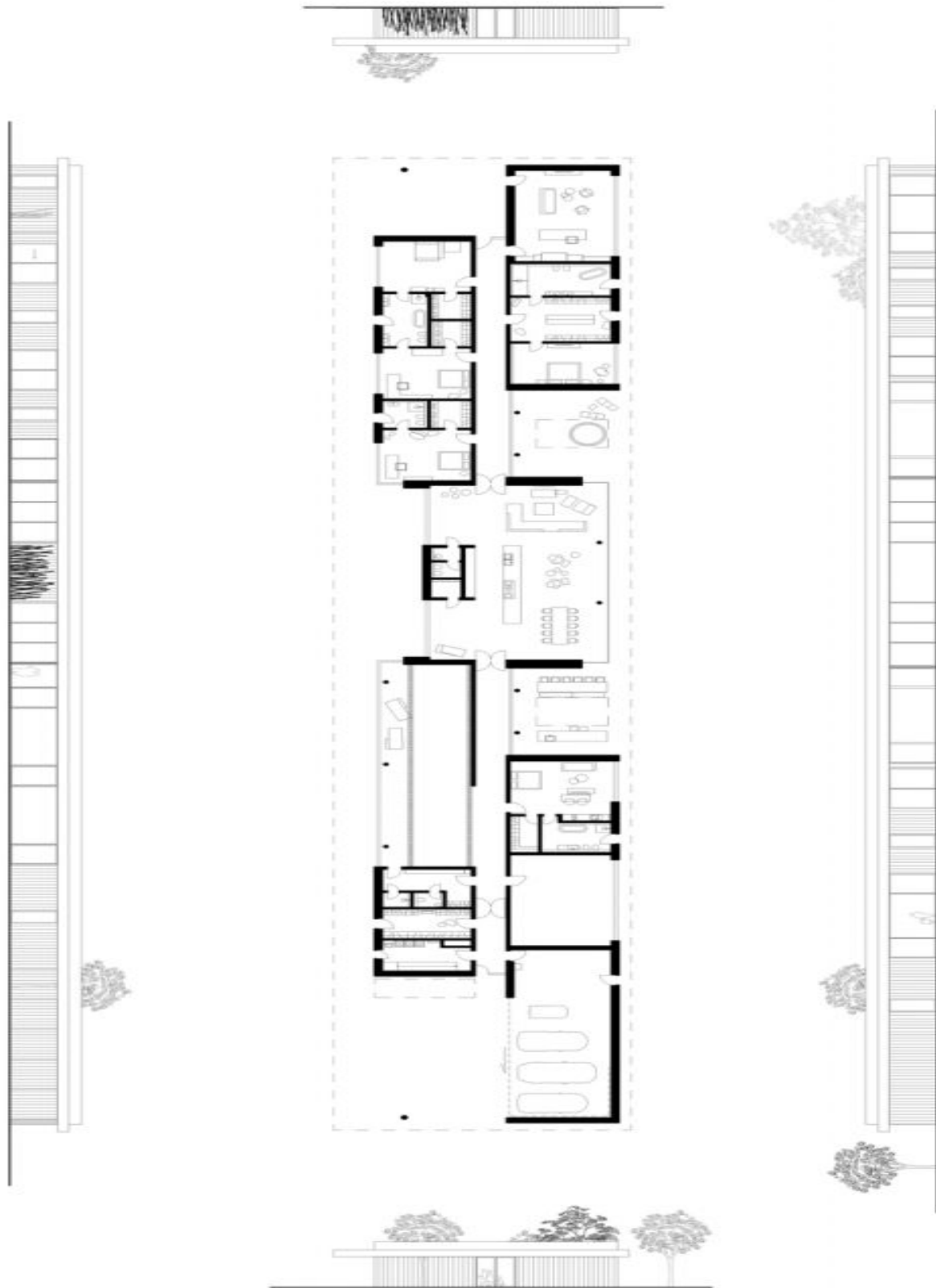
Vyvýšená poloha umožňuje mít celé **České středohoří jako na dlani**, z horizontu vystupuje na jedné straně dominanta v podobě **hory Říp**, na straně druhé **zřícenina hradu Hazmburk**. Pozemky sahají k **přírodnímu parku Dolní Poohří**. Nejbližší občanskou vybavenost nabízí město Libochovice, v dobré dostupnosti je však i hlavní město vzdálené necelou hodinu jízdy po dálnici D8.

Užitná plocha 1 667 m², zastavěná plocha 1 816 m² (hlavní dům 1104 m², dům pro správce 159 m², stáj + hangár 553 m²), zahrada 86 339 m², pozemky celkem 88 155 m².

Rodinný dům 8+kk

1667 m², Litoměřice, Kostelec nad Ohří

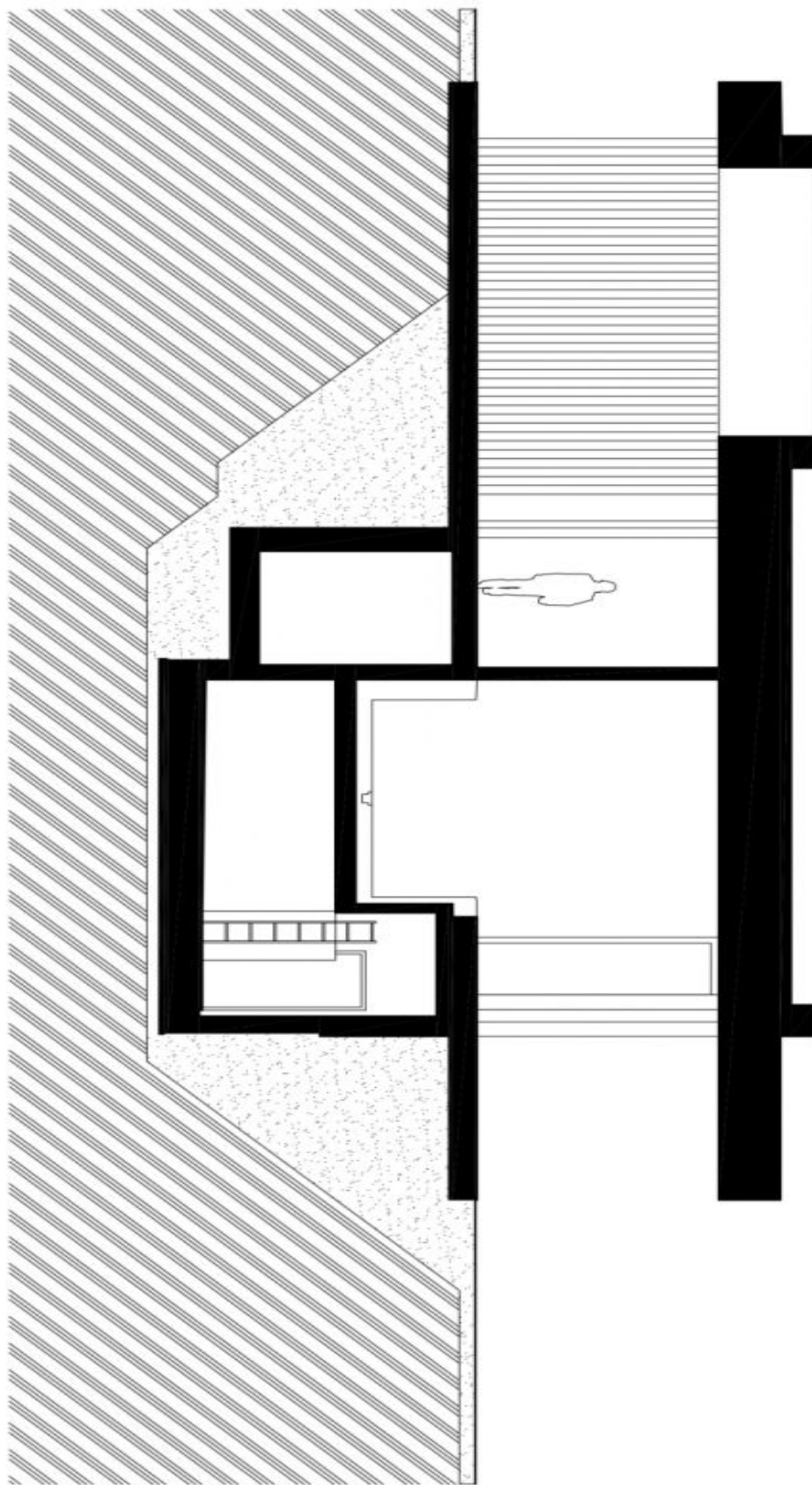
Cena na vyžádání



Rodinný dům 8+kk

1667 m², Litoměřice, Kostelec nad Ohří

Cena na vyžádání



Rodinný dům 8+kk

Cena na vyžádání

1667 m², Litoměřice, Kostelec nad Ohří

