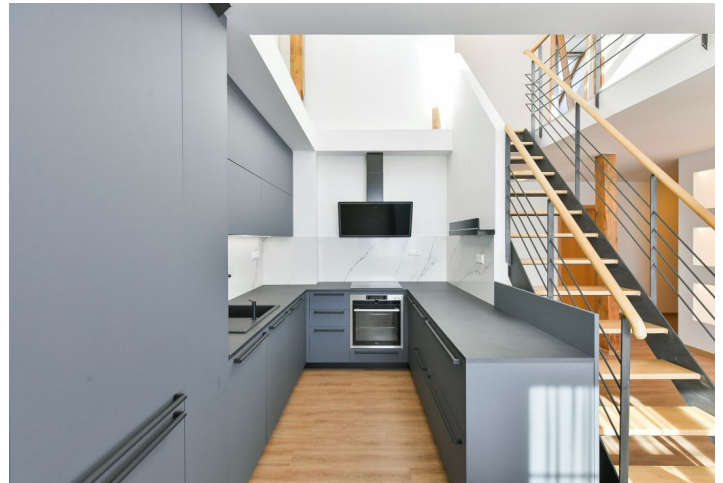




## Byt 4+kk

163.75 m<sup>2</sup>, Praha 4, Nusle, Marie Cibulkové

Pronajato





## Byt 4+kk

163.75 m<sup>2</sup>, Praha 4, Nusle, Marie Cibulkové

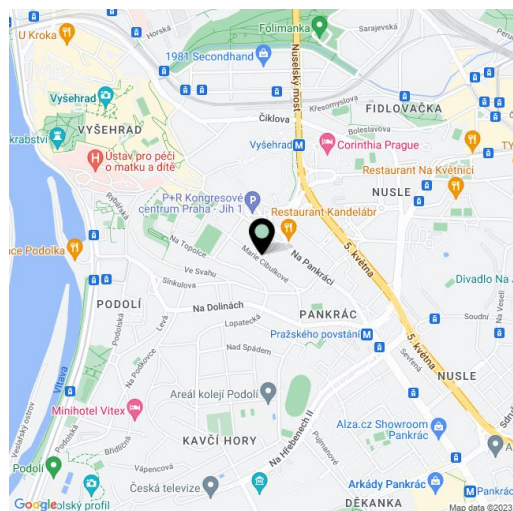
Pronajato

|                    |                                                                                               |
|--------------------|-----------------------------------------------------------------------------------------------|
| Celková plocha     | 189 m <sup>2</sup>                                                                            |
| Podlahová plocha*  | 164 m <sup>2</sup>                                                                            |
| Terasa             | 25 m <sup>2</sup>                                                                             |
| Parkování          | Garážové stání 200 m od domu.                                                                 |
| Garáž              | Ano                                                                                           |
| Sklep              | -                                                                                             |
| Poplatky za služby | Záloha na společné služby a spotřebu vody: 4000 Kč měsíčně. Plyn a elektřina se hradí zvlášť. |
| PENB               | B                                                                                             |
| Referenční číslo   | 101375                                                                                        |
| K dispozici od     | Ihned                                                                                         |

Nabízíme k pronájmu částečně zařízený mezonetový byt se 2 koupelnami a terasou o 25 m<sup>2</sup>, situovaný ve 4. patře rekonstruovaného bytového domu s výtahem. Budova stojí v klidné neprůjezdné ulici v Praze Nuslích u parku Na Topolce a vstupu do rozlehlého parku na Vyšehradě, v pěším dosahu stanice metra Vyšehrad (2 stanice do centra) a Kongresového centra. V rychlé dostupnosti je i stanice metra Pražského povstání, business centrum Prahy 4 a plná občanská vybavenost.

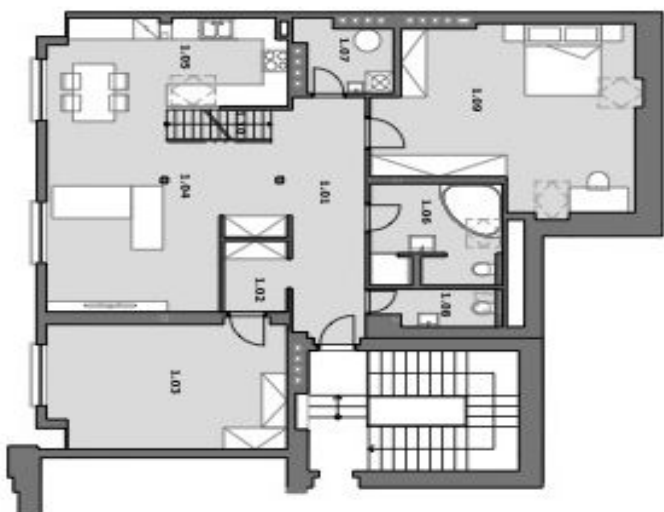
Ve spodním patře bytu se nachází obývací pokoj s plně vybavenou kuchyní, dvě ložnice, koupelna (vana, sprchový kout, toaleta), technická / úložná komora, toaleta pro hosty a vstupní chodba s vestavěnou skříň. V horním patře je umístěna ložnice s koupelnou (sprchový kout, toaleta), šatna a terasa s výhledem na Vyšehrad.

**Klimatizace**, laminátové a vinylové podlahy, dlažba, skříň, plynový kotel, kuchyňské spotřebiče AEG, myčka, parní trouba. Možnost pronájmu **garážového stání** cca 200 m od domu za 2500 Kč měsíčně.



\* Výměra jednotky dle občanského zákoníku.

Plocha je tvořena součtem celé plochy jednotky a ohraničená obvodovými zdmi.

**Byt 4+kk**163.75 m<sup>2</sup>, Praha 4, Nusle, Marie Cibulkové**Pronajato****MEZONETOVÝ BYT  
VYŠEHRAĐ****4+KK  
DISPOZICE****5.NP****6.NP****188,75 m<sup>2</sup> 5+6.NP**  
PODLAHOVÁ PLOCHA

| Číslo                   | Místnost           | m <sup>2</sup> |
|-------------------------|--------------------|----------------|
| 1.01                    | Vstupní hala       | 11             |
| 1.02                    | Šatna              | 4              |
| 1.03                    | Ložnice            | 18             |
| 1.04                    | Obývací pokoj      | 24             |
| 1.05                    | Kuchyně s jídelnou | 17             |
| 1.06                    | Koupelna           | 8              |
| 1.07                    | Komora             | 4              |
| 1.08                    | WC                 | 4              |
| 1.09                    | Ložnice            | 26             |
| 1.10                    | Schodiště          | 2              |
| <b>PODLAHOVÁ PLOCHA</b> |                    | <b>118</b>     |
| 2.01                    | Chodba             | 1,75           |
| 2.02                    | Šatna              | 10             |
| 2.03                    | Ložnice            | 28             |
| 2.04                    | Koupelna           | 6              |
| 2.05                    | Terasa             | 25             |
| <b>PODLAHOVÁ PLOCHA</b> |                    | <b>70,75</b>   |