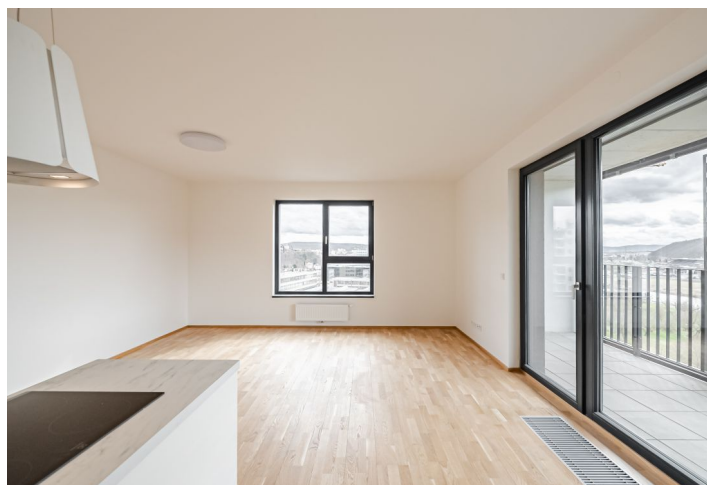




Byt 4+kk

113.7 m², Praha 4, Modřany, Mezi Vodami

Pronajato





Byt 4+kk

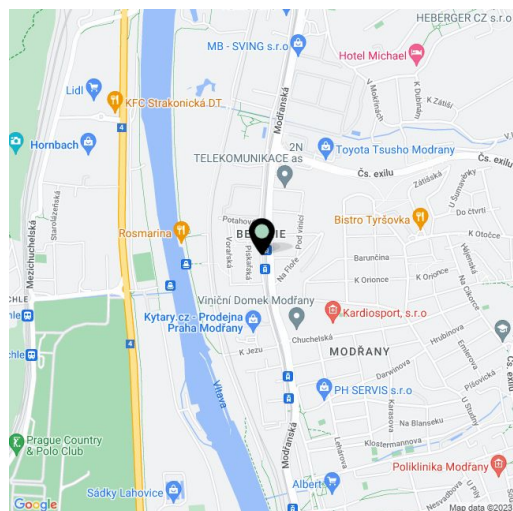
113.7 m², Praha 4, Modřany, Mezi Vodami**Pronajato**

Celková plocha	125 m ²
Podlahová plocha*	114 m ²
Balkón	11 m ²
Parkování	1-2 garážová stání.
Garáž	Ano
Sklep	Ano
Poplatky za služby	Záloha na společné služby, topení a spotřebu vody: 7500 Kč měsíčně. Elektřina se hradí zvlášť.
PENB	B
Referenční číslo	101346
K dispozici od	Ihned

Nabízíme k pronájmu nový nezařízený byt se 2 koupelnami, terasou a krásnými výhledy do okolní zeleně, na řeku a přilehlé golfové hřiště, situovaný v 9. patře novostavby, která je součástí rezidenčního komplexu Rezidence Zahálka s veřejně přístupným parkem v Praze Modřanech. Lokalita prošla revitalizací a přeměnou v moderní čtvrť s veškerými službami a občanskou vybaveností. V bezprostřední blízkosti se nachází freestyle park, lanové centrum, tenisové kurty, cyklostezka podél Vltavy (20 minut náplavka na Výtoni, 25 minut centrum) a in-line dráha. Tramvajová zastávka s častými spoji do centra je vzdálena 8 minut chůze.

Interiér tvoří obývací pokoj s plně vybavenou kuchyní a přístupem na terasu, 3 ložnice, koupelna s vanou a toaletou, koupelna se sprchovým koutem a toaletou, úložná komora a vstupní chodba.

Rekuperace, dřevěné podlahy, velkoformátová dlažba, bezpečnostní vstupní dveře, kuchyň Hanák, myčka, indukční varná deska, sklep. Možnost pronájmu dvou garážových stání za 1.500Kč/měs/stání.



* Výměra jednotky dle občanského zákoníku.

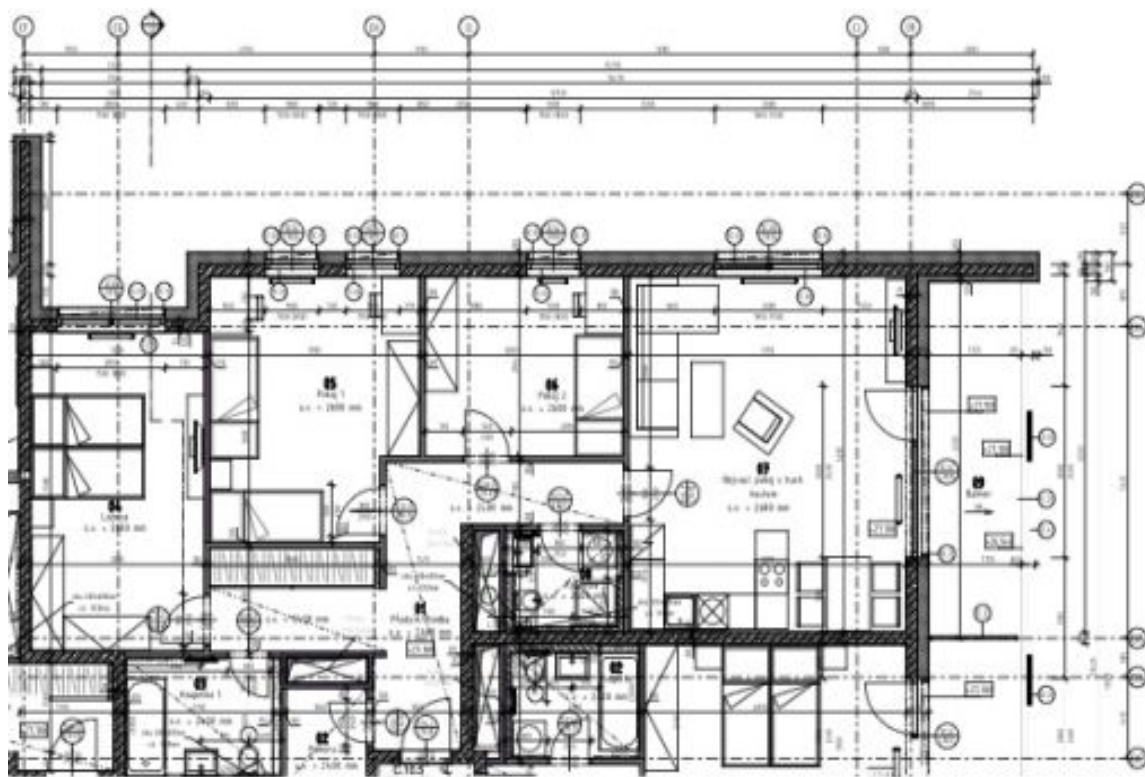
Plocha je tvořena součtem celé plochy jednotky a ohraničená obvodovými zdmi.



Byt 4+kk

113.7 m², Praha 4, Modřany, Mezi Vodami

Pronajato





Byt 4+kk

113.7 m², Praha 4, Modřany, Mezi Vodami

Pronajato

Podlaží Floor	Typ Type	4+kk
01	Předsíň/chodba Entrance/hall	16.5 m ²
02	Komora Utility room	2.5 m ²
03	Kaučovník Bathroom	5.1 m ²
04	Ložnice Bedroom	17.8 m ²
05	Ložnice Bedroom	15.9 m ²
06	Ložnice Bedroom	11.5 m ²
07	Obývací pokoj + kč. Living room + kitchen	31.8 m ²
08	Komora Utility room	3.6 m ²
09	Komora Utility room	10.6 m ²
Svazek konstrukce Vertical Structures		7.0 m ²
Obývací plocha bytu Living area		113.7 m ²
Podlahová plocha bytu Apartment Area		113.7 m ²
Balkón Balcony		10.5 m ²
Plocha bytu celkem Apartment Area Total		124.6 m ²

