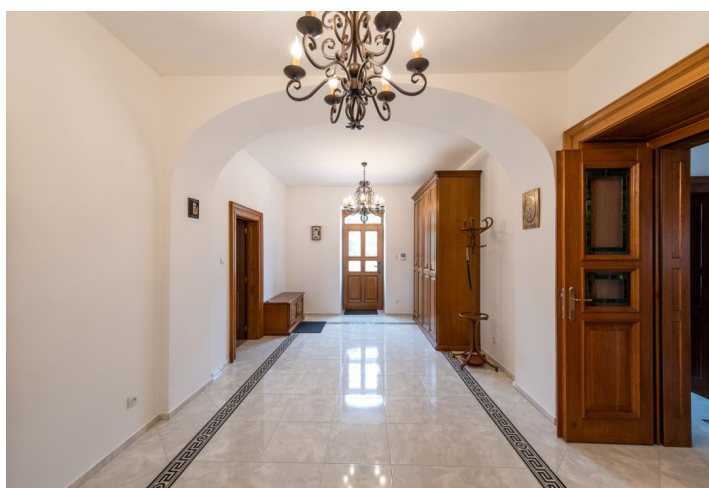
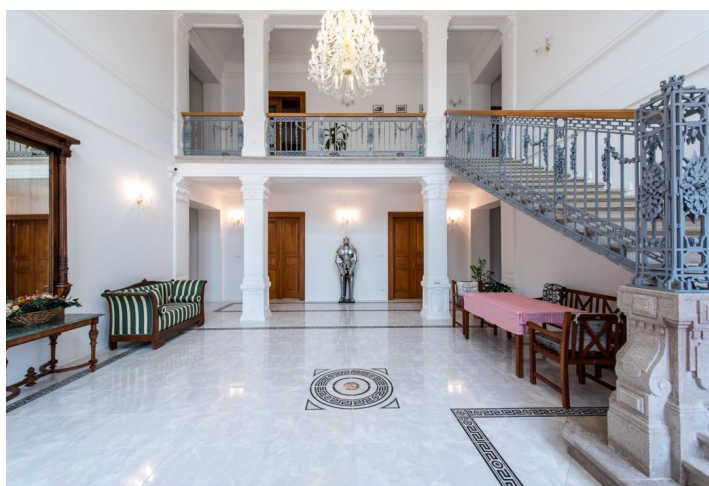




## Historický objekt

Sasinkovo

68 458 500 Kč | 2 700 000 €



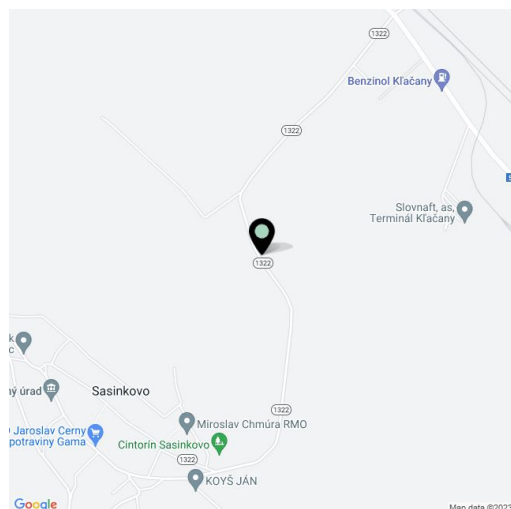


## Historický objekt

Sasinkovo

68 458 500 Kč | 2 700 000 €

|                  |                      |
|------------------|----------------------|
| Celková plocha   | 900 m <sup>2</sup>   |
| Zastavěná plocha | 900 m <sup>2</sup>   |
| Pozemek          | 8 429 m <sup>2</sup> |
| Parkování        | Ano                  |
| PENB             | G                    |
| Referenční číslo | 101282               |



**Pečlivě zrekonstruovaný secesní zámek s neobarokními prvky a rozsáhlým parkem nedaleko Bratislavy v obci Sasinkovo je uzpůsoben k bydlení. Historii vlastníků začali psát Abovci, jeden z nejstarších a nejvýznamnějších uherských šlechtických rodů, s pokračováním rodu Apponyiovců či Erdődyovců. V 19. století byl objekt přebudován v duchu dominantní secese hrabětem Matyášem Pfeifferem, který zde žil do r. 1936.**

Přízemí zámku tvoří vstupní hala s **impozantním schodištěm** a vstupem do společenského salónu s krbem, herna s biliárovým stolem a barem obložená dřevem, dobový vinný sklípek, 2 toalety s bidety, vstupní hala do původního **zámku v eklektickém stylu ze 17. století**, další salónek vhodný i jako jídelna, velkoryse pojatá kuchyně, prádelna, technická místnost a byt. Samostatný byt se skládá z obývacího pokoje s kuchyní, ložnice, koupelny se sprchovým koutem a toaletou.

Horní podlaží tvoří 3 velké ložnice, 2 koupelny se sprchovými kouty, hlavní ložnice s **walk-in šatnou** a en-suite koupelnou se solitérní vanou a sprchovým koutem. V tomto podlaží se nachází také velká knihovna obložená dřevem a reprezentativní pracovna. Vstupem z podlaží se lze dostat na **prostorou půdu**, kterou lze uzpůsobit pro bydlení.

Standardem vybavení jsou křišťálové lustry, vitrážová okna a výplně dveří, podlahy z **luxemburského dubu**, podlahové vytápění, **krb z egyptského mramoru** (zrekonstruovaný dle dobové fotografie), kterým lze vytopit velkou část zámku. Úsporný energetický režim zabezpečují 2 moderní kotle a solární panely.

Upravený rozsáhlý rovinatý park se vzácnými stromy kráší **fontána** a **altánek s posezením**, je zde také přístavba s garážovými místy.

Lokalita Sasinkovo nabízí množství příležitostí k **aktivní relaxaci** – možnosti turistiky, cyklistiky, tenisu či golfu. Mezi turistické atrakce v okolí patří například 13 chrámů a židovská synagoga v Trnavě, **Čachtický hrad**, hrad Beckov nebo Červený kámen. Sasinkovo leží 9 km od Hlohovce, kde je zámek či **koupaliště**.

**Nemovitost je národní kulturní památkou.** Zámek prošel nákladnou rekonstrukcí v letech 2010–2012.

Interiér 900 m<sup>2</sup>, pozemek 8 429 m<sup>2</sup>.



## Historický objekt

Sasinkovo

68 458 500 Kč | 2 700 000 €