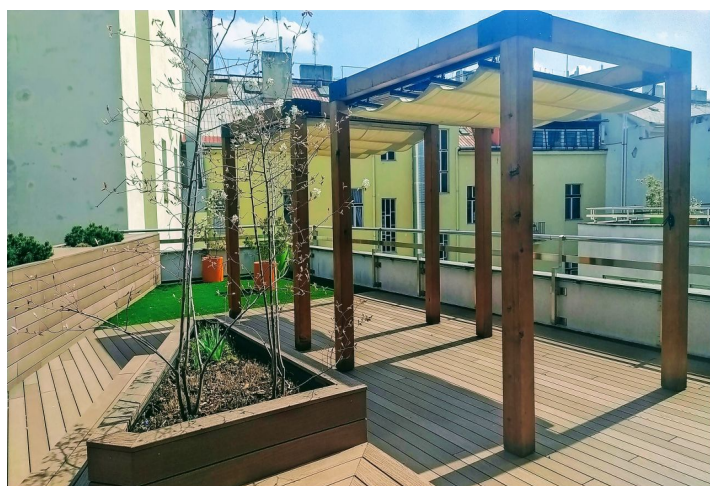


## Kancelářské prostory

Pronajato

Praha 1, Nové Město, Václavské náměstí



Praha 1, Nové Město, Václavské náměstí

Poplatky za služby	170 Kč za m <sup>2</sup> / měsíčně
Plocha k dispozici	254 m <sup>2</sup>
Sklep	-
Terasa	82 m <sup>2</sup>
Parkování	150 EUR / ps / měsíc
PENB	G
Referenční číslo	101190

Moderní kancelářské prostory k podnájmu do září 2024 v budově na Václavském náměstí postavené ve 30. letech 20. století. Stavbu budovy zrealizoval český architekt a představitel oficiální pražské architektury v monumentálním akademickém duchu Ing. František Roith. Objekt je v současné době památkově chráněn včetně interiéru. K prostor náleží terasa o rozloze 82 m<sup>2</sup>.

**Lokalita:**

Výborná dostupnost městskou hromadnou dopravou. V dochůzkové vzdálenosti 2 minut se nachází všechny linky metra. Stanice metra Muzeum (trasa A, C), Můstek (trasa A, B) a tramvajové zastávky Václavské náměstí a Vodičkova. V okolí budovy se nachází také veškerá občanská vybavenost – butiky, kavárny, restaurace, banky či nákupní centrum.

**Vybavení a služby:**

- Recepce
- Klimatizace
- Počítačová síť, optický kabel
- Přístup zajištěný pomocí karet 24/7
- Kolárna
- Kantýna
- Kancelářský nábytek
- Sprcha
- Parkovací místa v garáži
- Sklady
- Terasy

**Ihned k dispozici.**

Nájemné a poplatky jsou uvedeny bez DPH. Nájemce neplatí provizi.

