

## Byt 4+kk

Prodáno

108.2 m<sup>2</sup>, Praha 6, Dejvice, Na Čihadle

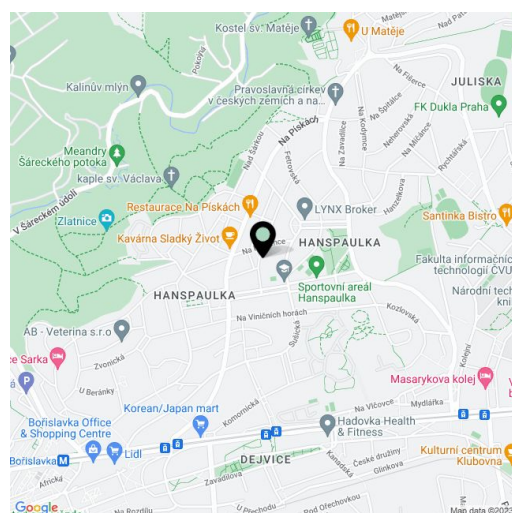


## Byt 4+kk

Prodáno

108.2 m<sup>2</sup>, Praha 6, Dejvice, Na Čihadle

Celková plocha	113 m <sup>2</sup>
Podlahová plocha*	108 m <sup>2</sup>
Balkón	5 m <sup>2</sup>
Parkování	700 000 Kč
Sklep	4 m <sup>2</sup>
PENB	G
Referenční číslo	101168



\* Výměra jednotky dle občanského zákoníku.

Plocha je tvořena součtem celé plochy jednotky a ohraničená obvodovými zdmi.

**Exkluzivní rodinný byt s balkonem a parkovacím stáním v komorní rezidenci vytvořené kompletní rekonstrukcí historické vily stojící v jedné z nejprestižnějších čtvrtí v Praze, na Hanspaulce s jedinečnou atmosférou. Obyvatelům domu tvořeného pouze 4 bytovými jednotkami je k dispozici slunná vzrostlá zahrada a venkovní bazén.**

Praktické dispoziční uspořádání bytu ve 2. podlaží nabízí obývací pokoj s otevřenou kuchyní, hlavní ložnici s **arkýřem**, 2 rohové ložnice, 2 koupelny (obě s toaletou, jedna se sprchovým koutem, druhá s vanou), technickou místnost a velkou vstupní halu. Z **jihovýchodně orientovaného balkonu** i obývacího pokoje se otevírají **krásné výhledy do upravené zeleně udržované zahrady**.

Historická vila byla v r. 2018 nákladně zrekonstruována, na první pohled zaujme citlivě zrenovovaná původní fasáda, k dobové eleganci navíc přibyl komfort moderní doby. Interiér zútulňují **dubové podlahy**, nová **dřevěná okna** nebo bílé kazetové dveře, součástí zařízení bytu jsou **designové koupelny**, vkusně pojeté vestavěné skříně i kuchyňská linka na míru vybavená vestavnými spotřebiči včetně **vinotéky** nebo kávovaru. Byt je **klimatizovaný**, přísluší k němu **sklep** a **1 parkovací stání** na pozemku.

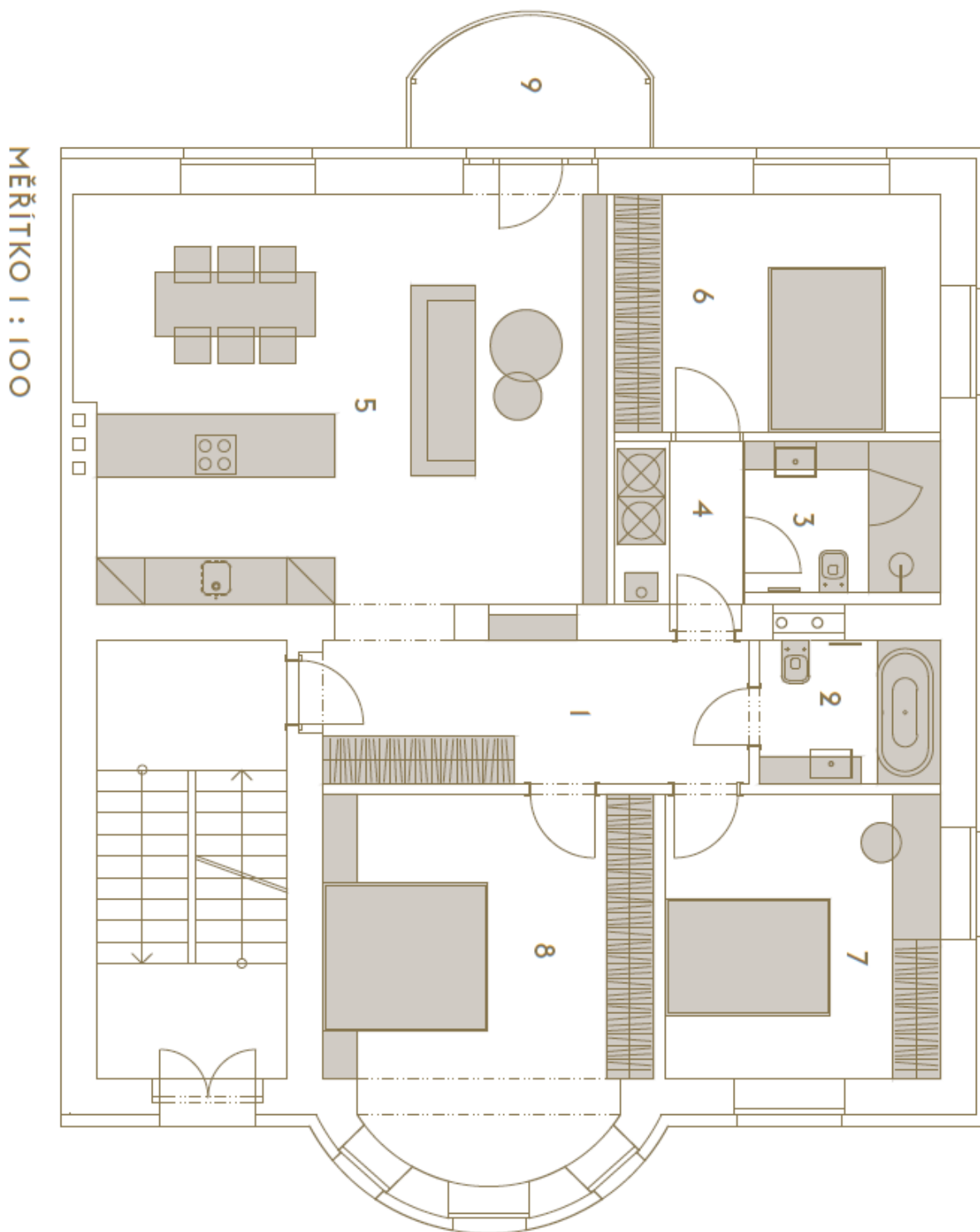
Vynikající poloha v **klidné boční ulici** uprostřed Hanspaulky, v pohodlném pěším dosahu mateřské a základní školy, restaurací, kaváren nebo **sportovišť**, v blízkosti fungují supermarkety i lékárna. V krátké dojezdové vzdálenosti jsou **mezinárodní školy** a **letišťe**. Oblast zpřijemňuje spousta zelených ploch, během chvíle se lze dostat pěšky nebo na kole do rozlehlého **přírodního parku Šárka-Lysolaje**.

Podlahová plocha 108,2 m<sup>2</sup>, balkon 5 m<sup>2</sup>, sklep 3,6 m<sup>2</sup>.

## Byt 4+kk

108.2 m<sup>2</sup>, Praha 6, Dejvice, Na Čihadle

Prodáno



## Byt 4+kk

Prodáno

108.2 m<sup>2</sup>, Praha 6, Dejvice, Na Čihadle

### POHLED ZE ZAHRADY

MEZONET

3. PATRO

2. PATRO

1. PATRO

PŘÍZEMÍ

