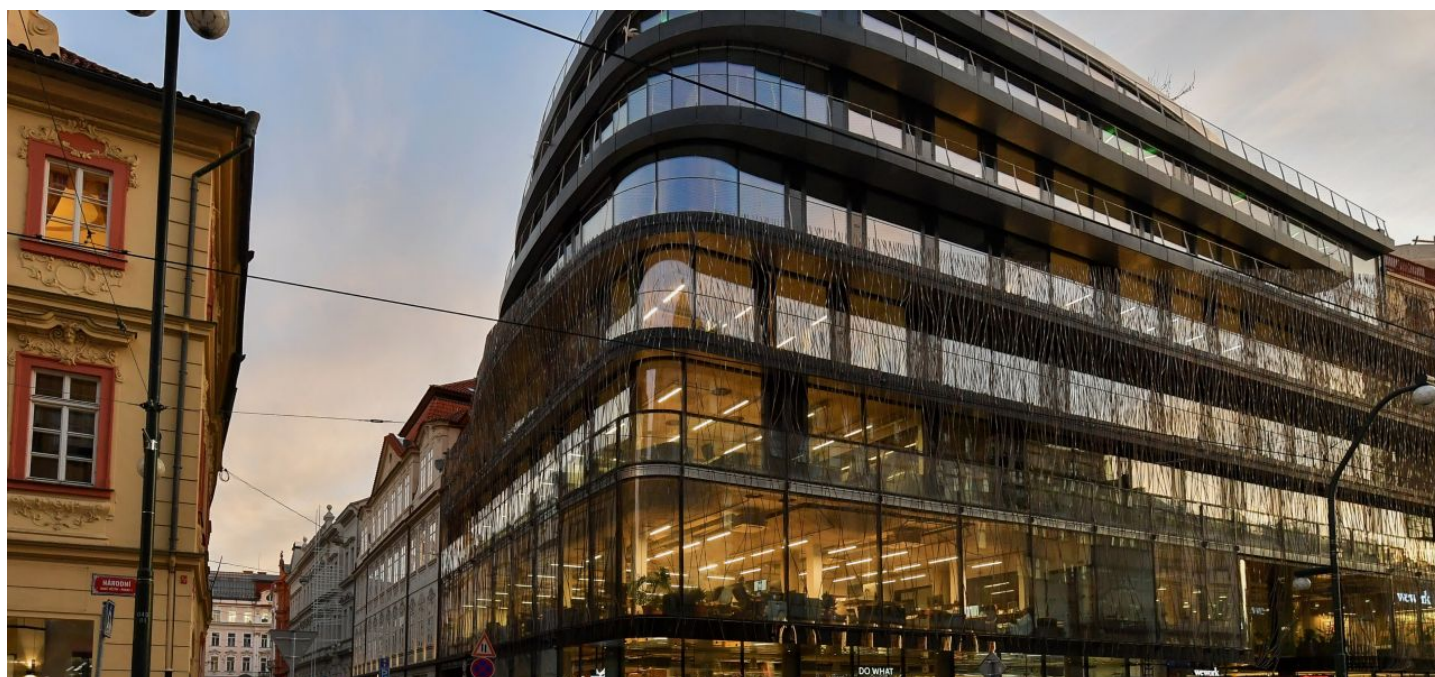


Kancelářské prostory

Pronajato

Praha 1, Nové Město, Národní



Praha 1, Nové Město, Národní

Poplatky za služby	150 Kč za m ² / měsíčně
Plocha k dispozici	289 m ²
Sklep	-
Parkování	300 EUR / ps / měsíc
PENB	B
Referenční číslo	101165

Zařízené kancelářské prostory k pronájmu ve 2. patře komplexu, který vznikl důkladnou rekonstrukcí barokního Schönkirchovského paláce v Mikulandské ulici a dostavbou příčného křídla a novostavbou v sousední proluce Národní – Mikulandská. V barokním paláci jsou zachovány vzácné historické prvky, cenné malby a malované dřevěné stropy. Rekonstrukce byla provedena s důrazem na jeho nejhodnotnější barokní fázi. Nová budova je prosklená a po jejím obvodu se táhnou terasy se zelení.

Čistá plocha 289 m², hrubá plocha 344 m².

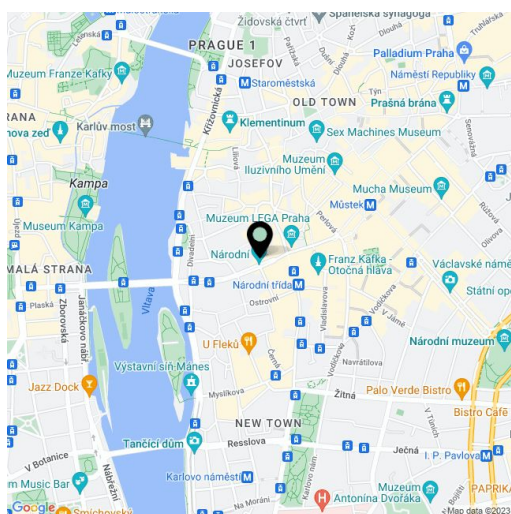
Lokalita:

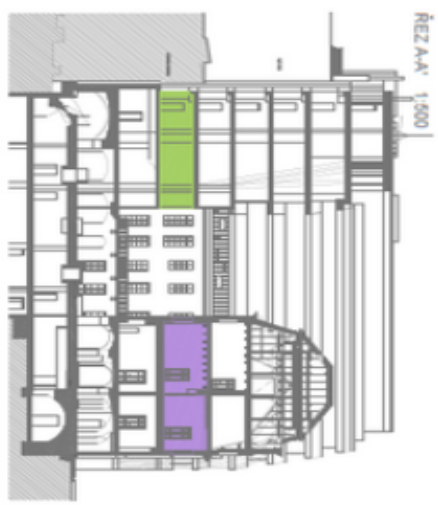
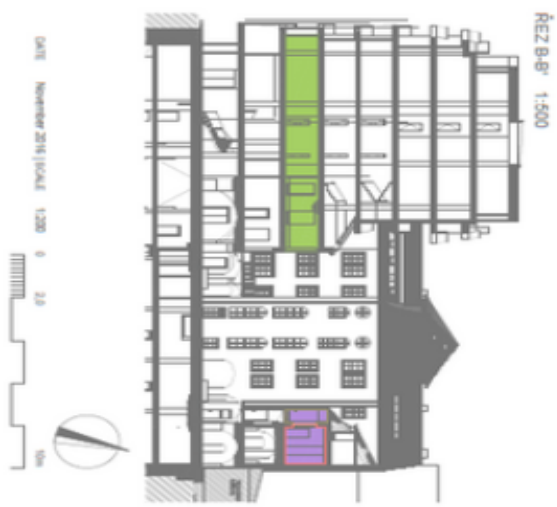
Komplex se nachází v těsné blízkosti Národního divadla. Vynikající dostupnost veřejnou dopravou – nedaleko metra Národní třída (trasa B) a tramvajových zastávek. V okolí veškerá občanská vybavenost.

Vybavení a služby:

- Zasedací místnosti
- Kuchyň
- Toalety
- Otevíratelná okna
- Sprinklery
- Přístup do budovy a ostraha 24/7
- Zázemí pro cyklisty – sprchy, skříňky, stojany
- 1-3 parkovací stání
- Restaurace přímo v budově

Nájemné a poplatky jsou uvedeny bez DPH. Nájemce neplatí provizi.





Kancelářské prostory

Praha 1, Nové Město, Národní

Pronajato

