



Byt 3+kk

96 m², Praha 6, Vokovice, Nobelova

Pronajato





Byt 3+kk

96 m², Praha 6, Vokovice, Nobelova

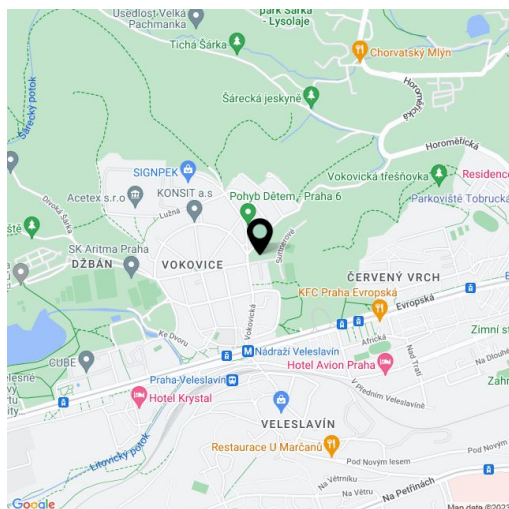
Pronajato

Celková plocha	102 m ²
Podlahová plocha*	96 m ²
Balkón	6 m ²
Parkování	Garážové stání.
Garáž	Ano
Sklep	Ano
Poplatky za služby	Poplatky za společné služby a spotřebu energií ve výši 10.000 Kč měsíčně se hradí zvlášť.
Referenční číslo	101141
K dispozici od	Ihned

Nabízíme k pronájmu zařízený byt s balkonem a pěknými výhledy do okolí, situovaný ve 3. patře moderní budovy v rezidenčním komplexu Na Krutci od studia Kuba & Pilař architekti, s 24/7 recepcí a bezpečnostní službou, sportovním centrem a tenisovými kurty. Rezidence se nachází ve výhodné lokalitě v Praze 6 Vokovicích v sousedství přírodní rezervace Šárka, v rychlém dosahu letiště a mezinárodních škol, s výborným spojením do centra. Veškerá vybavenost je dostupná v blízkém okolí, 5 minut chůze je to k zastávce tramvají a stanici metra Nádraží Veveslavín.

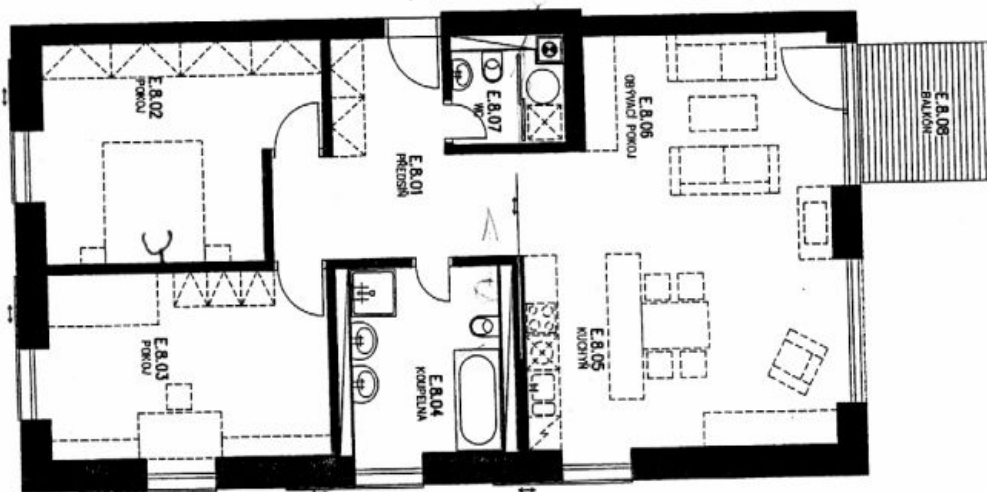
Interiér bytu tvoří obývací pokoj s plně vybavenou kuchyní a balkonem, hlavní ložnice s velkou vestavěnou skříní, dětská ložnice, koupelna (sprchový kout, vana, bidet, toaleta), technická místnost / toaleta a vstupní chodba s vestavěnou skříní.

Dřevěné podlahy, dlažba, podlahové vytápění v koupelně, bezpečnostní vstupní dveře, plynový kotel, pračka, sušička, myčka, videotelefon, sklep, výtah. V ceně je zahrnuto garážové stání.



* Výměra jednotky dle občanského zákoníku.

Plocha je tvořena součtem celé plochy jednotky a ohraničená obvodovými zdmi.

**Byt 3+kk**96 m², Praha 6, Vokovice, Nobelova**Pronajato**1
2
3

10 m

**BYTE 4.8** bytový dům E

OZN.	MÍSTNOST	m ²
E.8.01	předsín	12,52
E.8.02	pokoje	17,28
E.8.03	pokoje	16,35
E.8.04	koupelna	8,72
E.8.05	kuchyně	7,07
E.8.06	obývací pokoj	30,58
E.8.07	WC + kotel	3,20
celková plocha bytu		95,72
E.8.08	balcón	5,76
celková plocha balkónu		5,76