



## Rodinný dům 6+kk

285 m<sup>2</sup>, Praha 6, Nebušice

130 000 Kč | 5 486 €





## Rodinný dům 6+kk

285 m<sup>2</sup>, Praha 6, Nebušice

130 000 Kč | 5 486 €

Pozemek	414 m <sup>2</sup>
Zastavěná plocha	123 m <sup>2</sup>
Zahrada	291 m <sup>2</sup>
Parkování	Dvojaráž.
Garáž	Ano
Sklep	-
Poplatky za služby	Poplatky ve výši 15.000 Kč měsíčně se hradí zvlášť.
PENB	C
Referenční číslo	101127
K dispozici od	01.07.2023

Nabízíme na pronájem nově postavený nezařízený rodinný dům (polovinu dvojdomu) se 4 koupelnami a zahradou, situovaný pouhých pár set metrů od mezinárodní školy ISP v Nebušicích. Dům stojí v klidné rezidenční čtvrti plné zeleně v Praze 6 Nebušicích na okraji přírodní rezervace Divoká Šárka. Lokalita s plnou občanskou vybaveností a službami v blízkém dosahu a výbornou dostupností do centra Prahy a na letiště - autobusová zastávka leží pár kroků od domu, pár zastávek je to ke stanici metra Bořislavka a zastávce tramvají, stanice metra Dejvická je vzdálena necelých 10 minut jízdy autem.

V přízemí domu se nachází obývací pokoj s **krbem**, jídelnou, plně vybavenou kuchyní, spíží a přístupem na **terasu / zahradu**, toaleta, **šatna** a vstupní chodba. 1. patro domu nabízí hlavní ložnici s **šatnou** a koupelnou, dvě ložnice se sdílenou koupelnou, čtvrtou ložnici a samostatnou koupelnu. V suterénu je k dispozici ložnice pro hosty / herna, koupelna, sklad, technické zázemí, **šatna**, prádelna a garáž.

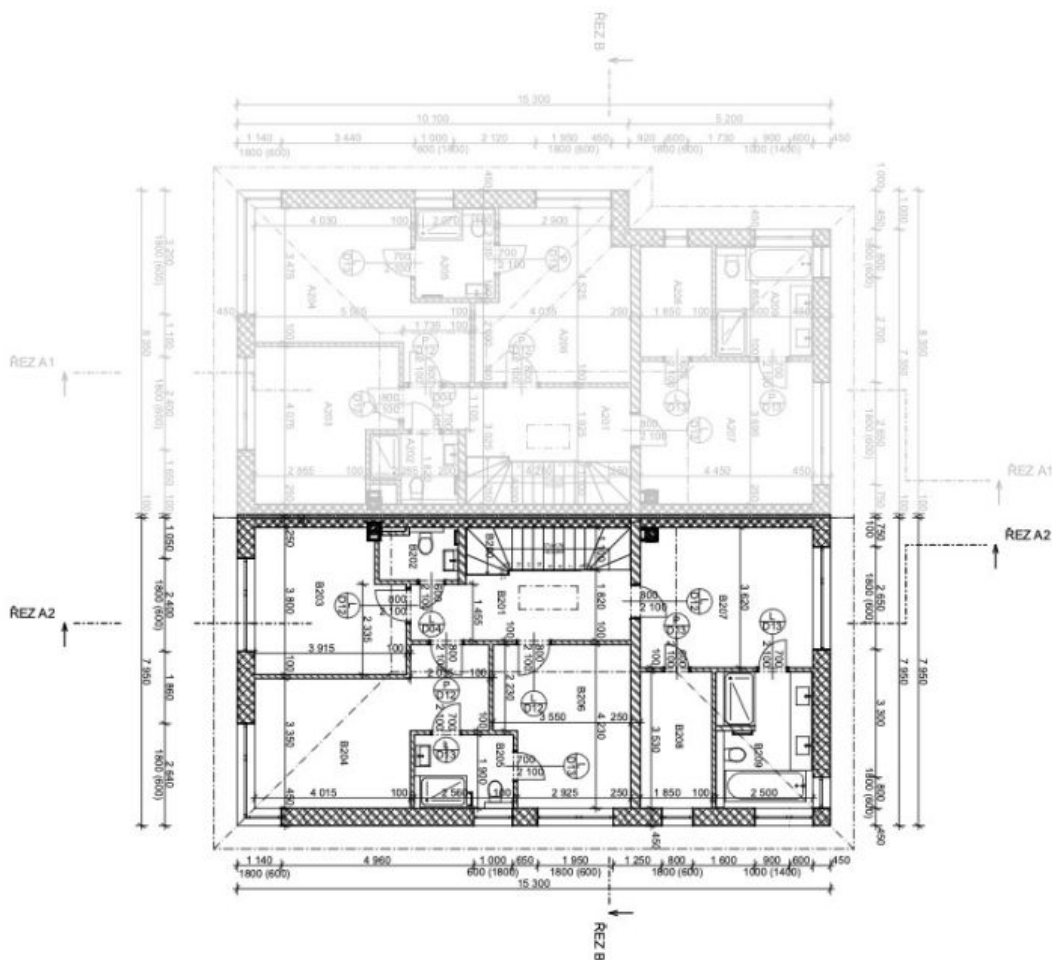
**Dřevěné podlahy**, keramická dlažba, vestavěné skříně a úložné prostory, velkoplošná okna, plynové podlahové vytápění, pračka, sušička, kuchyňské spotřebiče Whirlpool. **Garáž pro 2 vozy**. K dispozici od 1.7.2023.



# Rodinný dům 6+kk

285 m<sup>2</sup>, Praha 6, Nebušice

130 000 Kč | 5 486 €



Legenda materiálů:

1	ZEMNIA POUČERNÍ
2	KERAMICKE TVARANCE PROTIHERM 1140
3	KERAMICKE TVARANCE POROTHERM TL 250mm
4	KERAMICKE PRÍKROVY 115mm
5	ZELEZOBETON
6	ZEMNIA MASIVNIA HLTIENIA
7	BETONOVIA VAZANINA
8	STĚNOVIA DÍVENÁĽ
9	XPS
10	TEPLOTNIA ZDOLACE EPS
11	POROBETONOVÉ TVARANCE
12	SYSTEMOVIA DESKA POCLAVOVÉHO VYUŠENÍ

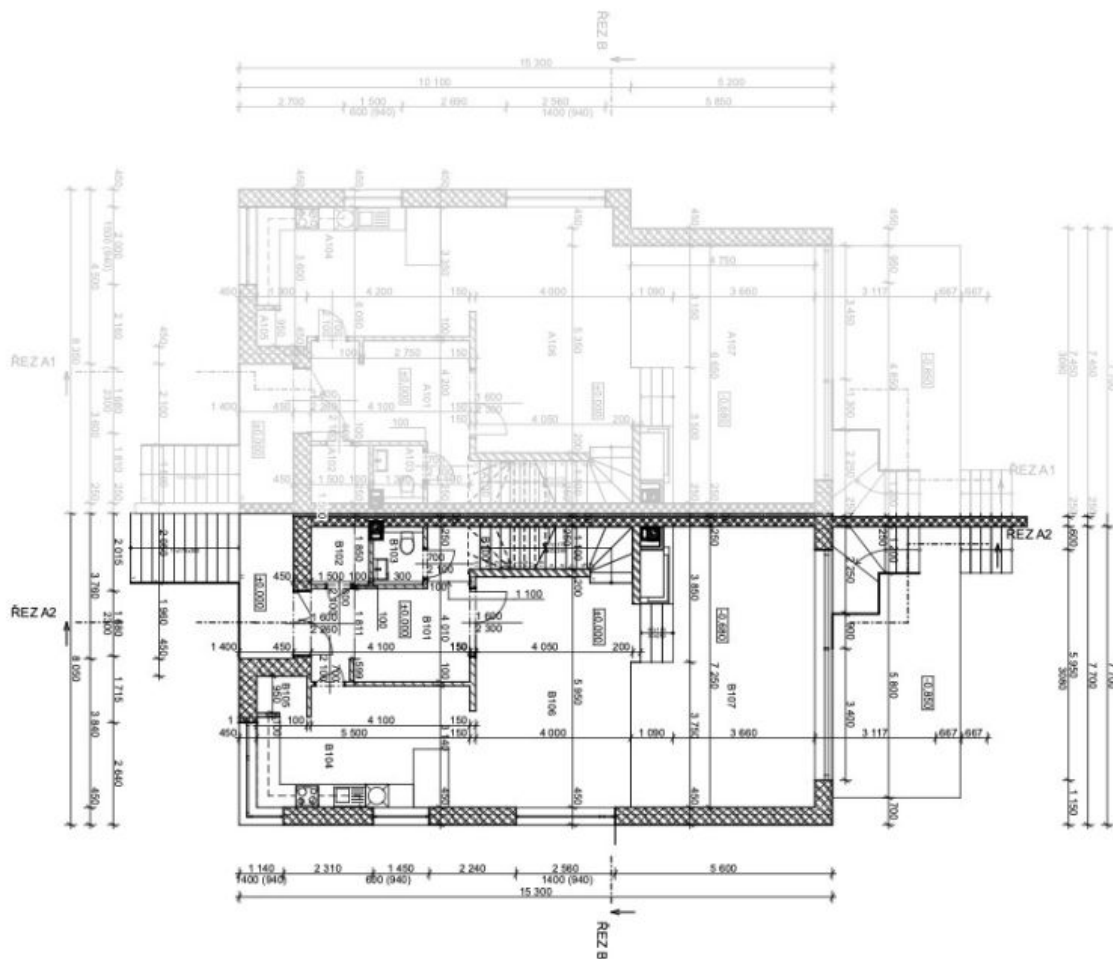
Č.	Název materiálu	Plocha (m <sup>2</sup> )	Následující vrstva
B201	SCHODIŠTĚ	4,81	Desky
B202	KUCHYŇA	9,72	Panelový
B203	KOLUPEŇA	2,54	Keramická dlažba
B204	POHOKI	13,68	Panelový
B205	KOLUPEŇA	17,90	Panelový
B206	KOLUPEŇA	4,63	Keramická dlažba
B207	POHOKI	13,77	Panelový
B208	SÁLNIA	16,23	Panelový
B209	KOLUPEŇA	6,30	Keramická dlažba
		<b>98,19 m<sup>2</sup></b>	



# Rodinný dům 6+kk

285 m<sup>2</sup>, Praha 6, Nebušice

130 000 Kč | 5 486 €



Legenda materiálů:

1	ZELENÁ POUZDÍ
2	KERAMICÉ TVARICE PROTIHERM 1140
3	KERAMICÉ TVARICE PROTIHERM TL 250mm
4	KERAMICÉ PŘÍKOVY 115mm
5	ZELEZOBETON
6	ZELENÁ MASTIČNÁ HLTĚNÁ
7	BETONOVÁ VAZANINA
8	STĚNKOVÁ DÍVENÁ
9	XPS
10	TEPELNÁ ZIŠŤACE EPS
11	POROBETONOVÉ TVARICE
12	SYSTEMOVÁ DESKA POLKALIVŮVĚHO VYTVRĚNÍ

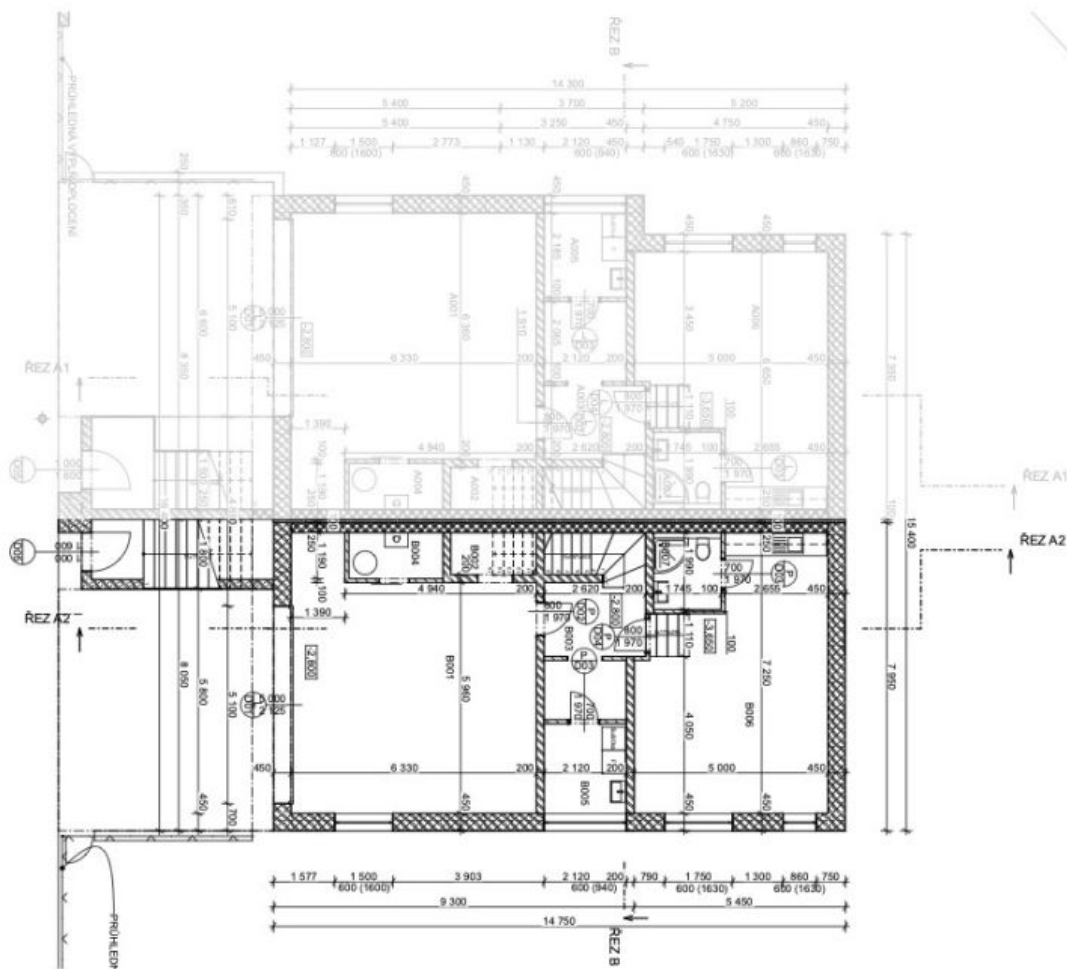
C	Název místnosti	Plocha (m <sup>2</sup> )	Nástinová vrstva
B100	SCHODIŠTĚ	4,72	Keramická dlažba
B101	CHODBA	11,86	Keramická dlažba
B102	BALNĚNÁ	2,25	Keramická dlažba
B103	WC	1,70	Keramická dlažba
B104	KUCHYŇE	16,51	Keramická dlažba
B105	SPĚŽ	1,30	Keramická dlažba
B106	JÍDELNA	24,05	Plymový
B107	OBÝVAČÍ POKOJ	31,90	Plymový
		<b>94,30 m<sup>2</sup></b>	



# Rodinný dům 6+kk

285 m<sup>2</sup>, Praha 6, Nebušice

130 000 Kč | 5 486 €



Legenda materiálů:

1	ZEMLINA POUČERNÍ
2	KERAMICKE TVARICE PROTIHERM T1 440
3	KERAMICKE TVARICE POROTHERM T1 250mm
4	KERAMICKE PRÍROKOVY T15mm
5	ZELEZOBETON
6	ZEMLINA MASTIŠNÁ HLTÍENÁ
7	BETONOVÁ VYAZANINA
8	STĚNOVÁ DÍVENÁ
9	XPS
10	TEPELNÁ ZIŠTAČE EPS
11	POROBETONOVÉ TVARICE
12	SYSTEMOVÁ DESKA POCLAVOVÉHO VYTÁPĚNÍ

C.	Název místnosti	Plocha (m <sup>2</sup> )	Nákladní výška
B001	GARŽ	19,52	Keramická stěba
B002	SPALOVNA	2,19	Keramická stěba
B003	CHODBA	8,15	Keramická stěba
B004	TECHNICKÝ KOUZ	2,89	Keramická stěba
B005	DOMAČÍ PRÁČICE	4,91	Keramická stěba
B006	DÍLNA	30,87	Keramická stěba
B007	KOUPELNA	3,21	Keramická stěba
		<b>92,23 m<sup>2</sup></b>	