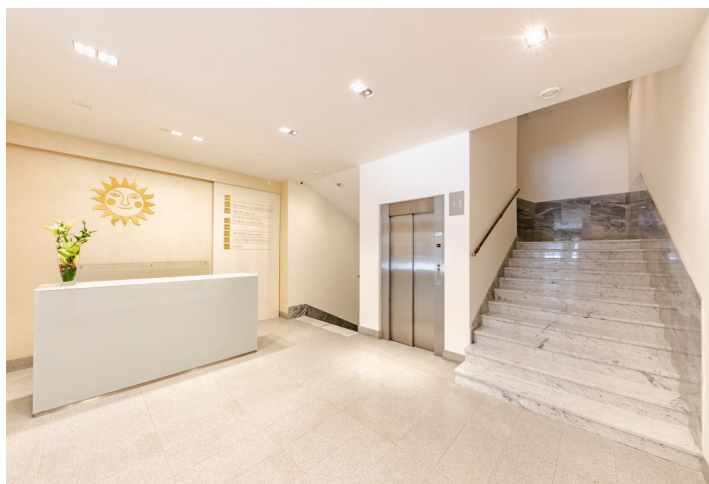




Kancelářské prostory

Praha 1, Staré Město, Na příkopě

Pronajato





Kancelářské prostory

Praha 1, Staré Město, Na příkopě

Pronajato

Poplatky za služby	9 EUR za m ² / měsíčně
Plocha k dispozici	336 m ²
Sklep	-
Parkování	176 EUR / ps / měsíc
PENB	D
Referenční číslo	101109

Pronájem kanceláří v 6. patře v jednom z prvních velkoměstských konstruktivistických paláců ve funkcionalistickém stylu, který se nachází ve finančním a obchodním centru Prahy. Do výrazných prvků budovy patří například parter budovy s výkladci a vstupem do pasáže či reklamní nápis na nároží.

Lokalita:

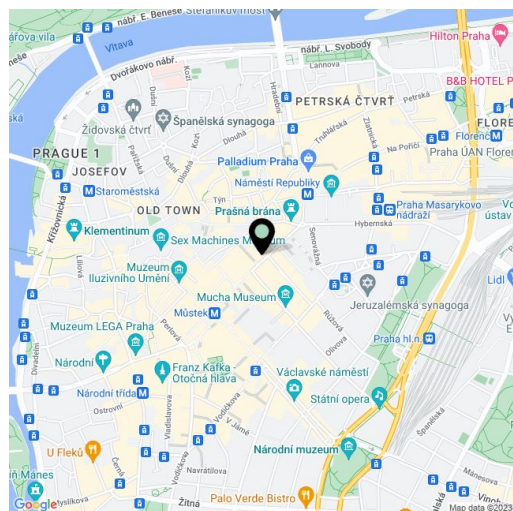
Vynikající dostupnost autem i veřejnou dopravou – v pěším dosahu metra Můstek (trasa A, B) a Náměstí Republiky (trasa B), Muzeum (trasa C), tramvajových spojů, vedle magistrály s přímým spojením na D1. Vlaková stanice Masarykovo nádraží a Hlavní nádraží je méně než 5 minut chůze.

Vybavení a služby:

- Reprezentativní recepce
- 24/7 ostraha budovy a přístup do budovy
- Chladicí jednotky v kancelářích
- Parkování přímo v budově
- Terasa s výhledem
- Topení
- Otevíratelná okna

K dispozici od června 2023.

Nájemné a poplatky jsou uvedeny bez DPH. Nájemce neplatí provizi.





Kancelářské prostory

Praha 1, Staré Město, Na příkopě

Pronajato

