



Rodinný dům 7+1

488 m², Praha 4, Podolí, Vápencová

49 500 000 Kč | 1 970 541 €





Rodinný dům 7+1

488 m², Praha 4, Podolí, Vápencová

49 500 000 Kč | 1 970 541 €

Celková plocha	488 m ²
Pozemek	682 m ²
Zastavěná plocha	187 m ²
Zahrada	495 m ²
Podlahová plocha	445 m ²
Parkování	Dvojaráž + 1 parkovací stání
Garáž	43 m ²
Sklep	Ano
PENB	G
Referenční číslo	101002

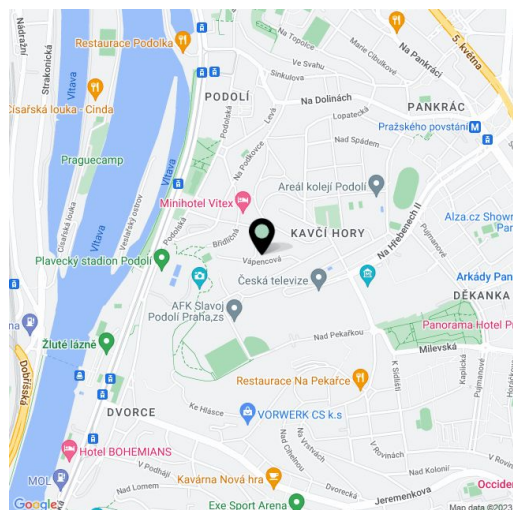
Prvorepubliková vila se zachovanými původními řemeslnými prvky na úžasném místě v klidné boční ulici tradiční vilové čtvrti v Praze 4 na rozhraní Podolí a Pankráce. Částečně zrekonstruovaný dům s dvojaráží stojí na rohovém pozemku lemovaném živým plotem.

Suterén tvoří samostatný byt skládající se z obývacího pokoje s **arkýřem**, kuchyně, 1 ložnice, koupelny, toalety, spíže, technické místnosti, komory a chodby. V přízemí je obývací pokoj s **arkýřem** propojený **původními posuvnými dveřmi** s jídelnou, dále kuchyně, spíž, **velká terasa** a vstupní hala využívaná jako knihovna, v 1. patře 2 pokoje a hlavní ložnice s **menší terasou**, koupelnou a průchozí **šatnou**, podkroví obsahuje **velký otevřený prostor** (cca 50 m²), ložnici a koupelnu. Obě terasy jsou orientované na **východ**.

Vila byla vystavěna v r. 1934 a po celou dobu ji vlastnila jedna rodina. V interiéru zůstaly kvalitně zachovalé původní řemeslné prvky, jako jsou **parkety, dřevěné a žulové schodiště, terrazzo**, masivní dveře a špaletová okna včetně klik a kliček i dřevěných zabudovaných rolet nebo dřevěný vestavěný nábytek. Byt v suterénu byl kompletně zrekonstruován, střecha byla měněna cca před 15 lety. V přízemí a podkroví jsou **krbová kamna**, primárním zdrojem vytápění je plynový kotel. Dům střeží zabezpečovací systém **Jablotron**. Parkování je zajištěno ve **dvojaráží**, za níž je ještě **1 parkovací stání**.

Vilovou čtvrt zdobí několik **architektonicky významných staveb a spousta zeleně** ve vzrostlých zahradách. Asi 2 minuty jízdy autem (cca 10 minut chůze) je vzdálena mateřská a základní škola i jesle, blízko je OC Arkády Pankrác. Ke stanici metra linky C Pražského povstání lze během chvilky dojet autobusem, nedaleko vzniká i stanice nové linky D. Oblast zpřijemňuje několik parků a přírodních památek, daleko není ani na oblíbené **koupaliště** v Podolí nebo **cyklostezku** podél Vltavy.

Užitná plocha domu cca 488 m² (z toho samostatná garáž 43 m²), zastavěná plocha 187 m², zahrada 495 m², pozemek 682 m².

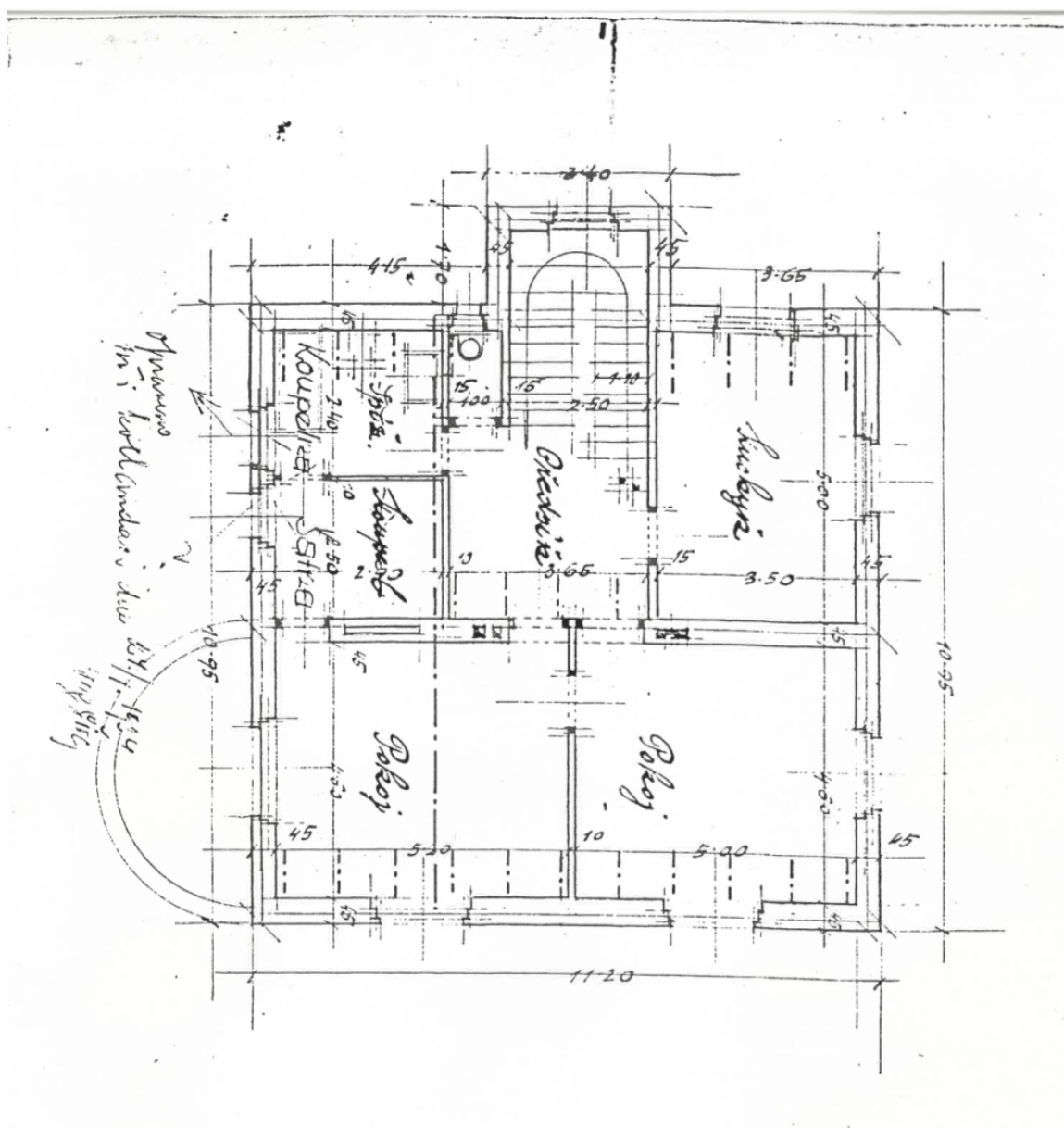




Rodinný dům 7+1

488 m², Praha 4, Podolí, Vápencová

49 500 000 Kč | 1 970 541 €

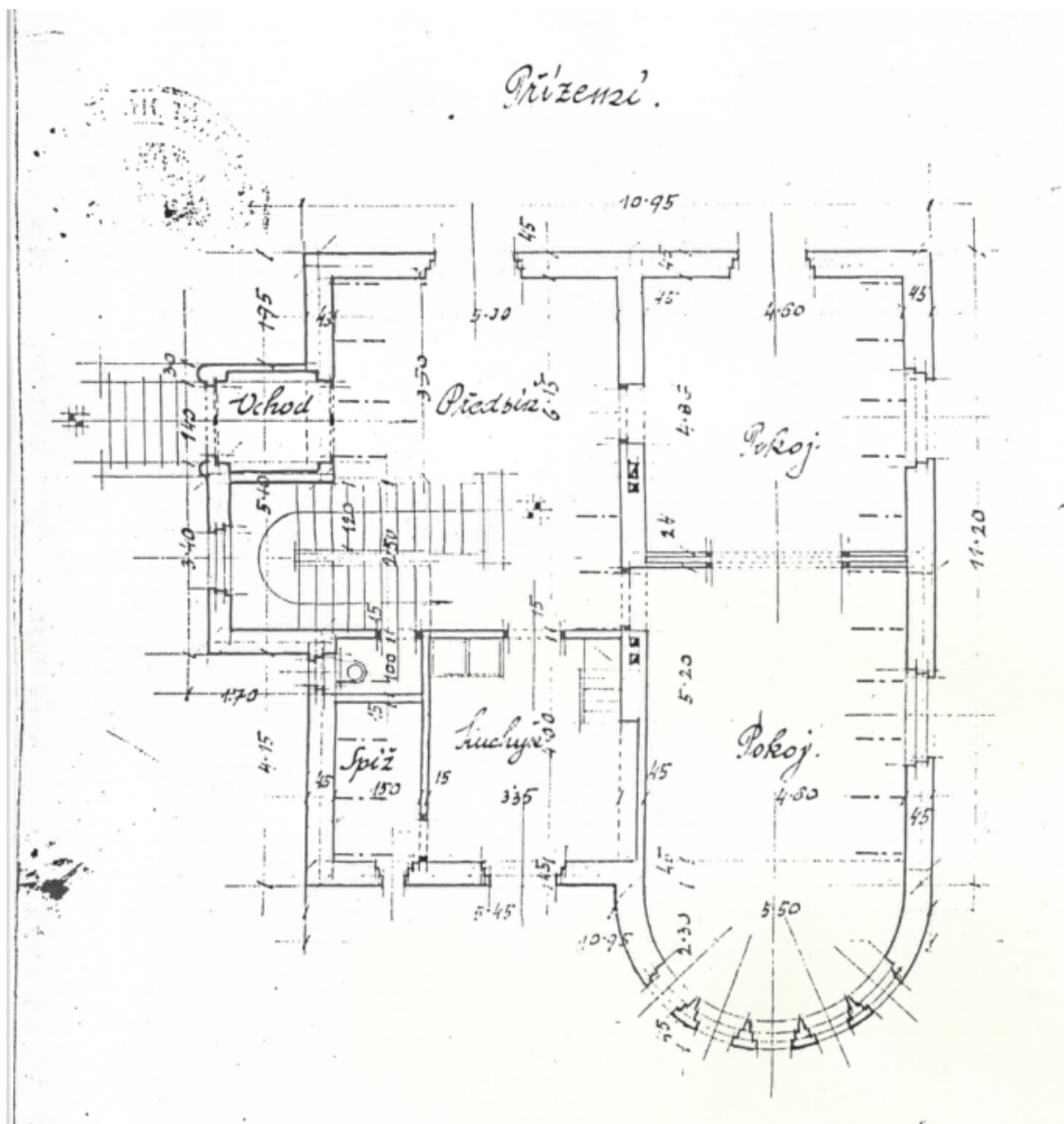




Rodinný dům 7+1

488 m², Praha 4, Podolí, Vápenková

49 500 000 Kč | 1 970 541 €





Rodinný dům 7+1

488 m², Praha 4, Podolí, Vápencová

49 500 000 Kč | 1 970 541 €

