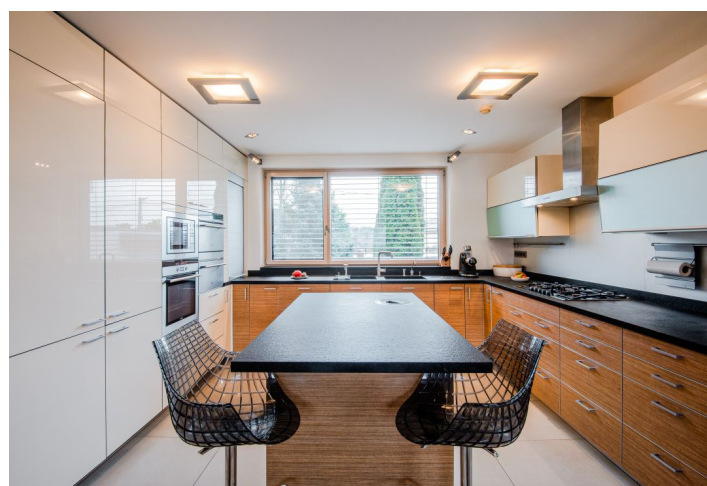




## Rodinný dům 7+kk

638 m<sup>2</sup>, Stupava

Cena na vyžádání





## Rodinný dům 7+kk

638 m<sup>2</sup>, Stupava

### Cena na vyžádání

Pozemek	3 200 m <sup>2</sup>
Parkování	Ano
Garáž	Ano
Sklep	Ano
PENB	A
Referenční číslo	100998

**Unikátní nadstandardní vila s vlastní saunou, krytým bazénem, fitness zónou a tenisovými kurty stojí obklopena velkolepou zahradou v oblasti Stupavy. Velikost pozemku spolu s polohou domu zaručují dokonalé soukromí, vysoký komfort bydlení a nezaměnitelné pohledy do zeleně. Jedinečná přírodní lokalita u Malých Karpat je zdrojem aktivního i pasivního odpočinku, rodinných zážitků i poznávání historie.**

Vila je dispozičně rozdělena na **3 úrovně**: přízemí, 1. patro a suterén. Vstupní úroveň (přízemí) se otevírá předsíní se vstupní halou, která po pravé straně vede do prostorné **společenské zóny** skládající se z otevřené obývací části s **krbem**, prvotřídně zařízené kuchyně, jídelny a harmonické **prosklené zimní zahrady**. Levá strana přízemí patří vkusné pracovně s výhledem, ložnici pro hosty s en-suite koupelnou a samostatné toaletě. Naproti hlavnímu vchodu je přístup na pozemek a ke schodišti vedoucímu do sklepa a do patra.

1. patro domu je věnované primárně **odpočinkové části**, v současnosti tvoří 4 ložnice (jedna využívaná jako prostorná **walk-in šatna**). K hlavní ložnici patří moderní en-suite koupelna (s vanou a sprchovým koutem, WC s bidetem), šatna a **krytá terasa s romantickými výhledy na Rakousko**. Z hlavní ložnice je možné po schodech vystoupat na střechu domu, která se dá v létě využívat jako **stylová střešní terasa**. V suterénu je vybudované technické zázemí a prádelna, ale nabízí i **relaxační místnost** využitelnou jako **oddechové/kreativní studio** či formou **dětského koutku** pro menší děti. Suterén zároveň poskytuje množství úložného a skladovacího prostoru.

Propojení jednotlivých funkčních zón interiéru umožňuje plynulý přechod mezi různými činnostmi a přináší pocit lehkosti i pohodlí. Dominantní **prvky dřeva** jednotlivé místnosti přirozeně zateplují a spolu s moderním vybavením prezentují koktejl nadstandardního domova. Vila je kromě precizního interiérového osvětlení zásobována dostatkem denního světla díky velkorysému prosklení s **elektrickými exteriérovými žaluziemi**. Vysoký uživatelský komfort doplňuje **špičkově vybavená kuchyně** se spotřebiči **Siemens**, inteligentní systém domácnosti **Niko Home Control** a praktický **centrální vysavač**. Architektonicky vydařená budova má odvětrávanou fasádu z **kamene** a materiálu **ThermoWood**, bezúdržbové oplechování značky **Rheinzink** a všechny terasy jsou navrženy s použitím exotické dřeviny **Bangkirai**.

Na rovinatém pozemku s **rozlohou 3 200 m<sup>2</sup>** se nachází i samostatný objekt s **krytým bazénem** s protiproudem, **saunou** a **vířivkou** spolu se **zahradní kuchyní** i al **fresco posezením**. Sportovně založené zájemce nadchnou **profesionální tenisový kurt** či **zapuštěná trampolína** pro nejmenší.



## Rodinný dům 7+kk

638 m<sup>2</sup>, Stupava

### Cena na vyžádání

Pozemek	3 200 m <sup>2</sup>
Parkování	Ano
Garáž	Ano
Sklep	Ano
PENB	A
Referenční číslo	100998

Zahrada je odborně udržovaná, poseta anglickým trávnikem a zdobena okrasnými vysokými jehličnany i listnatými stromy. Zadní část zahrady v současnosti plní užitkovou funkci na pěstování **bio úrody** v rámci ovocných sadů i vyvýšených záhonů.

Rodinný dům disponuje dvojpodlažním **garážovým stáním pro 2 auta a parkovacím prostorem na pozemku pro 8 aut.**

Vila je umístěna na severním okraji Stupavy, v **blízkosti přírody** jižní části **Záhorské nížiny** a **Malých Karpat**. Oblast je známá díky širokým možnostem **pěší i cyklo turistiky** a také pro historické bohatství **Pajštúnského hradu** či **poutního místa** Svaté údolí Marianka. Mezi výhody bydlení patří jednoznačně kvalita surovin od lokálních pěstitelů i chovatelů, populární je **rybářství Stupava**, **biofarma Priroda** či borůvková farma **Berry Farm**. Stupava patří mezi oblíbené lokality s kompletní občanskou vybaveností i pohodlnou dostupností Bratislavy vzdálené necelých 20 km.

Interiér 540 m<sup>2</sup>, terasy 98 m<sup>2</sup>, zastavěná plocha 500 m<sup>2</sup>, pozemek 3 200 m<sup>2</sup>.