



Byt 3+1

112 m², Praha 1, Nové Město, Vojtěšská

Pronajato





Byt 3+1

112 m², Praha 1, Nové Město, Vojtěšská

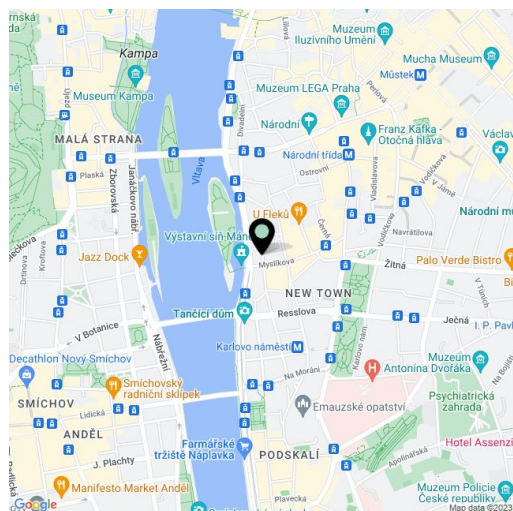
Pronajato

Celková plocha	127 m ²
Podlahová plocha*	112 m ²
Terasa	15 m ²
Parkování	-
Sklep	-
Poplatky za služby	Poplatky za domovní služby 1.000 Kč/os./měs. Plyn a elektrina - převod na nájemce.
PENB	G
Referenční číslo	100975
K dispozici od	Ihned

Kvalitně zrekonstruovaný podkrovní mezonetový byt s terasou 15 m² v částečně renovovaném klasickém činžovním domě s výťahem, v klidné ulici v těsné blízkosti nábřeží Vltavy a Národního divadla.

Ve spodní úrovni bytu se nachází otevřený obývací pokoj, plně vybavená moderní kuchyň, otevřená hala vhodná pro jídelnu, toaleta a vstupní chodba s vestavěnými skříněmi. V patře jsou 2 ložnice, jedna s celoprosklenou stěnou a vstupem na terasu s výhledem na okolní střechy historických budov, malá galerie a koupelna se sprchovým koutem a toaletou.

Klimatizace, dřevěné podlahy a koberce, bezpečnostní dveře, myčka, mikrovlnná trouba, dešťová sprchová hlavice, videotelefon, satelitní TV připojení, alarm.



* Výměra jednotky dle občanského zákoníku.

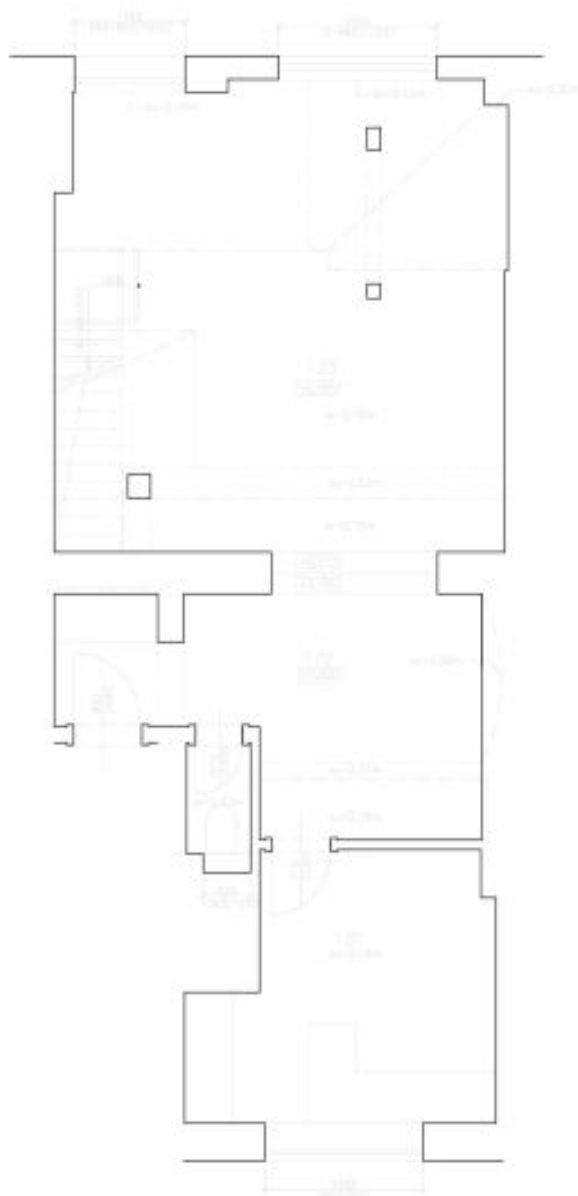
Plocha je tvořena součtem celé plochy jednotky a ohraničená obvodovými zdmi.



Byt 3+1

112 m², Praha 1, Nové Město, Vojtěšská

Pronajato



Vejřítko		
kód	název	plocha(m ²)
1.01	kuchyň	12,08
1.02	chodba	14,35
1.03	obývací pokoj	34,05
2.01	chodba	3,69
2.02	ložnice	20,69
2.03	koupelna	5,24
2.04	ložnice	22,36
suma		112,46 m²
terasy a balkony		
terasa		15,41

Poznámka:

Vzhledem ke stavebnímu stavu bytu jsou zeměměřičské plochy naměřeny k provedeným rovinám stěn a nezohledňují případný obklad a provedení prachu stěn.

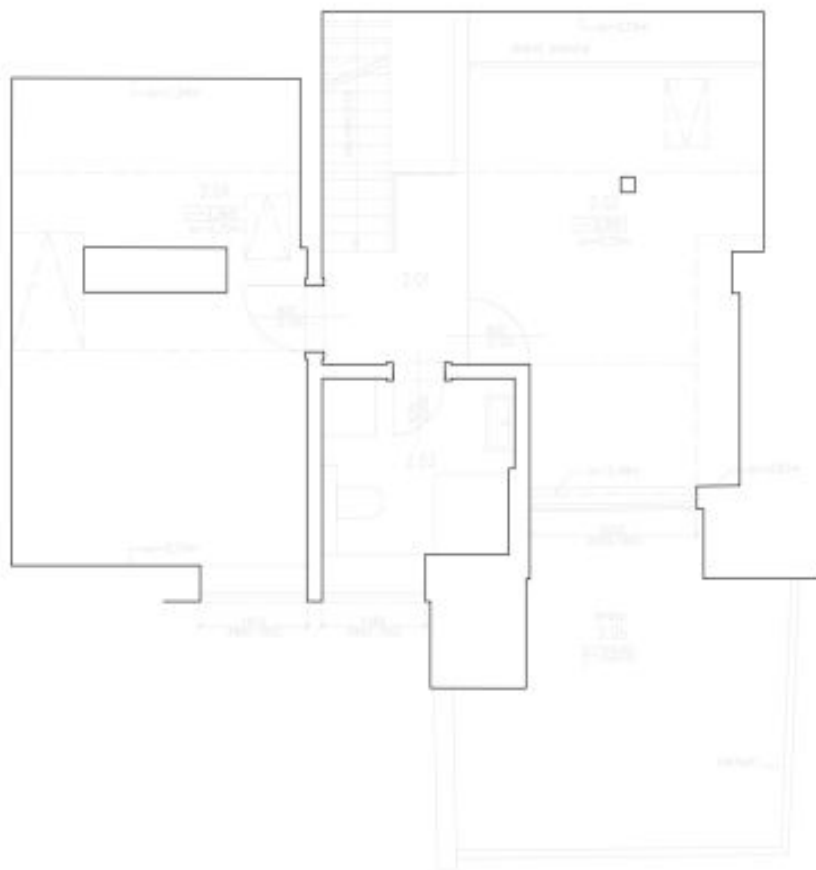
SPODNÍ PODLAŽÍ



Byt 3+1

112 m², Praha 1, Nové Město, Vojtěšská

Pronajato



Vojtěšská		
kod	název	plocha(m ²)
1.01	ložnice	12,08
1.02	chodba	14,35
1.03	obývací pokoj	34,05
2.01	chodba	3,89
2.02	ložnice	20,69
2.03	koupelna	5,24
2.04	ložnice	22,36
suma		112,46 m²
terasy a balkony		25,41

Poznámka:

Vzhledem ke stavebnímu stavu bytu jsou změřené plochy naměřeny k provedeným rovinám stěn a nezohledňují případný obklad a provedení prahu stěn.

VRCHNÍ PODLAŽÍ