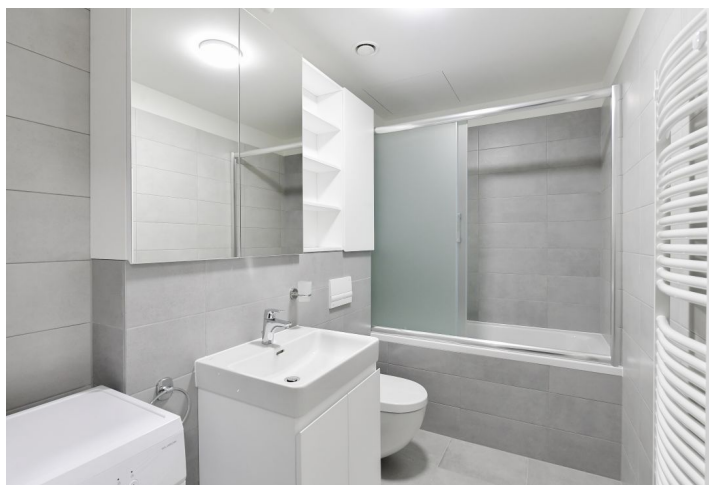




## Byt 2+kk

52.3 m<sup>2</sup>, Praha 4, Modřany, Komořanská

Pronajato





## Byt 2+kk

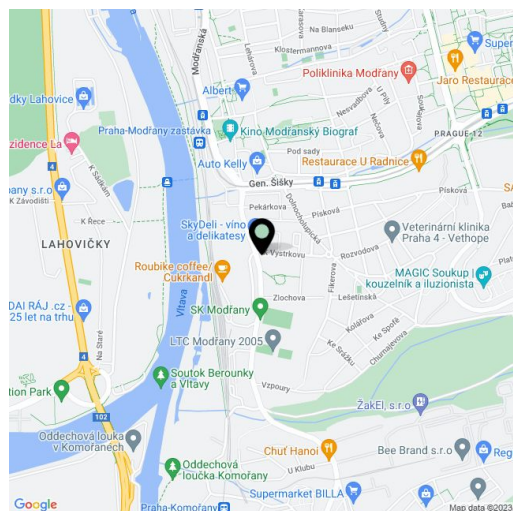
52.3 m<sup>2</sup>, Praha 4, Modřany, Komořanská**Pronajato**

Celková plocha	55 m <sup>2</sup>
Podlahová plocha*	52 m <sup>2</sup>
Balkón	3 m <sup>2</sup>
Parkování	-
Sklep	Ano
Poplatky za služby	Záloha na společné služby, vodu a vytápění 3500 Kč měsíčně. Spotřeba elektřiny se hradí zvlášť.
PENB	B
Referenční číslo	100958
K dispozici od	lhned

Nabízíme k pronájmu nový, kompletně zařízený byt s balkonem v 1. patře v nedávno postaveném uzavřeném komplexu Rezidence Modřanka s podzemním parkováním, kamerovým systémem a zahradou s dětským hřištěm ve vnitrobloku v rezidenční zástavbě ve starých Modřanech. Klidná lokalita nedaleko nábřeží Vltavy a parku Modřanská rokle, v rychlém dosahu centra, s dobrou občanskou vybaveností v okolí a četnými možnostmi sportovního vyžití a aktivní relaxace, v dobré dostupnosti k mezinárodní škole BISP.

Jihozápadně orientovaný byt nabízí obývací pokoj s plně vybavenou kuchyní a balkonem, ložnici s velkou vestavěnou skříní a přístupem na balkon, koupelnu (vana se sprchovou zástěnou, toaleta) a vstupní chodbu.

**Rekuperace**, laminátové podlahy, dlažba, bezpečnostní vstupní dveře, protihluková okna, žaluzie, pračka, myčka, sklep.



\* Výměra jednotky dle občanského zákoníku.


Plocha je tvořena součtem celé plochy jednotky a ohraničená obvodovými zdmi.



# Byt 2+kk

52.3 m<sup>2</sup>, Praha 4, Modřany, Komořanská

Pronajato

	
<h2>Modřanka</h2>	
<b>2+kk</b>	
<b>2.NP</b>	
Typ / Type	
Podlaží / Floor	
1. Předsíň / Entry	4,8 m <sup>2</sup>
2. Obývací pokoj+kk / Living room+kitchen	23,6 m <sup>2</sup>
3. Ložnice / Bedroom	16,6 m <sup>2</sup>
4. Koupelna / Bathroom	5,4 m <sup>2</sup>
<b>Obývaná plocha bytu / Living Area</b>	<b>50,4 m<sup>2</sup></b>
Svazek konceptůce / Vertical Structures	1,9 m <sup>2</sup>
<b>Podlahová plocha bytu / Apartment Area</b>	<b>52,3 m<sup>2</sup></b>
5. Terasa / Terrace	2,6 m <sup>2</sup>
<b>Plocha bytu celkem / Apartment Area Total</b>	<b>54,9 m<sup>2</sup></b>



Pohled na dům / Building View



Celková situace / Site Plan



Podlažní podlaží / Floor Plan