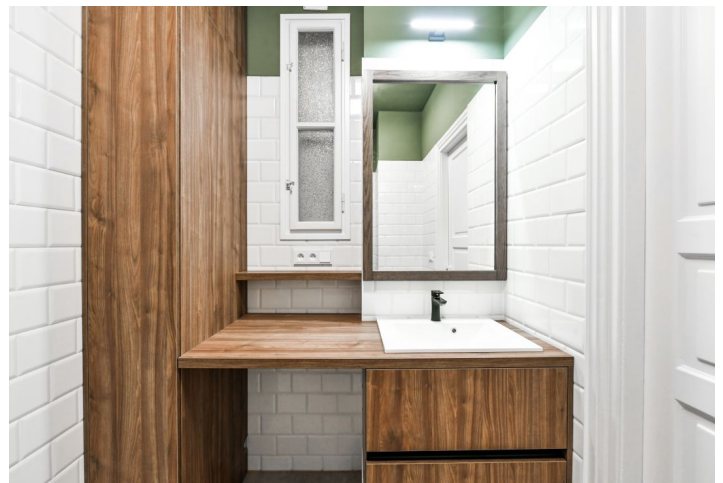
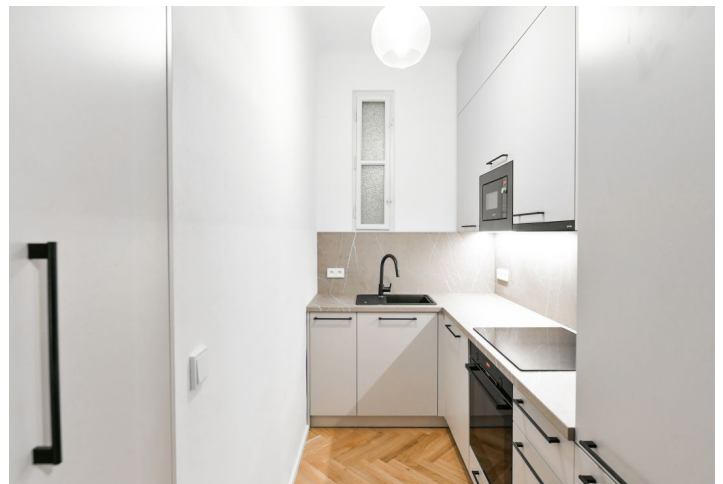




## Byt 2+kk

57 m<sup>2</sup>, Praha 6, Bubeneč, Eliášova

Pronajato



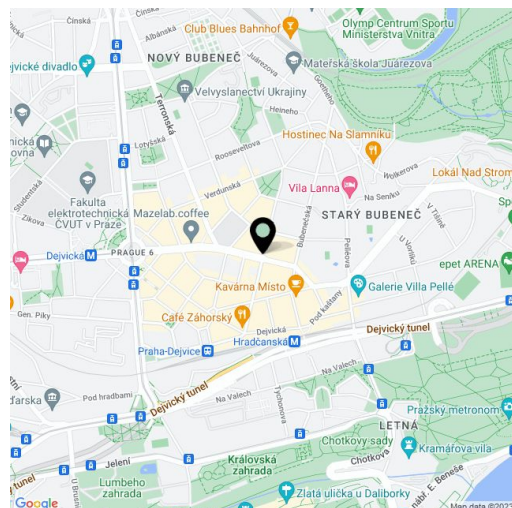


## Byt 2+kk

57 m<sup>2</sup>, Praha 6, Bubeneč, Eliášova

## Pronajato

Celková plocha	59 m <sup>2</sup>
Podlahová plocha*	57 m <sup>2</sup>
Balkón	2 m <sup>2</sup>
Parkování	-
Sklep	-
Poplatky za služby	Záloha na společné služby 900 Kč měsíčně pro 1 osobu. Spotřeba elektřiny se hradí zvlášť (cca 3.000 Kč/měs).
Referenční číslo	100926
K dispozici od	lhned



Nabízíme k pronájmu nově kompletně zrenovovaný byt s balkonem, situovaný v 1. patře dobře udržovaného bytového domu s výtahem a upraveným společným dvorem v prestižní čtvrti v Praze 6 Bubenci. Lokalita s mnoha ambasádami, kvalitní občanskou vybaveností a velmi rychlou dostupností do centra - stanice metra Hradčanská a Dejvická se nachází pár minut chůze od domu. V rychlém dosahu je také letiště a mezinárodní školy ISP, Park Lane a Riverside School, v pěší dostupnosti pak velké pražské parky Stromovka a Letná a Pražský hrad.

Byt tvoří vstupní hala propojená s uzavíratelným, plně vybaveným kuchyňským koutem s vestavěnými spotřebiči, obývací pokoj, ložnice orientovaná do tichého dvora, en-suite koupelna se sprchovým koutem, technická / úložná komora, samostatná toaleta a balkon s výhledem do dvora.

Nové masivní dřevěné podlahy, dlažba, vestavěné úložné prostory, nový elektrický kotel, myčka, indukční varná deska, mikrovlnná trouba, sklep. Byt není zařízený nábytkem.

\* Výměra jednotky dle občanského zákoníku.

Plocha je tvořena součtem celé plochy jednotky a ohraničená obvodovými zdmi.