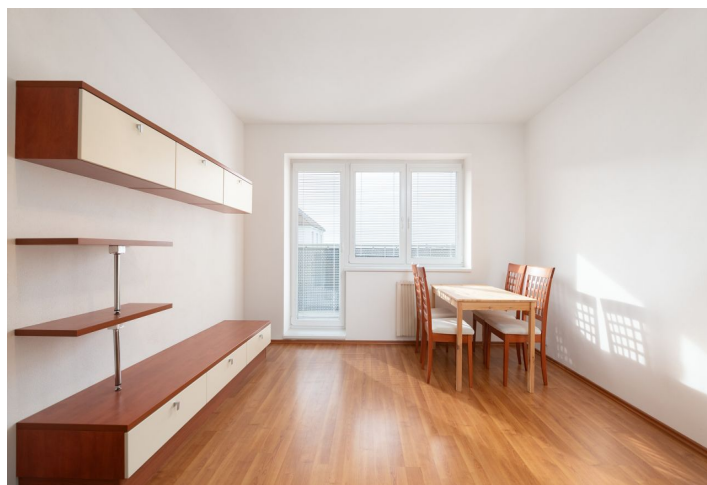
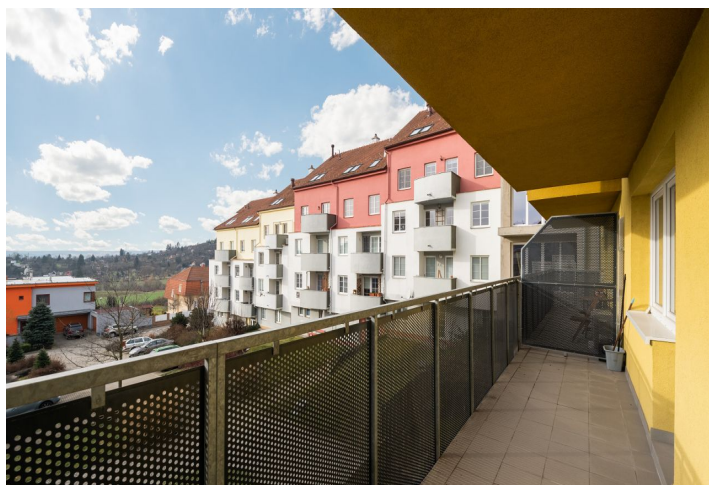




## Byt 3+kk

70.53 m<sup>2</sup>, Brno, Řečkovice, Nachová

Pronajato





## Byt 3+kk

70.53 m<sup>2</sup>, Brno, Řečkovice, Nachová

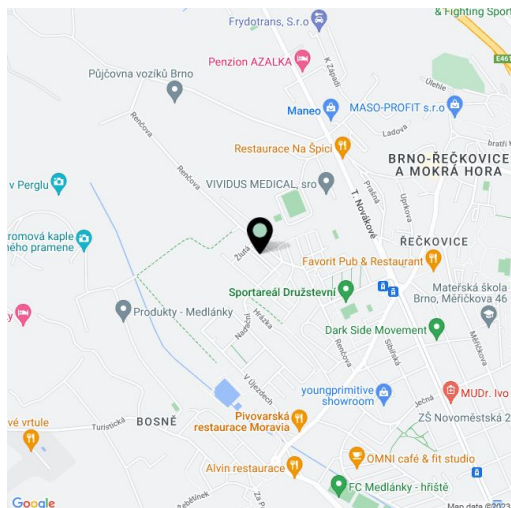
## Pronajato

Celková plocha	80 m <sup>2</sup>
Podlahová plocha*	71 m <sup>2</sup>
Balkón	9 m <sup>2</sup>
Parkování	Parkování na vyhrazeném stání před domem.
Sklep	-
Poplatky za služby	Zálohy na společné služby a spotřebu energií 5000 Kč měsíčně.
Referenční číslo	100906
K dispozici od	lhned

Nabízíme k pronájmu částečně vybavený světlý byt 3kk s balkonem a výhledem do přírody v 1. patře bytového domu s výtahem a parkováním. Budova stojí ve svahu v oblíbené rezidenční lokalitě Medlánky, v dochozí vzdálenosti od MHD. V blízkosti se nachází dětská hřiště, škola, školka, gymnázium, nákupní středisko a fitness centrum s plaveckým bazénem Sportareál Družstevní.

Interiér bytu zahrnuje obývací pokoj s plně vybaveným kuchyňským koutem a vstupem na balkon, ložnici se vstupem na balkon, dětský pokoj, koupelnu s vanou, samostatnou toaletu, šatnu a prostornou chodbu.

Plastová okna, vnitřní žaluzie, plovoucí podlahy, dlažba, úložné prostory, podlahové vytápění v koupelně a chodbě, elektrické vytápění a ohřev vody, rozkládací sedačka. K dispozici sklep. Parkování na stání před domem a na parkovišti.



\* Výměra jednotky dle občanského zákoníku.

Plocha je tvořena součtem celé plochy jednotky a ohraničená obvodovými zdmi.