



Byt 2+kk

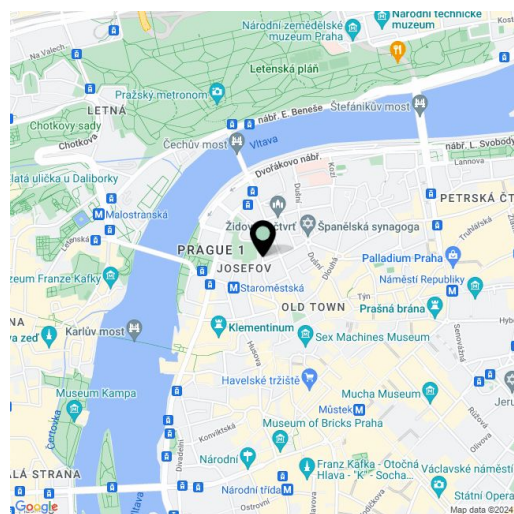
75 m², Praha 1, Josefov, Široká

Prodáno



**Byt 2+kk**75 m², Praha 1, Josefov, Široká**Prodáno**

Celková plocha	75 m ²
Parkování	-
Sklep	Ano
PENB	G
Referenční číslo	100904



* Výměra jednotky dle bytového zákona. Plocha je tvořena součtem vnitřní výměry všech místností.

Noblesní byt s velkými pokoji, vysokými stropy, arkýřem, klimatizací a interiérem v decentních přírodních barvách se nachází ve 4. podlaží nárožního historického bytového domu stojícího na atraktivním místě v Praze 1 – Josefově blízko Staroměstského náměstí a Pařížské třídy.

Dispozice bytu zahrnuje rohový obývací pokoj s **arkýřem** a kuchyní, ložnici s **prostornou šatnou, designovou koupelnu** (se sprchovým koutem), samostatnou toaletu, šatnu, prádelnu a velkou vstupní halu.

Byt se stropy vysokými přes 3 m byl zrekonstruován v r. 2014. K vysoce kvalitnímu vybavení patří **klimatizace, systém inteligentní domácnosti, spotřebiče Miele, zabudované osvětlení a ozvučení, vestavěné úložné prostory**. Spoustu přirozeného denního světla propouštějí **velká špaletová okna**, na podlahách jsou **parkety** v klasickém **stromečkovém vzoru**. Vytápění řeší plynový kondenzační kotel. Budova prošla kompletní a citlivou rekonstrukcí, k dispozici je **výtah**.

Historické jádro Prahy poskytuje kromě **úchvatné architektury**, za kterou jezdí turisté z celého světa, také vše potřebné ke každodennímu životu. Okolí je plné kvalitních restaurací, kaváren a obchodů, **divadel** a dalších míst, kam zajít za kulturou. **Výborné dopravní spojení** do všech pražských částí umožňuje nedaleká stanice metra a tramvajová zastávka.

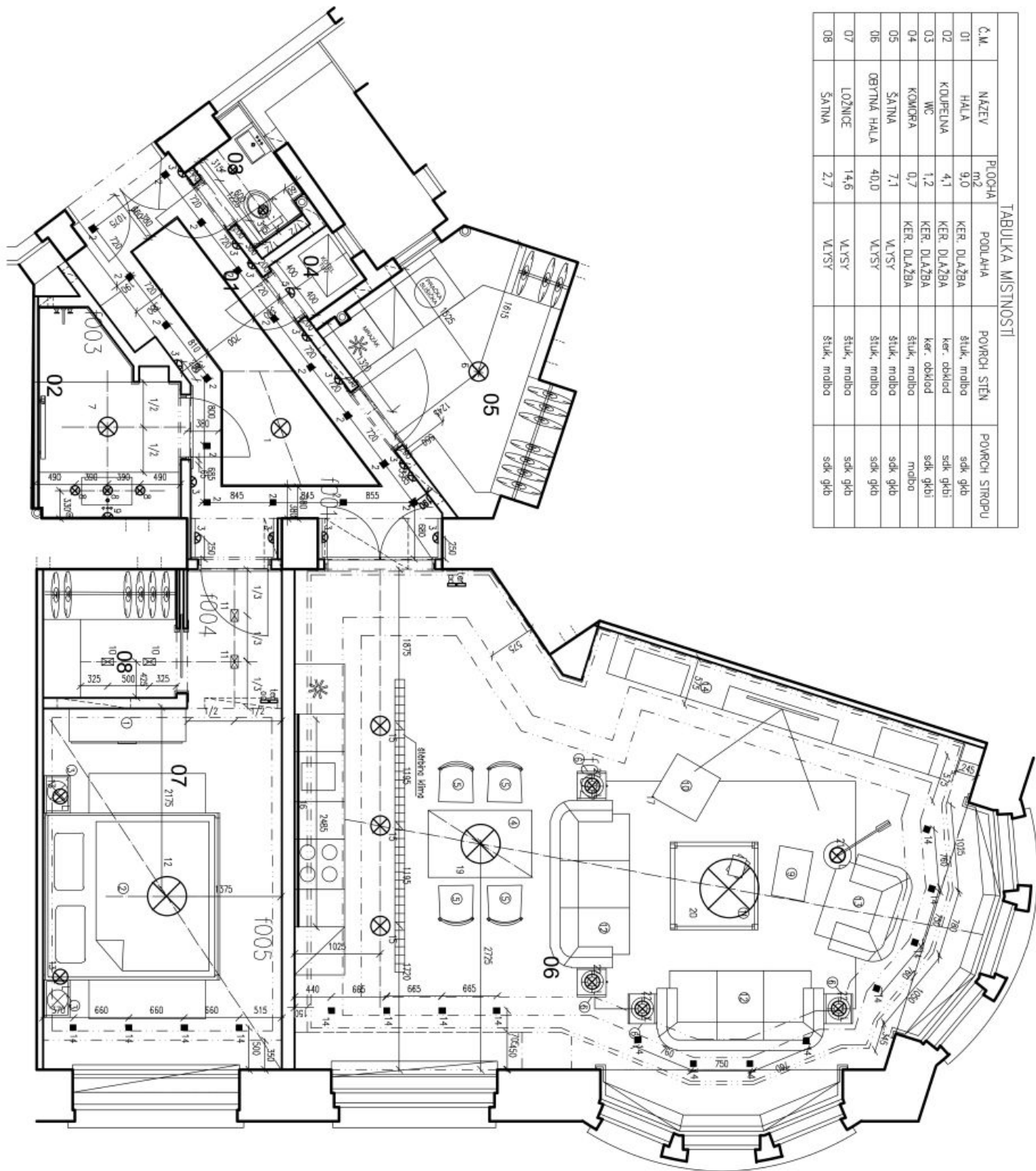
Podlahová plocha 75,1 m².



Byt 2+kk

75 m², Praha 1, Josefov, Široká

Prodáno



TABULKA MÍSTNOSTI					
Č.M.	NÁZEV	PLOCHA m ²	PODLAHA	POVRCH STĚN	POVRCH STŘEPU
01	HÁŁA	9,0	KER. DLAŽBA	štuk, mořba	sdk, gfb
02	KOUPELNA	4,1	KER. DLAŽBA	ker. obklad	sdk, gfb
03	WC	1,2	KER. DLAŽBA	ker. obklad	sdk, gfb
04	KOCHNA	0,7	KER. DLAŽBA	štuk, mořba	mořba
05	ŠATNA	7,1	VĚVSY	štuk, mořba	sdk, gfb
06	OBVYTNÁ HÁŁA	40,0	VĚVSY	štuk, mořba	sdk, gfb
07	LOŽNICE	14,6	VĚVSY	štuk, mořba	sdk, gfb
08	ŠATNA	2,7	VĚVSY	štuk, mořba	sdk, gfb