



Byt 4+kk

115 m², Praha 2, Vinohrady, Šumavská

Pronajato



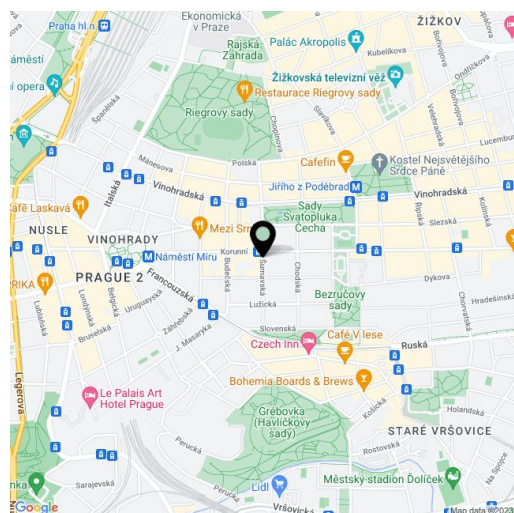


Byt 4+kk

115 m², Praha 2, Vinohrady, Šumavská

Pronajato

Celková plocha	133 m ²
Podlahová plocha*	115 m ²
Terasa	18 m ²
Parkování	Možnost parkování v nedalekých garážích.
Garáž	Ano
Sklep	-
Poplatky za služby	Záloha na společné služby a vodu 2500 Kč měsíčně. Spotřeba energií se hradí zvlášť.
Referenční číslo	100891
K dispozici od	Ihned



Nabízíme k pronájmu nový, částečně zařízený půdní mezonetový byt s terasou a 2 koupelnami v 5. patře plně zrekonstruovaného nadstandardního bytového domu s novým výtahem, v bezprostředním sousedství sadů Svatopluka Čecha. Budova stojí ve vyhledávané rezidenční lokalitě s plnou občanskou vybaveností a službami v blízkém dosahu a rychlou dostupností do centra, v pěším dosahu stanice metra Náměstí Míru, Havlíčkových sadů a sadů Bratří Čapků.

Spodní patro bytu tvoří dvě ložnice s vestavěnými skříněmi a úložnými prostory, koupelna s vanou, samostatná toaleta, šatna / komora a vstupní chodba s vestavěnými skříněmi. V horním patře je obývací pokoj s plně vybavenou kuchyní a východně orientovanou terasou, ložnice s vestavěnými skříněmi a koupelnou se sprchovým koutem, samostatná toaleta a technická místnost.

Klimatizace, dřevěné podlahy, dlažba, elektricky ovládané předokenní žaluzie v horním patře, elektricky ovládané vnitřní rolety v dolních ložnicích, manuální vnitřní rolety v horní ložnici, plynový kotel, podlahové vytápění, pračka, sušička, myčka, indukční varná deska, mikrovlnná trouba, TV, sklep. Možnost parkování 150 m od domu za 5.000 Kč měsíčně.

* Výměra jednotky dle občanského zákoníku.

Plocha je tvořena součtem celé plochy jednotky a ohraničená obvodovými zdmi.

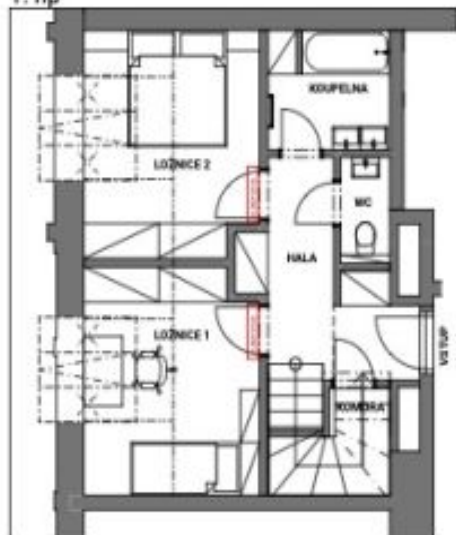


Byt 4+kk

115 m², Praha 2, Vinohrady, Šumavská

Pronajato

1. np



BYT 4 KK, ŠUMAVSKÁ



2. np

