



## Byt 1+kk

28.9 m<sup>2</sup>, Praha 6, Veleslavín, Na Dračkách

Pronajato





## Byt 1+kk

28.9 m<sup>2</sup>, Praha 6, Veleslavín, Na Dračkách

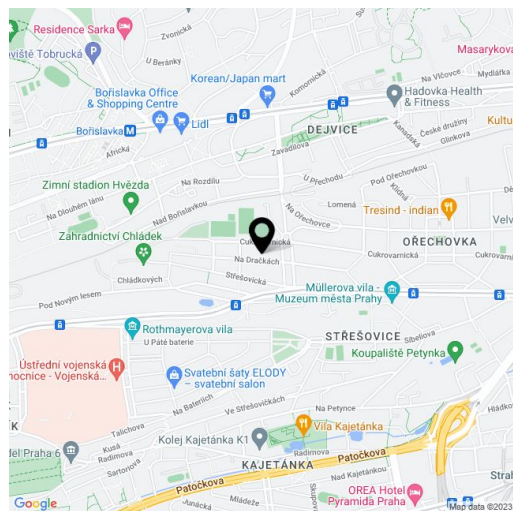
Pronajato

Celková plocha	29 m <sup>2</sup>
Parkování	K dispozici garážové stání za 2.000 Kč/měsíc.
Garáž	Ano
Sklep	-
Poplatky za služby	Záloha na společné služby, vodu a vytápění: 3500 Kč měsíčně. Elektřina se hradí zvlášť.
PENB	B
Referenční číslo	100866
K dispozici od	lhned

Nabízíme k pronájmu zařízenou garsoniéru s možností parkování v garáži, situovanou v 1. patře moderního, vysoce kvalitního rezidenčního komplexu Maison Ořechovka s 24/7 recepcí, vytvořeného dle návrhu ateliéru QARTA architektura. Budova stojí v prémiové lokalitě vilové čtvrti Ořechovka v Praze 6 na pomezí Střešovic a Dejvic s množstvím zeleně, v rychlém dosahu občanské vybavenosti, mezinárodních škol Riverside School – Junior High a ISP (International School of Prague) a letiště Václava Havla. Projekt zvítězil v soutěži o Realitní projekt roku 2020 - Nejlepší projekt v ČR.

Interiér tvoří obývací pokoj / ložnice s plně vybavenou kuchyní a jídelním prostorem, koupelna se sprchovým koutem a toaletou a vstupní chodba.

Dřevěné masivní podlahy, velkoformátová dlažba, bezpečnostní vstupní dveře, francouzská okna, elektricky ovládané předokenní žaluzie, myčka, indukční varná deska, mikrovlnná trouba, videotelefon, sklep, kočárkárna a kolárna, bezpečnostní kamery.



\* Výměra jednotky dle občanského zákoníku.

Plocha je tvořena součtem celé plochy jednotky a ohraničená obvodovými zdmi.



# Byt 1+kk

28.9 m<sup>2</sup>, Praha 6, Veleslavín, Na Dračkách

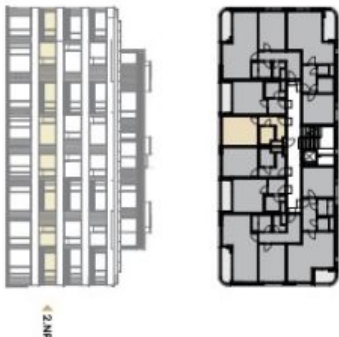
Pronajato



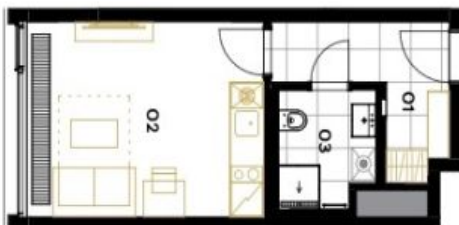
1+kk • 26,4 m<sup>2</sup> • 2.NP

BYT

01 CHODBA	6,0 m <sup>2</sup>
02 OBÝVAČÍ POKOJ, KUCHYNSKÝ KOUT	16,6 m <sup>2</sup>
03 KOUPELNA-WC	3,9 m <sup>2</sup>
<b>UZITÁ PLOCHA BYTU</b>	<b>26,4 m<sup>2</sup></b>
<b>PODLAHOVÁ PLOCHA BYTU</b>	<b>28,9 m<sup>2</sup></b>



2.NP



*poznámka: byty podobných velikostí jsou pouze orientační. Vyznačené střešní v přízemí bytu (obrysy, kurt, střeš. a) spotřebiče (až) není možné dokázat. Přesné parametry jsou specifikovány ve smlouvě. Development si vyhrazuje právo na drobné úpravy.*



bpd development  
PENTA  
REAL ESTATE