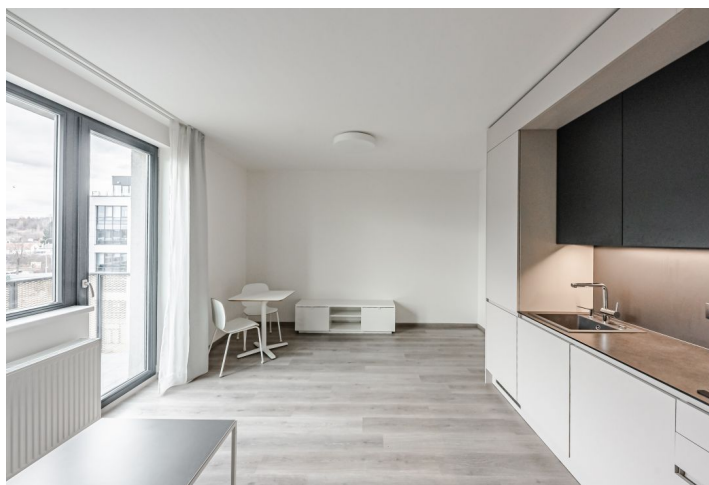




## Byt 1+kk

33.2 m<sup>2</sup>, Praha 5, Jinonice, Barvitiova

Pronajato





## Byt 1+kk

33.2 m<sup>2</sup>, Praha 5, Jinonice, Barvitiova

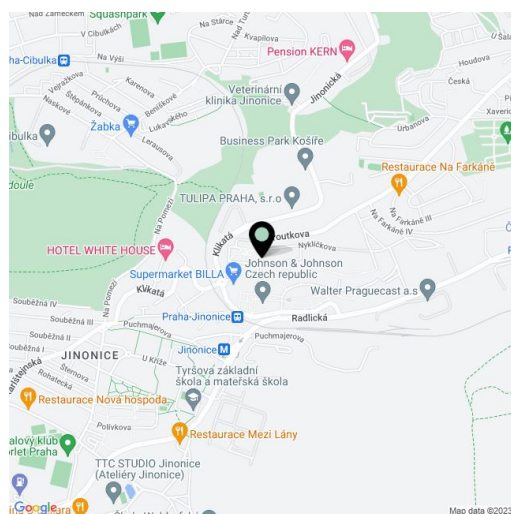
## Pronajato

Celková plocha	38 m <sup>2</sup>
Podlahová plocha*	33 m <sup>2</sup>
Balkón	5 m <sup>2</sup>
Parkování	Garážové stání.
Garáž	Ano
Sklep	-
Poplatky za služby	Záloha na společné služby, vodu a vytápění: 3200 Kč měsíčně. Elektřina se hradí zvlášť.
PENB	G
Referenční číslo	100865
K dispozici od	Ihned

Nabízíme k pronájmu moderní, plně zařízenou garsoniéru s balkonem v projektu Waltrovka. Byt je situován v 6. patře nedávno postaveného multifunkčního rezidenčního projektu s podzemním parkováním, dětskými hřišti a širokou nabídkou restaurací, obchodů a služeb. Lokalita v klidné části Prahy 5 s rychlým spojením do centra, v pěším dosahu stanice metra Jinonice a v blízkém dosahu komerčního centra Anděl, Francouzské a Německé mezinárodní školy, sportovních zařízení a parků Vidoule a Prokopské údolí.

Interiér tvoří obývací pokoj / ložnice s plně vybavenou kuchyní, jídelním prostorem a **balkonem** s výhledem do areálu, koupelna se sprchovým koutem a toaletou a vstupní chodba s šatní skříní.

Základní nábytek, laminátové plovoucí podlahy, dlažba, rozkládací pohovka, pračka, myčka, indukční varná deska, mikrovlnná trouba, **sklep**. **Garážové stání** k dispozici za 1.500 Kč/měsíc.



\* Výměra jednotky dle občanského zákoníku.

Plocha je tvořena součtem celé plochy jednotky a ohraničená obvodovými zdmi.



## Byt 1+kk

33.2 m<sup>2</sup>, Praha 5, Jinonice, Barvitiova

Pronajato

01 - CHODBA	4,2 M <sup>2</sup>
02 - OBÝVAČÍ POKOJ + KK	21,7 M <sup>2</sup>
03 - KOUPELNA	5,6 M <sup>2</sup>
<b>UŽITNÁ PLOCHA BYTU</b>	<b>31,5 M<sup>2</sup></b>
PODLAHOVÁ PLOCHA BYTU	33,2 M <sup>2</sup>
04 - BALKÓN	4,5 M <sup>2</sup>

**1+KK | 31,5 M<sup>2</sup>**

REZIDENCE WALTROVKA  
LIVING BY PENTA

