



## Byt 2+kk

61.2 m<sup>2</sup>, Praha 5, Hlubočepy, Pod Ateliéry

Pronajato





## Byt 2+kk

61.2 m<sup>2</sup>, Praha 5, Hlubočepy, Pod Ateliéry

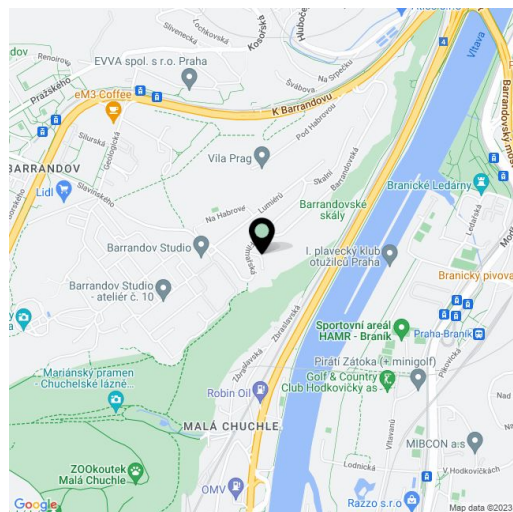
Pronajato

|                    |  |
|--------------------|--|
| Celková plocha     | 64 m <sup>2</sup>  |
| Podlahová plocha*  | 61 m <sup>2</sup>  |
| Lodžie             | 3 m <sup>2</sup>   |
| Zahrada            | 20 m <sup>2</sup>  |
| Parkování          | Parkovací stání v garáži.  |
| Garáž              | Ano  |
| Sklep              | 3 m <sup>2</sup>   |
| Poplatky za služby | Záloha na společné služby, vytápění a spotřebu vody: 5500 Kč měsíčně. Elektřina se hradí zvlášť. |
| PENB               | B  |
| Referenční číslo   | 100856   |
| K dispozici od     | lhned  |

Nabízíme k pronájmu zařízený designový byt s lodžii a privátní zahrádkou ve 2. patře moderního komorního projektu Barrandovská zahrada. Na místě prvorepublikového domu v původní vilové zástavbě starého Barrandova vyrostla nízkooenergetická rezidence kombinující soudobou architekturu a neotřelý design s mnoha benefity rodinných domů. Rozlehlý pozemek, který je ze všech stran obklopen vzrostlými stromy, byl přetvořen v soukromé zahrady s místy pro setkávání jako dětské hřiště, ohniště či pergola s posezením a výhledem do údolí Vltavy. Pozemek leží přímo na hraně útesu barrandovského skalního masivu, na nějž navazuje rozlehlé zalesněné území Chuchelského háje. Veškerá občanská vybavenost je přítom na dosah ruky, stejně jako zastávky MHD či napojení na hlavní silniční tahy, cesta autobusem z blízké zastávky ke stanici metra Smíchovské nádraží trvá necelých 10 minut.

Interiér bytu tvoří obývací pokoj s plně vybavenou kuchyní, jídelním prostorem a vstupem do **lodžie**, dále ložnice s en-suite koupelnou, samostatná toaleta a vstupní chodba.

Kvalitní vybavení a provedení, třívrstvé **dřevěné podlahy**, velkoformátová dlažba a obklady, bezfalcové dveře, velkoplošná okna s venkovními žaluziemi, designové tapety, vestavěné skříně, pračka se sušičkou, myčka, mikrovlnná trouba, **sklep**. V ceně je zahrnuto **garážové parkovací stání**.



\* Výměra jednotky dle občanského zákoníku.

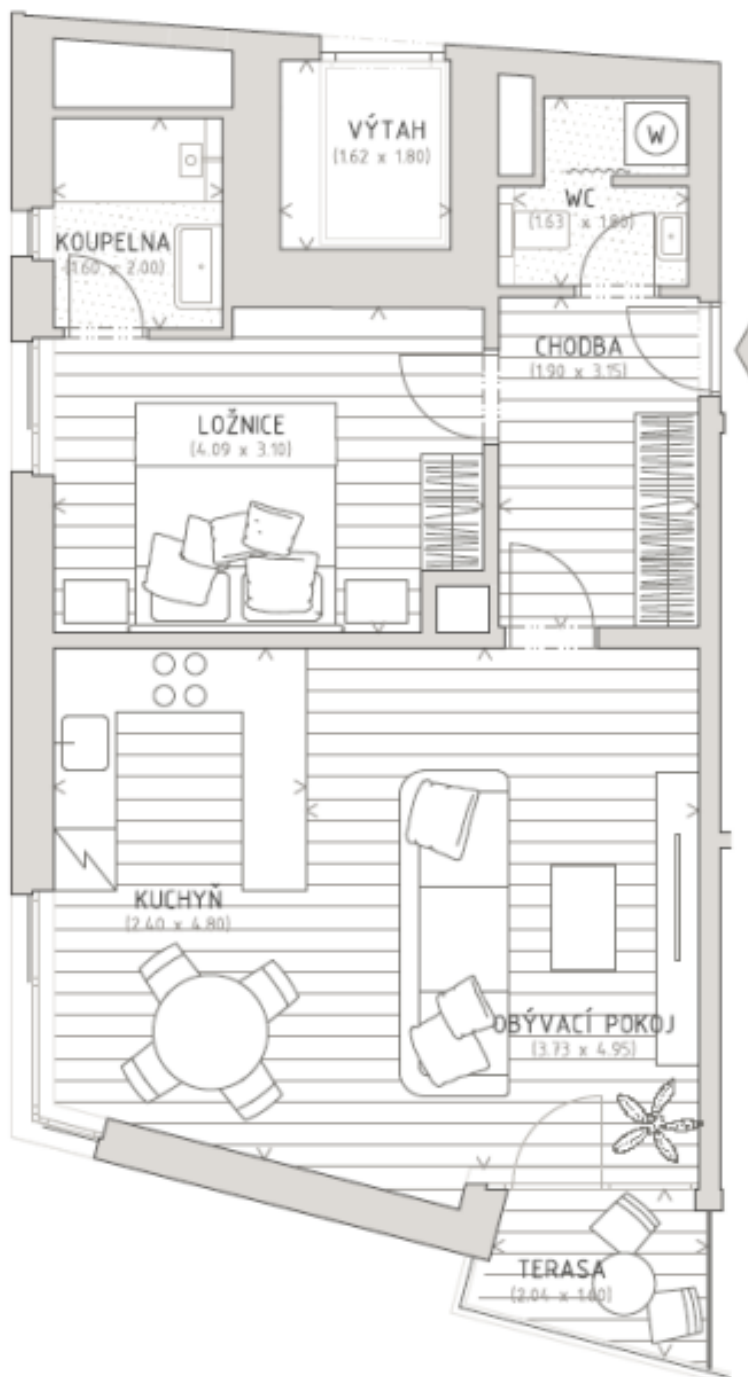
Plocha je tvořena součtem celé plochy jednotky a ohraničená obvodovými zdmi.



## Byt 2+kk

61.2 m<sup>2</sup>, Praha 5, Hlubočepy, Pod Ateliéry

Pronajato





## Byt 2+kk

61.2 m<sup>2</sup>, Praha 5, Hlubočepy, Pod Ateliéry

Pronajato

## LEGENDA MÍSTNOSTÍ

| Název                        | Plocha (m <sup>2</sup> ) | Podlaha      |
|------------------------------|--------------------------|--------------|
| CHODBA                       | 6,00                     | dřevěná      |
| WC                           | 2,70                     | keramická    |
| POKOJ                        | 11,80                    | dřevěná      |
| OBÝVACÍ POKOJ                | 18,45                    | dřevěná      |
| KUCHYŇ                       | 11,50                    | dřevěná      |
| KOUPELNA                     | 3,20                     | keramická    |
| ČISTÁ PODLAHOVÁ PLOCHA       | 53,65                    |              |
| PODLAHOVÁ PLOCHA K ZASTAVĚNÍ | 57,30                    |              |
| VENKOVNÍ PLOCHY              |                          |              |
| TERASA                       | 2,90                     | dřevěný rošt |
| OSTATNÍ                      |                          |              |
| SKLEP                        | 1,70                     | stěrka       |