



Kancelářské prostory

Praha 1, Malá Strana, Tržiště

Pronajato





Kancelářské prostory

Praha 1, Malá Strana, Tržiště

Pronajato

Poplatky za služby	120 Kč za m ² / měsíčně
Plocha k dispozici	477 m ²
Sklep	-
Parkování	5 400 - 5 400 Kč
Referenční číslo	100820

Kancelářské prostory k pronájmu ve 4. patře renesančního paláce s barokními prvky, rozsáhlou zahradou a výhledem na Pražský hrad. Palác se nachází na Malé Straně v oblasti četných ambasád. Jedná se o prostory s vlastním sociálním zázemím a kuchyňkou.

Historie paláce se datuje ke konci 16. století, kdy na současném místě stály dva měšťanské domy. O pár let později je skoupil hrabě Kryštof František Vratislav z Mitrovic a nechal je přestavět na palác. Ten je tvořen dvěma patry s klasicistní fasádou a s terasovitou zahradou, mohutným schodištěm, ohradní zdí a kašnami.

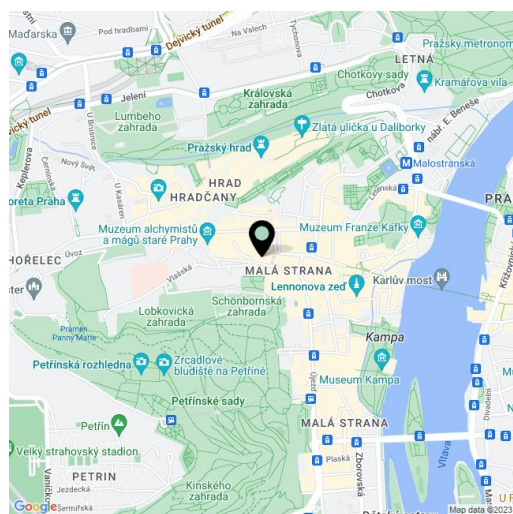
Lokalita:

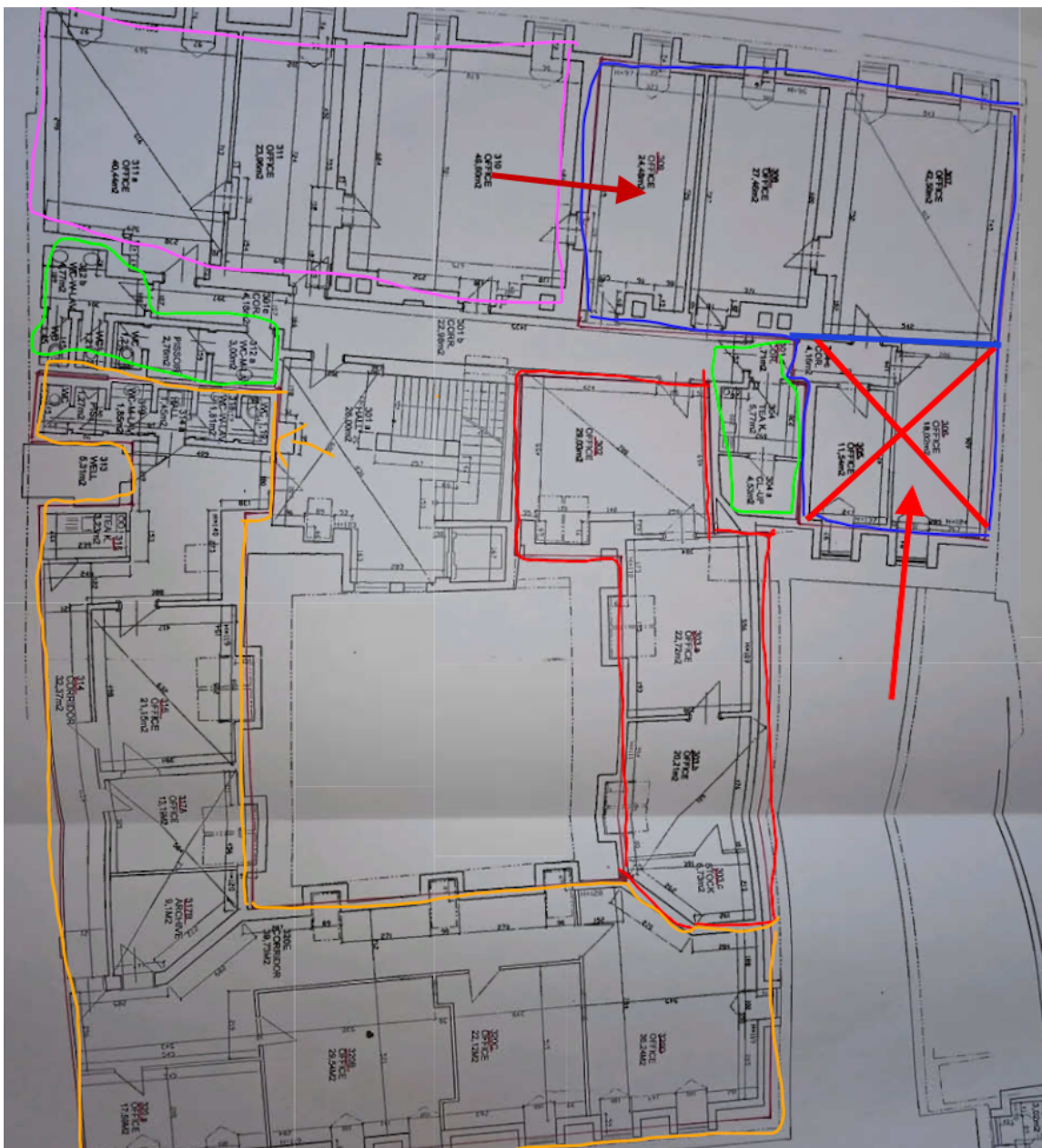
Výhodná lokalita v blízkosti Malostranského náměstí. Zastávky tramvají a stanice metra Malostranská (linka A) jsou vzdáleny necelých 10 minut chůze od budovy.

Vybavení a služby:

Kuchyňka a toalety
24hodinová bezpečnostní služba
Výtah
Ústřední plynové topení

Nájemné a poplatky jsou uvedeny bez DPH. Nájemce neplatí provizi.



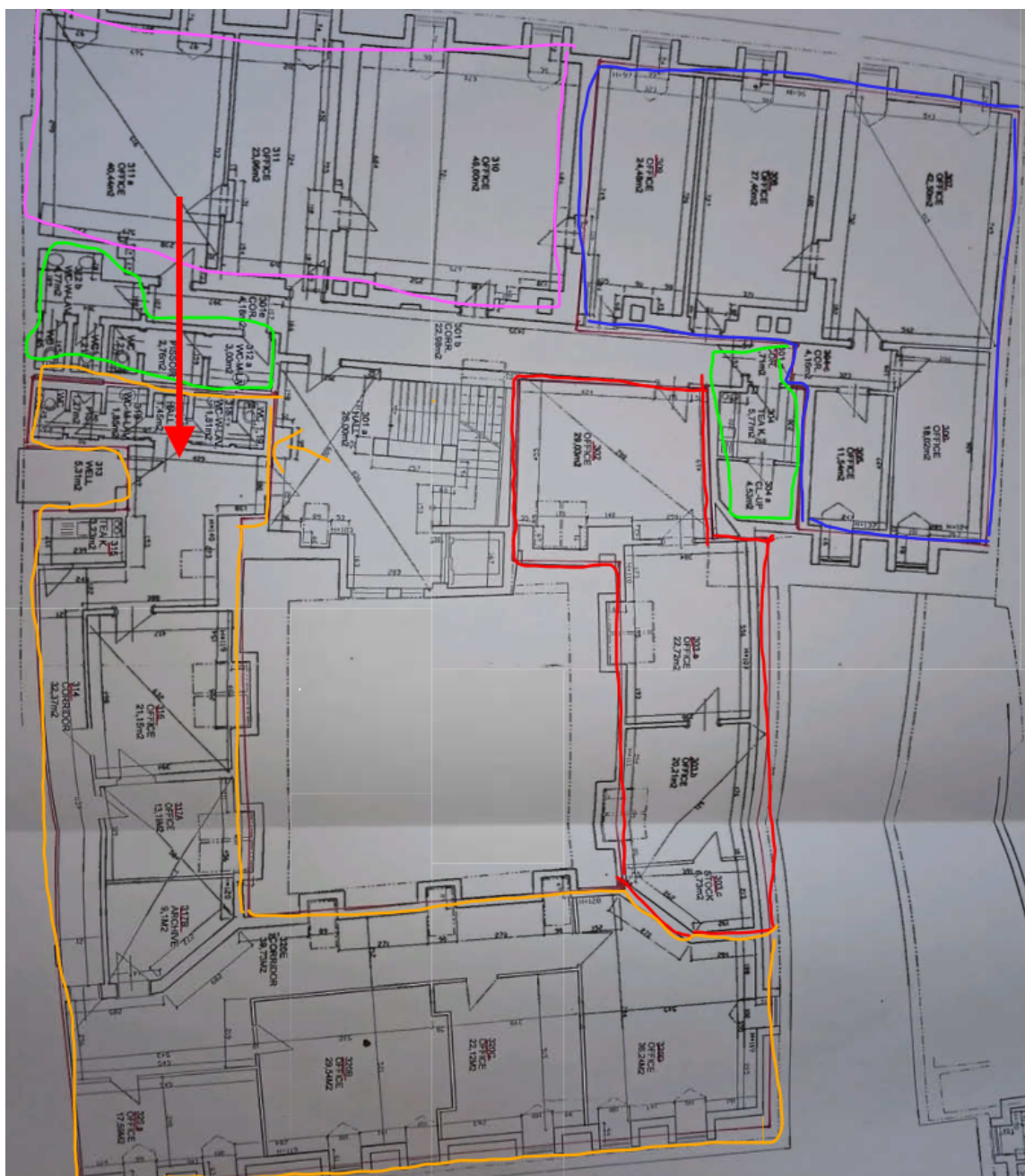




Kancelářské prostory

Praha 1, Malá Strana, Tržiště

Pronajato





Kancelářské prostory

Praha 1, Malá Strana, Tržiště

Pronajato

