



## Byt 4+kk

99 m<sup>2</sup>, Praha 6, Veleslavin, Pod Dvorem

Pronajato





## Byt 4+kk

99 m<sup>2</sup>, Praha 6, Veveslavín, Pod Dvorem

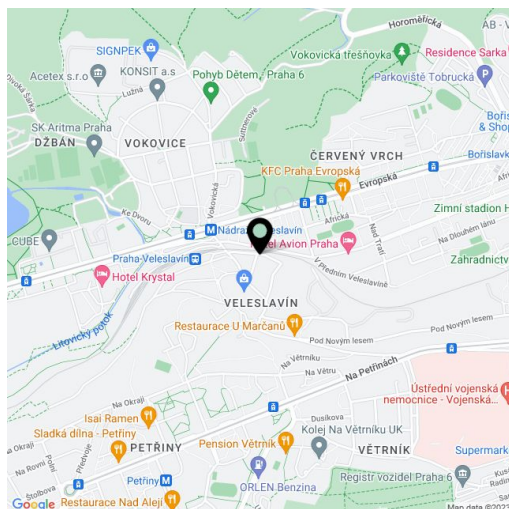
Pronajato

Celková plocha	124 m <sup>2</sup>
Podlahová plocha*	99 m <sup>2</sup>
Balkón	6 m <sup>2</sup>
Terasa	19 m <sup>2</sup>
Parkování	Garážové stání.
Garáž	Ano
Sklep	-
Poplatky za služby	Zálohy na poplatky za domovní služby, vodu, topení a elektřinu, včetně internetu 8.000 Kč/měs.
PENB	B
Referenční číslo	100813
K dispozici od	Ihned

**Kompletně zařízený byt s terasou a balkonem v 1. patře moderního rezidenčního projektu s podzemním parkováním. Budova se nachází na rozhraní pražských čtvrtí Ořechovka a Veveslavín, v sousedství Veveslavínského zámku, nedaleko přírodní rezervace Divoká Šárka a obory Hvězda. Lokalita s rychlou dostupností do centra (stanice metra Nádraží Veveslavín se nachází pár minut chůze od domu), k občanské vybavenosti, na letiště a do mezinárodních škol v Praze 6.**

Interiér tvoří obývací pokoj s plně vybavenou kuchyní, 3 ložnice, en-suite koupelna se sprchovým koutem, toaletou a malou šatnou, samostatná koupelna s vanou a toaletou, toaleta pro hosty a vstupní hala s vestavěnými skříněmi.

Výhledy do zeleně, nové zařízení a vybavení, dřevěné podlahy, bezpečnostní dveře, vestavěné úložné prostory, francouzská okna, žaluzie, pračka se sušičkou, myčka, mikrovlnná trouba, základní nádobí, žehlička a žehlicí prkno, vysavač, dvě TV, videotelefon, sklepní kóje. Možnost využití dětského hřiště v upraveném vnitrobloku se zelení. Jedno garážové stání v ceně. K dispozici od února 2023, po dohodě možno i dříve.



\* Výměra jednotky dle občanského zákoníku.

Plocha je tvořena součtem celé plochy jednotky a ohraničená obvodovými zdmi.

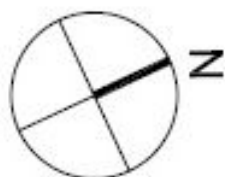
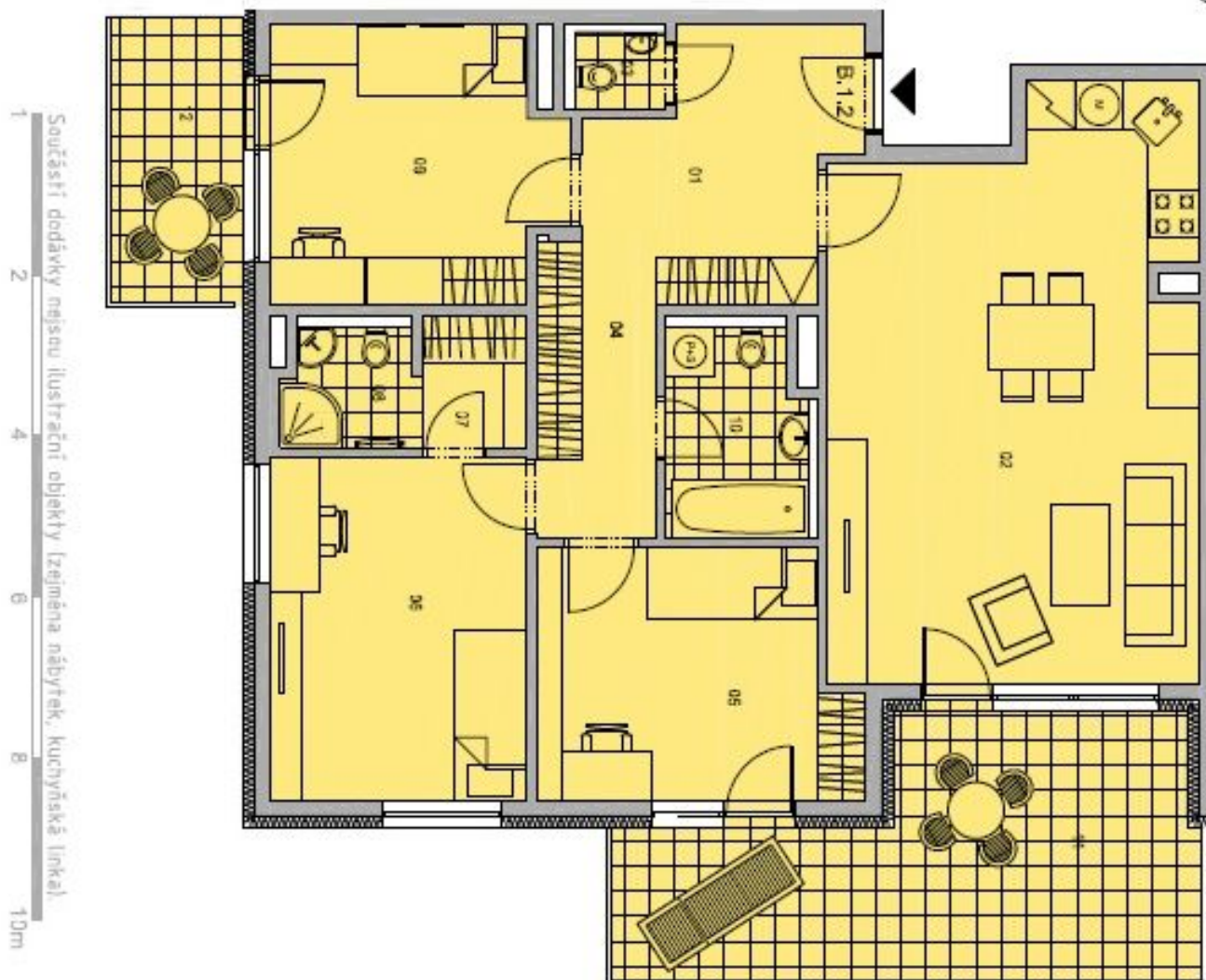




# Byt 4+kk

99 m<sup>2</sup>, Praha 6, Veleslavin, Pod Dvorem

Pronajato



Č. KÓDU / ROOM NO.	NÁZEV / ROOMS	PLOCHA / AREA
01	PŘEDKLENÍ / PORCH	9,2 m <sup>2</sup>
02	OBÝVACÍ PROSTOR - KUCHYŇSKÝ / LIVING ROOM - KITCHEN	31,7 m <sup>2</sup>
03	WC / WC	1,2 m <sup>2</sup>
04	CHODBA / CORRIDOR	9,4 m <sup>2</sup>
05	LOŽNICE / BEDROOM	11,4 m <sup>2</sup>
06	LOŽNICE / BEDROOM	13,3 m <sup>2</sup>
07	BÁNÍK / CLOSET	2,2 m <sup>2</sup>
08	KOUPELNA WC / BATHROOM WC	2,9 m <sup>2</sup>
09	LOŽNICE / BEDROOM	12 m <sup>2</sup>
10	KOUPELNA WC / BATHROOM WC	4,4 m <sup>2</sup>
11	OSTR. PŘEDKLENÍ / OTHER PORCH	4,4 m <sup>2</sup>
<b>CELKOVÁ PLOCHA BYTU / TOTAL AREA OF APARTMENT</b>		
		<b>99,7 m<sup>2</sup></b>
<b>CELKOVÁ PODLAŽNÍ PLOCHA / TOTAL AREA</b>		
12	TERASA / TERRACE	19,5 m <sup>2</sup>
		<b>8,2 m<sup>2</sup></b>



# Byt 4+kk

99 m<sup>2</sup>, Praha 6, Veleslavin, Pod Dvorem

Pronajato

