



Rodinný dům 5+kk

220 m², Praha-západ, Horoměřice, K Menhiru

Prodáno





Rodinný dům 5+kk

Prodáno

220 m², Praha-západ, Horoměřice, K Menhiru

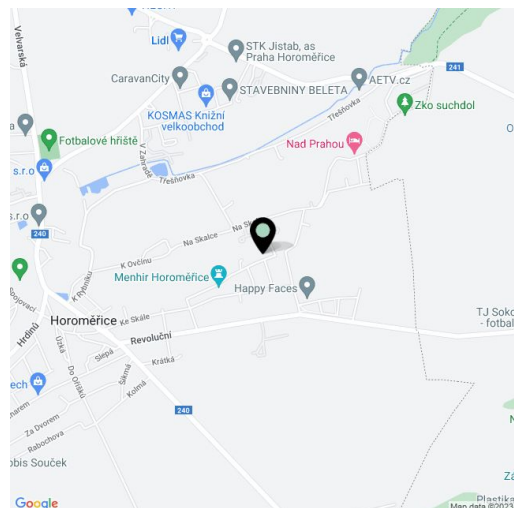
Pozemek	661 m²
Parkování	Ano
Sklep	-
Referenční číslo	100807

Rovinatý rohový pozemek s platným povolením na výstavbu rodinného domu se rozkládá na klidném zeleném místě mezi obcí Horoměřice a městskými částmi Prahy 6 Suchdol a Lysolaje, nedaleko mezinárodních škol i letiště.

Projekt domu 5+kk počítá v přízemí s obývacím pokojem a jídelnou, na kterou naváže **jižně orientovaná terasa**. Společenský prostor doplňuje v přízemí kuchyně, šatna, toaleta a technická místnost. Patro je plánováno jako soukromá zóna, rodičovskou část má tvořit ložnice, šatna, koupelna s **infra saunou** a relaxační kout. Dále jsou zde navrženy 2 dětské pokoje se šatnami, pokoj pro hosty/pracovna a centrální koupelna. Parkování řeší **kryté stání pro 2 vozy**. K pozemku o celkové rozloze 661 m² jsou přivedeny **inženýrské sítě** (voda, plyn, elektřina a kanalizace), příjezd vede po nové osvětlené komunikaci ze zámkové dlažby. Nabídka zahrnuje **projekt včetně souhlasu s provedením ohlášeného stavebního záměru** (stavební povolení), který je platný do **prosince r. 2024**. Příprava prováděcí dokumentace bude v režii kupujícího.

Pozemek je součástí právě vznikající rezidenční čtvrti obce s dobrou infrastrukturou. V blízkosti se nachází mateřská a základní škola, obchody včetně supermarketu, **sportovní areál** i dětské dopravní hřiště. V pohodlném dosahu je **kampus ČZU**, v krátké dojezdové vzdálenosti i mezinárodní školy Riverside School Prague nebo **International School of Prague**, rychlá je také cesta na letiště. Dopravní spojení zajišťují autobusy, cesta ke stanici metra Dejvická trvá 15 minut, obslužnost se ještě zlepší po prodloužení tramvajové trati na Suchdol. Oblast obklopuje pěkná příroda s mnoha **přírodními památkami**.

Užitná plocha 219,55, pozemek 661 m².

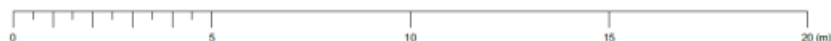
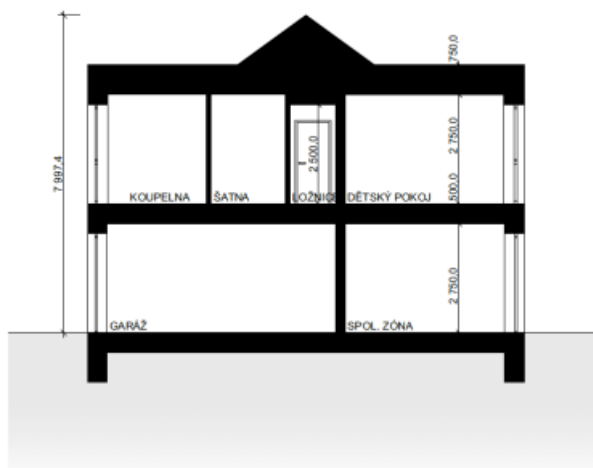
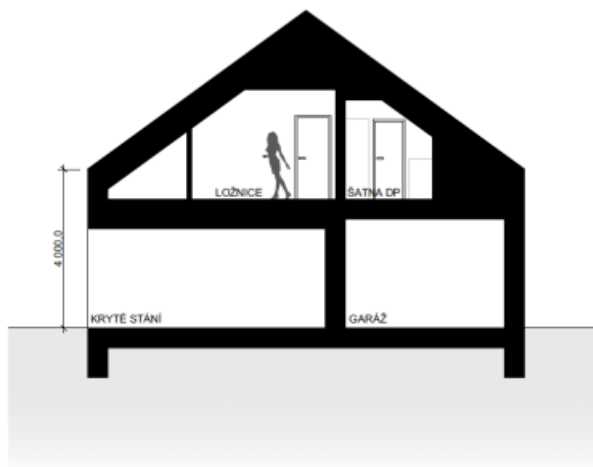
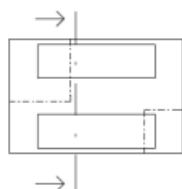
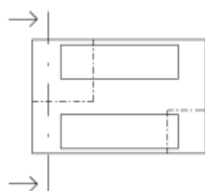




Rodinný dům 5+kk

220 m², Praha-západ, Horoměřice, K Menhiru

Prodáno

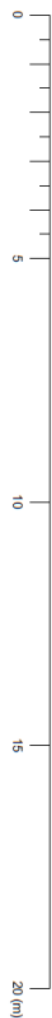




Rodinný dům 5+kk

220 m², Praha-západ, Horoměřice, K Menhiru

Prodáno

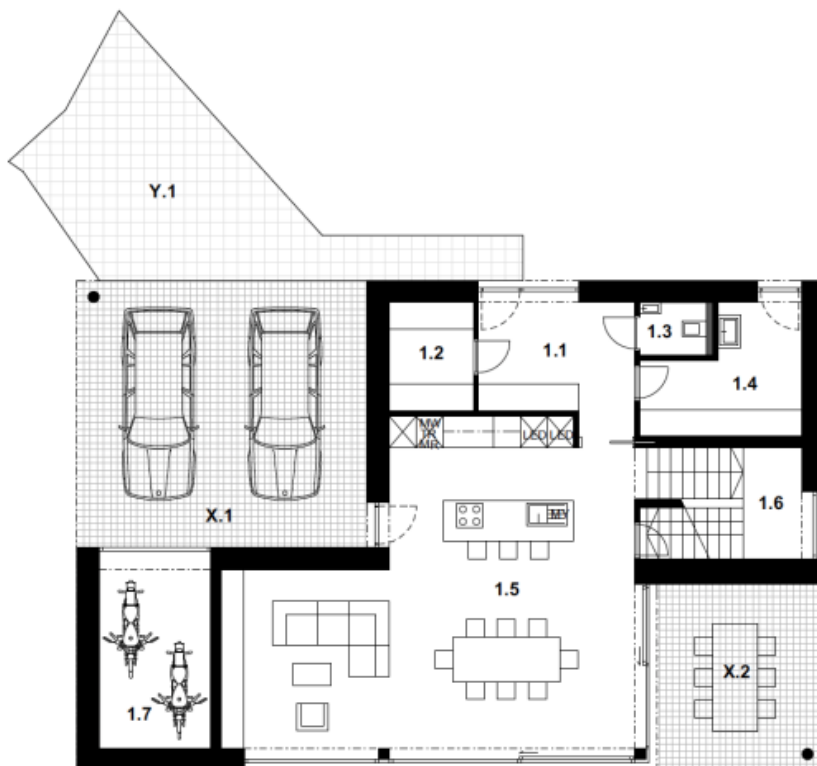




Rodinný dům 5+kk

220 m², Praha-západ, Horoměřice, K Menhiru

Prodáno

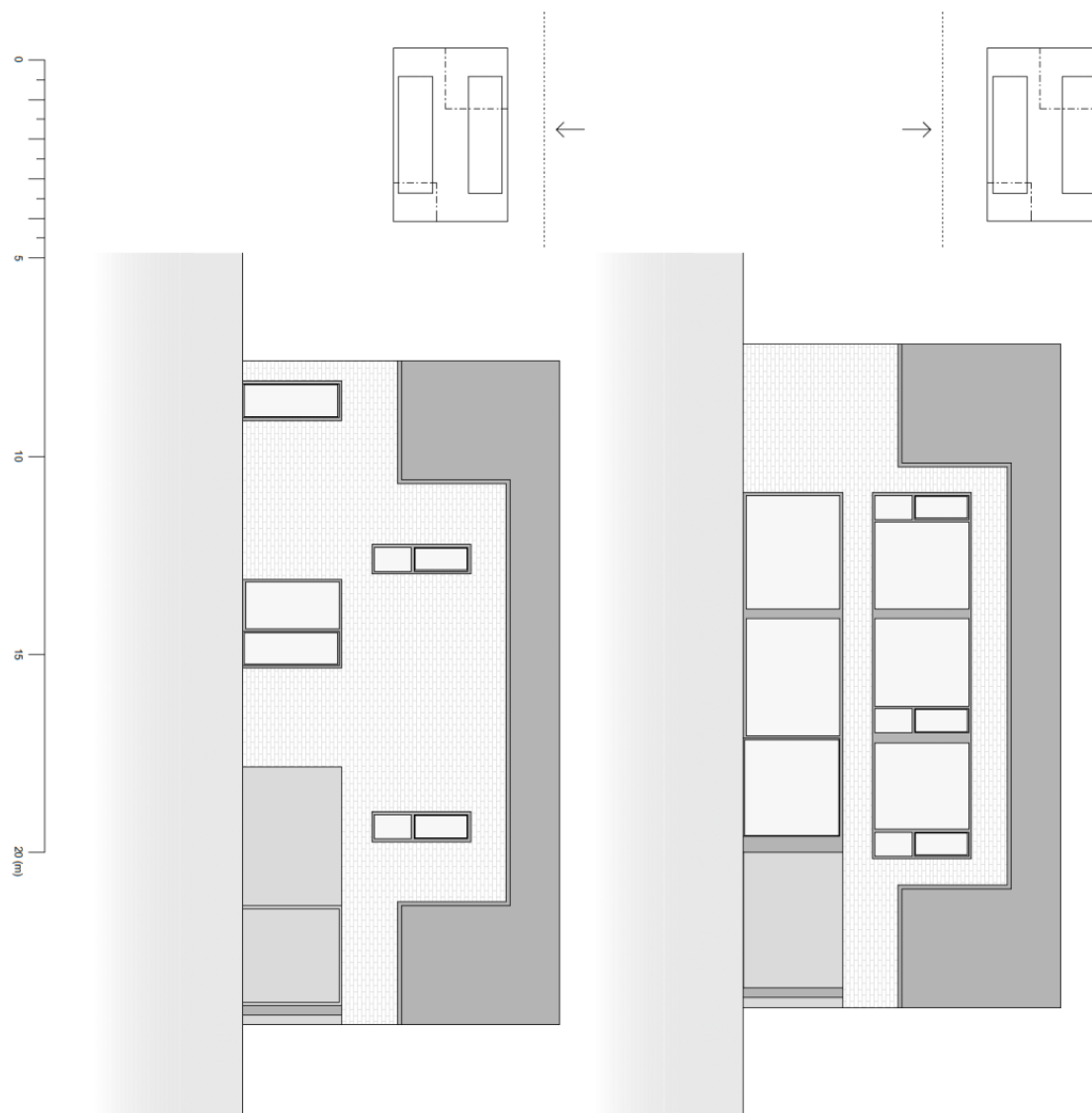




Rodinný dům 5+kk

220 m², Praha-západ, Horoměřice, K Menhiru

Prodáno





Rodinný dům 5+kk

220 m², Praha-západ, Horoměřice, K Menhiru

Prodáno

