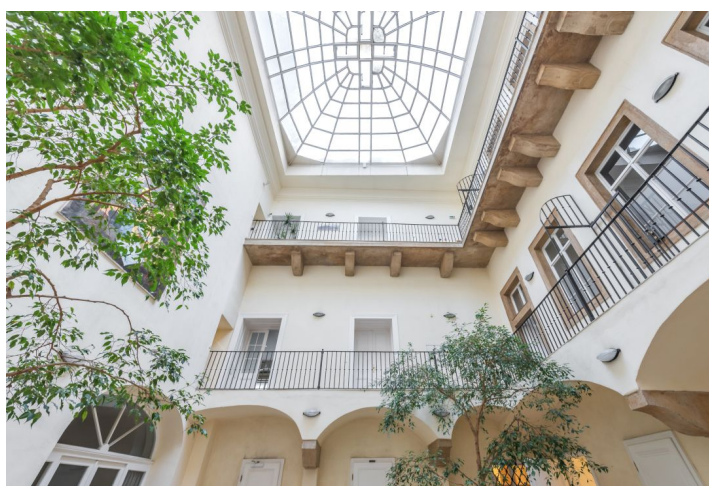


Kancelářské prostory

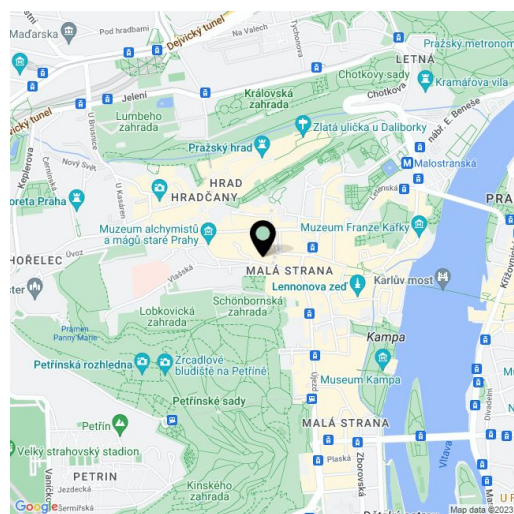
Pronajato

Praha 1, Malá Strana, Tržiště



Praha 1, Malá Strana, Tržiště

Poplatky za služby	120 Kč za m ² / měsíčně
Plocha k dispozici	123 m ²
Sklep	-
Parkování	5 400 - 5 400 Kč
Referenční číslo	100787



Pronájem kanceláří ve 4. patře renesančního paláce s barokními prvky, rozsáhlou zahradou a výhledem na Pražský hrad. Palác se nachází na Malé Straně v oblasti četných ambasad. Jedná se o 5 samostatných kanceláří s vlastním vchodem z chodby, které jsou navzájem průchozí - v případě potřeby lze vytvořit zcela samostatné jednotky.

Historie paláce se datuje ke konci 16.století, kdy na současném místě stály dva měšťanské domy. O pár let později je koupil hrabě Kryštof František Vratislav z Mitrovic a nechal je přestavět na palác. Ten je tvořen dvěma patry s klasicistní fasádou a s terasovitou zahradou, mohutným schodištěm, ohradní zdí a kašnami.

Lokalita:

Výhodná lokalita v blízkosti Malostranského náměstí. Zastávky tramvají a stanice metra Malostranská (linka A) jsou vzdáleny necelých 10 minut chůze od budovy.

Vybavení a služby:

Kuchyňka a toalety
24hodinová bezpečnostní služba
Výtah
Ústřední plynové topení

Nájemné a poplatky jsou uvedeny bez DPH. Nájemce neplatí provizi.

