



## Pozemek

661 m<sup>2</sup>, Praha-západ, Horoměřice, K Menhiru

Prodáno



661 m<sup>2</sup>, Praha-západ, Horoměřice, K Menhiru

Cena za m <sup>2</sup>	13 616 Kč
Celková plocha	661 m <sup>2</sup>
Typ pozemku	Bydlení
Referenční číslo	100775

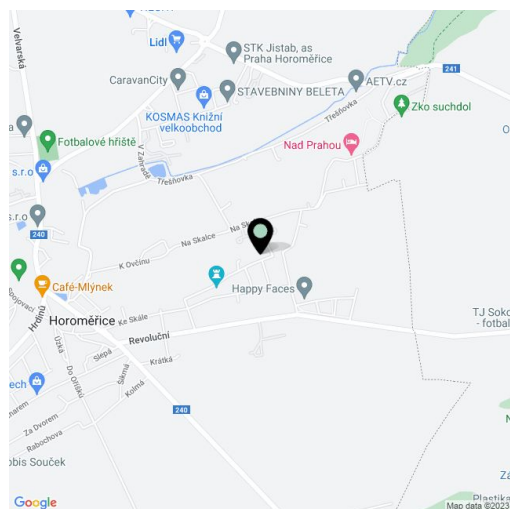
**Rovinatý rohový pozemek s platným souhlasem s provedením ohlášeného stavebního záměru novostavby rodinného domu se rozkládá na klidném zeleném místě mezi obcí Horoměřice a městskými částmi Prahy 6 Suchdol a Lysolaje, nedaleko mezinárodních škol i letiště.**

K pozemku o celkové rozloze 661 m<sup>2</sup> jsou přivedeny **inženýrské sítě** (voda, plyn, elektřina a kanalizace), příjezd vede po nové osvětlené komunikaci ze zámkové dlažby. Nabídka zahrnuje **projekt včetně souhlasu s provedením ohlášeného stavebního záměru** (stavební povolení), který je platný do **prosince r. 2024**. Příprava prováděcí dokumentace bude v režii kupujícího.

Projekt **domu 5+kk** počítá v přízemí s obývacím pokojem a jídelnou, na kterou naváže **jižně orientovaná terasa**. Společenský prostor doplňuje v přízemí kuchyně, šatna, toaleta a technická místnost. Patro je plánováno jako soukromá zóna, rodičovskou část má tvořit ložnice, šatna, koupelna s **infra saunou** a relaxační kout. Dále jsou zde navrženy 2 dětské pokoje se šatnami, pokoj pro hosty/pracovna a centrální koupelna. Parkování řeší **kryté stání pro 2 vozy**.

Pozemek je součástí právě vznikající rezidenční čtvrti obce s dobrou infrastrukturou. V blízkosti se nachází mateřská a základní škola, obchody včetně supermarketu, **sportovní areál** i dětské dopravní hřiště. V pohodlném dosahu je **kampus ČZU**, v krátké dojezdové vzdálenosti i mezinárodní školy **Riverside School Prague** nebo **International School of Prague**, rychlá je také cesta na **letiště**. Dopravní spojení zajišťují autobusy, cesta ke stanici metra Dejvická trvá 15 minut, obslužnost se ještě zlepší po prodloužení tramvajové trati na Suchdol. Oblast obklopuje pěkná příroda s mnoha **přírodními památkami**.

Celková plocha 661 m<sup>2</sup>.





## Pozemek

661 m<sup>2</sup>, Praha-západ, Horoměřice, K Menhiru

**Prodáno**

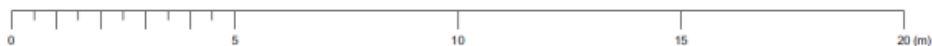
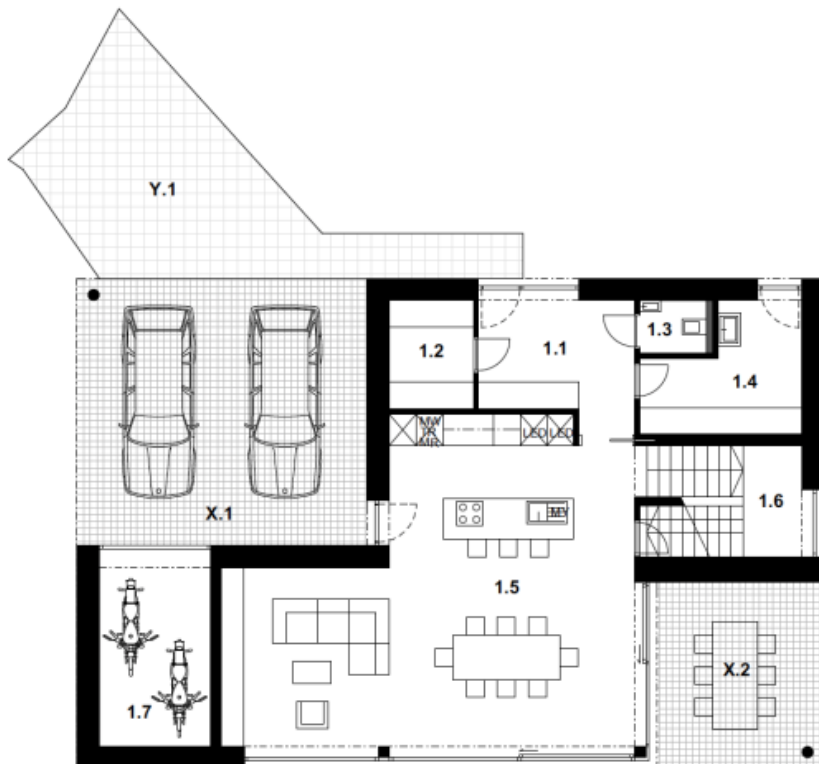




# Pozemek

661 m<sup>2</sup>, Praha-západ, Horoměřice, K Menhiru

Prodáno

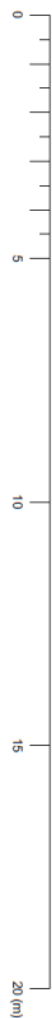




# Pozemek

661 m<sup>2</sup>, Praha-západ, Horoměřice, K Menhiru

Prodáno

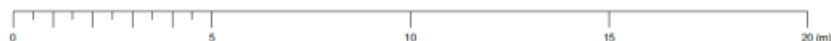
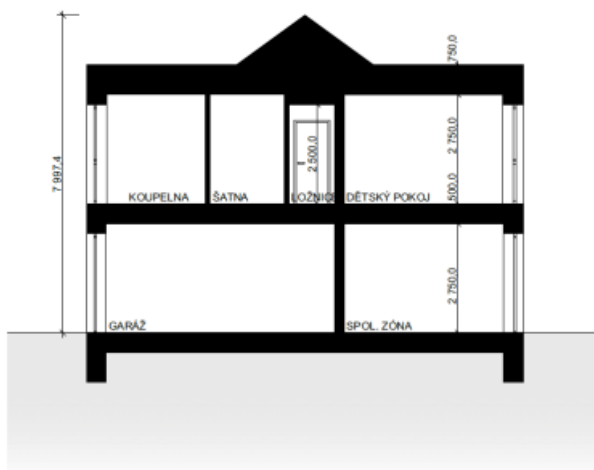
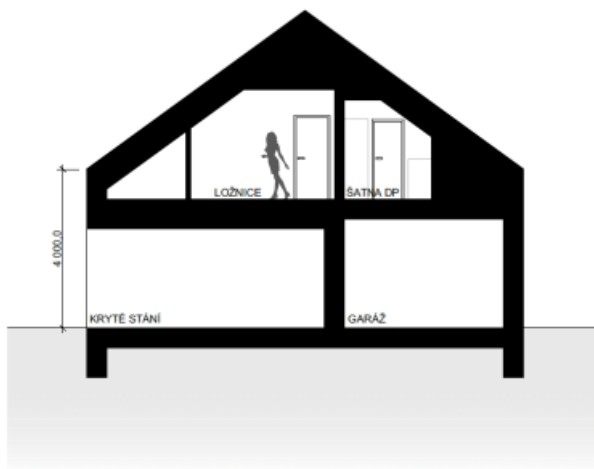
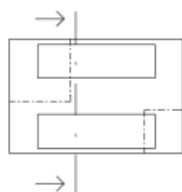
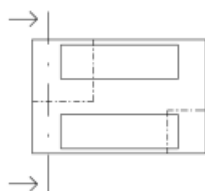




# Pozemek

661 m<sup>2</sup>, Praha-západ, Horoměřice, K Menhiru

Prodáno





# Pozemek

661 m<sup>2</sup>, Praha-západ, Horoměřice, K Menhiru

**Prodáno**

