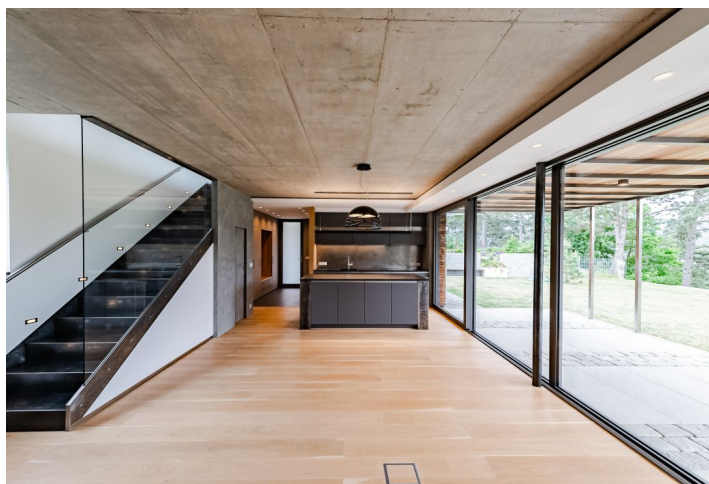




Rodinný dům 3+kk

152 m², Beroun, Hlásná Třebaň, K Černé Skále

49 000 Kč | 1 946 €





Rodinný dům 3+kk

49 000 Kč | 1 946 €

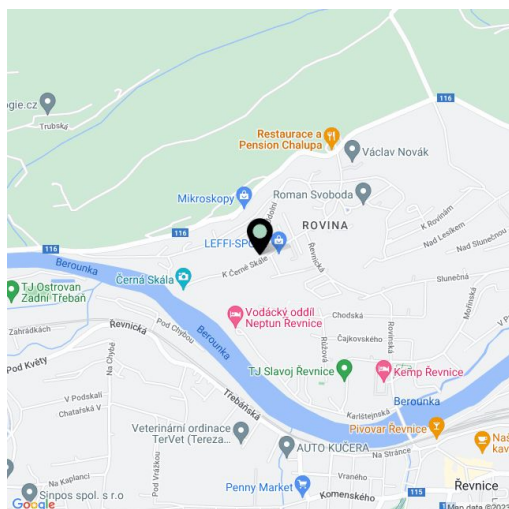
152 m², Beroun, Hlásná Třebaň, K Černé Skále

| | |
|--------------------|---------------------------------------|
| Celková plocha | 152 m ² |
| Pozemek | 500 m ² |
| Zastavěná plocha | 77 m ² |
| Zahrada | 423 m ² |
| Podlahová plocha | 132 m ² |
| Terasa | 20 m ² |
| Parkování | 2 krytá stání a 1-2 stání na pozemku. |
| Sklep | - |
| Poplatky za služby | Poplatky činí cca 5.000 Kč měsíčně. |
| PENB | B |
| Referenční číslo | 100700 |
| K dispozici od | 01.03.2025 |

Nabízíme k pronájmu novostavbu energeticky úsporného rodinného domu se vzrostlou zahradou a nádhernými neopakovatelnými výhledy do dalekého okolí, situovaný poblíž břehu řeky Berounky v obci Hlásná Třebaň. Rekreačně atraktivní oblast s bohatým komunitním životem se nachází nedaleko CHKO Český Kras, 35 minut jízdy autem od Smíchovského nádraží. Krásné okolí nabízí nepřehledné množství výletních tras všemi směry – podél romantické řeky, do Českého krasu, Brd nebo do přírodního parku Hřebený. V nedaleké obci Řevnice je k dispozici plná občanská vybavenost a služby, a také sportovní a kulturní příležitosti.

V přízemí domu se nachází obývací pokoj s **krbem**, plně vybavenou kuchyní, jídelnou a vstupem na **terasu / zahradu**, toaleta, technická místnost a vstupní chodba s vestavěnými skříněmi. V horním patře je velká otevřená galerie s pracovním koutem, prostorná ložnice a koupelna se sprchovým koutem.

Klimatizace, nadstandardní materiály a provedení, dřevěné podlahy, velkoformátová dlažba, **stěrka** na zdech, dřevěné masivní dveře, podlahové vytápění, elektricky ovládané předokenní žaluzie, tepelné čerpadlo, pergola na terase, kuch. spotřebiče zn. Franke, kamenná kuchyňská deska, myčka, indukční varná deska, zahradní domek. K dispozici jsou **2 krytá parkovací stání a 1-2 stání na pozemku**.

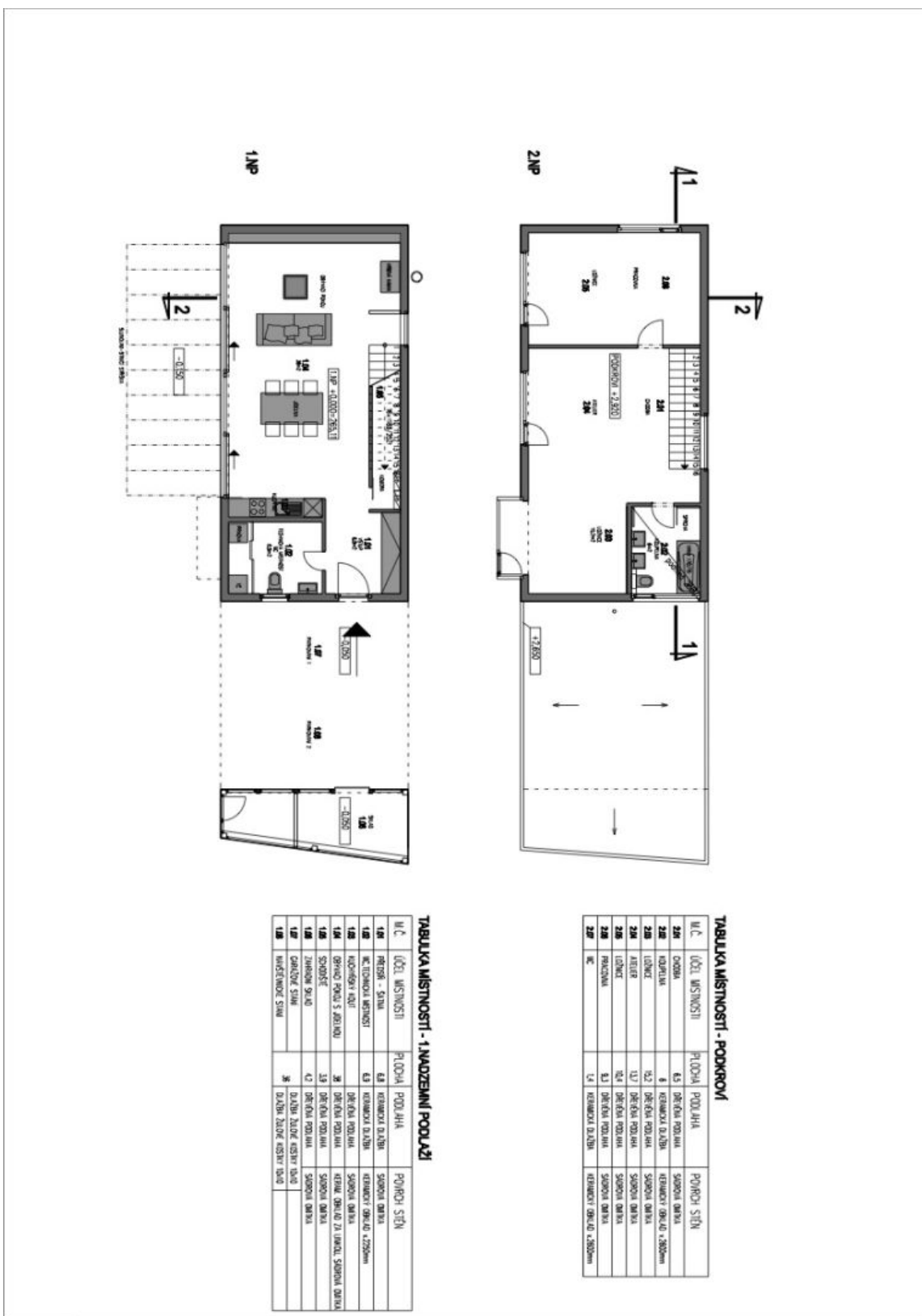




Rodinný dům 3+kk

49 000 Kč | 1 946 €

152 m², Beroun, Hlásná Třebaň, K Černé Skále



TABULKA MÍSTNOSTI - PODKROVÍ

| M ² | ÚČEL MÍSTNOSTI | PLOCHA | PODLAH | PONCH SÍŤN |
|----------------|----------------|--------|-------------------|--------------------------|
| 221 | OBLOHA | 6,5 | DRŔEVNÁ POKRYTÁ | SKLOBNÍ OKNA |
| 222 | KOUPALNA | 4 | DRŔEVNÁ POKRYTÁ | KERAMICKÝ OBKLAD, 2500mm |
| 223 | LOŽNICE | 12,2 | DRŔEVNÁ POKRYTÁ | SKLOBNÍ OKNA |
| 224 | KĚLNER | 12,7 | DRŔEVNÁ POKRYTÁ | SKLOBNÍ OKNA |
| 225 | LOŽNICE | 10,4 | DRŔEVNÁ POKRYTÁ | SKLOBNÍ OKNA |
| 226 | PRACOVNA | 8,3 | DRŔEVNÁ POKRYTÁ | SKLOBNÍ OKNA |
| 227 | WC | 1,4 | KERAMICKÁ POKRYTÁ | KERAMICKÝ OBKLAD, 2500mm |

TABULKA MÍSTNOSTI - 1.NADZEMNÍ PODLAŽÍ

| M ² | ÚČEL MÍSTNOSTI | PLOCHA | PODLAH | PONCH SÍŤN |
|----------------|-----------------------------|--------|-------------------|--|
| 121 | PATIOBĚ - SKLPA | 6,8 | KERAMICKÁ POKRYTÁ | SKLOBNÍ OKNA |
| 122 | WC, TOILETOVÁ MÍSTNOST | 4,3 | KERAMICKÁ POKRYTÁ | KERAMICKÝ OBKLAD, 2500mm |
| 123 | KOUPALNA - KAUČ | 2 | DRŔEVNÁ POKRYTÁ | SKLOBNÍ OKNA |
| 124 | OPRAVNOVÝ PROSTĚDÍ (KUCHYŇ) | 2 | DRŔEVNÁ POKRYTÁ | KERAMICKÝ OBKLAD, 2500mm, SKLOBNÍ OKNA |
| 125 | SPONOVĚŤ | 3,9 | DRŔEVNÁ POKRYTÁ | SKLOBNÍ OKNA |
| 126 | ZAHRADEVNÍ SKLAD | 4,2 | DRŔEVNÁ POKRYTÁ | SKLOBNÍ OKNA |
| 127 | CHODBOVÉ SKLAD | 2 | DRŔEVNÁ POKRYTÁ | SKLOBNÍ OKNA |
| 128 | HŘEŠŤOVACÍ SKLAD | 2 | DRŔEVNÁ POKRYTÁ | SKLOBNÍ OKNA |