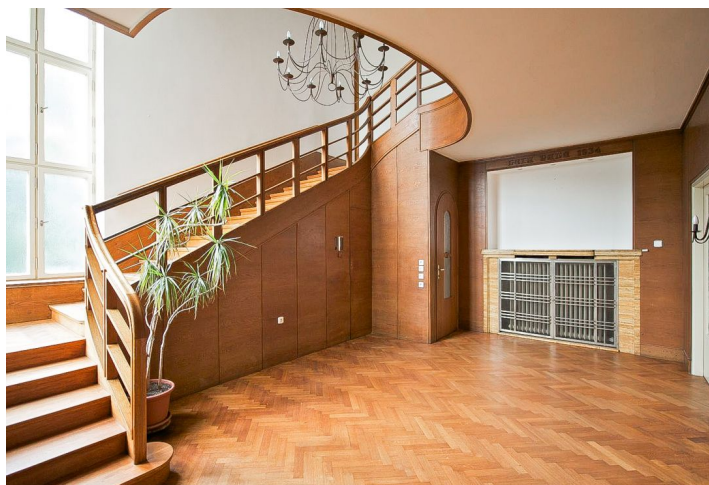




## Rodinný dům 6+1

376 m<sup>2</sup>, Praha 6, Dejvice, Sušická

Pronajato





# Rodinný dům 6+1

376 m², Praha 6, Dejvice, Sušická

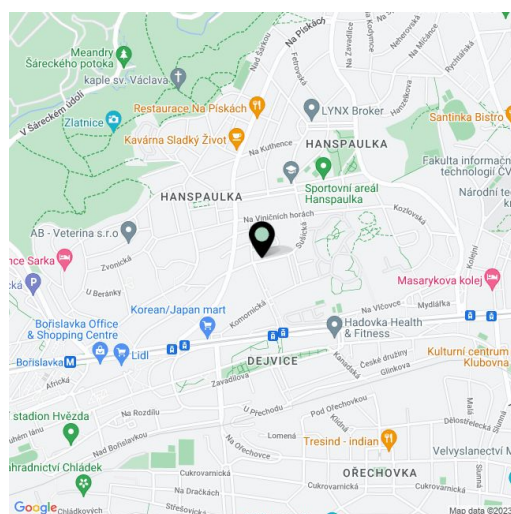
Pronajato

Pozemek	2 808 m²
Zastavěná plocha	513 m²
Zahrada	2 295 m²
Parkování	Parkování v garáži plus 2 dalších parkovacích stání na pozemku.
Garáž	Ano
Sklep	Ano
Poplatky za služby	Záloha na poplatky a spotřebu energií 35.000 Kč měsíčně.
PENB	G
Referenční číslo	100694
K dispozici od	Ihned

**Samostatně stojící prvorepubliková vila s reprezentativními prostory v prestižní lokalitě na Hanspaulce s dobrou občanskou vybaveností. Dům stojí v klidné ulici v blízkém dosahu Šáreckého údolí. Lokalita s rychlou dostupností do centra a k plné občanské vybavenosti, pár minut od stanice metra Bořislavka, 3 zastávky tramvají od stanice metra Dejvická. Velmi rychlá dostupnost na letiště a do mezinárodních škol v Praze 6 (pár minut jízdy ke škole ISP). Dům obklopuje 80 let stará udržovaná zahrada se vzrostlými stromy, keři, záhony květin, automatickým zavlažovacím systémem a osvětlením. 1500 m² zahrady je vyhrazeno pro užívání nájemci.**

Hlavní patro: centrální přijímací hala, plně vybavená kuchyň se spíží, prádelna, toaleta, jídelna, obývací pokoj a salón s knihovnou (tyto tři místnosti lze propojit posuvnými dveřmi na plochu o celkové výměře cca 100 m²). První patro: 3 ložnice, 2 koupelny, 2 šatny, 2 velké terasy situované na východ a západ.

Bezpečnostní systém s možností připojit na GSM, parkety, původní vestavěné úložné prostory. Vila je vybavena fotovoltaickou elektrárnou s bateriemi a nabíjecí stanicí pro elektromobily a třemi tepelnými čerpadly. Podkroví s vlastním vstupem obývá správce, který zajišťuje kompletní servis domu a údržbu zahrady.

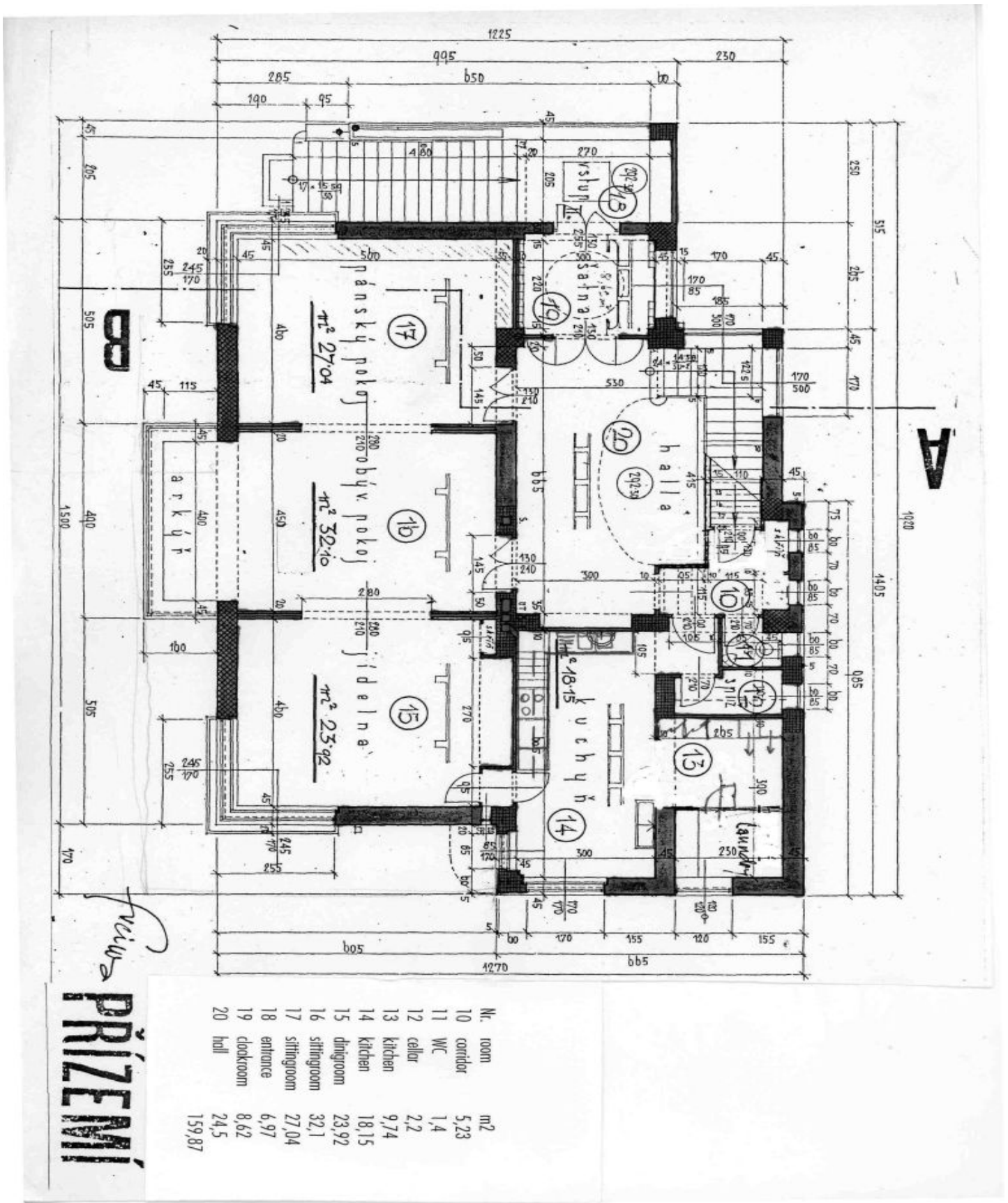




# Rodinný dům 6+1

376 m<sup>2</sup>, Praha 6, Dejvice, Sušická

Pronajato





# Rodinný dům 6+1

376 m<sup>2</sup>, Praha 6, Dejvice, Sušická

Pronajato

