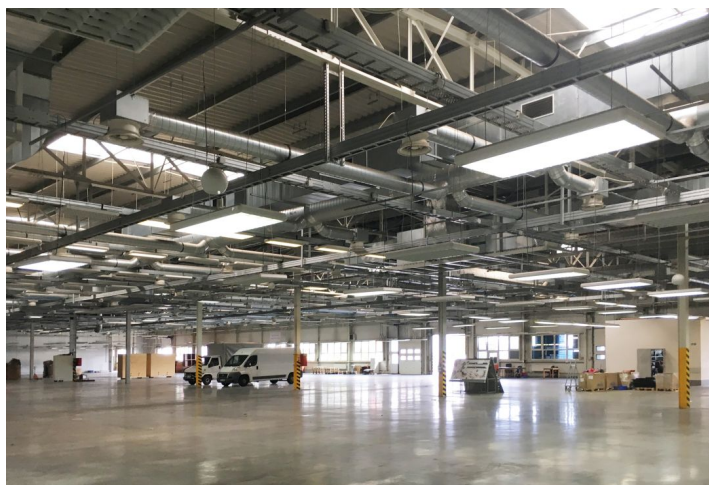
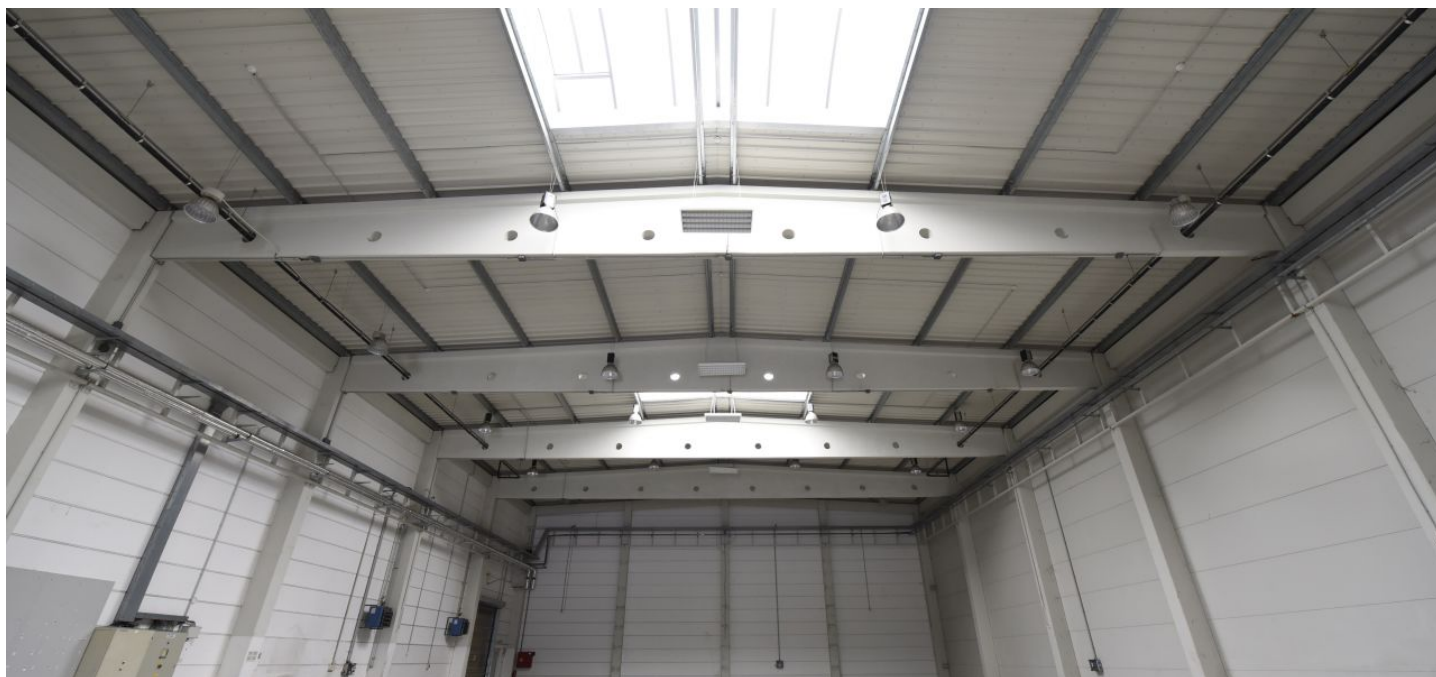




## Výrobní prostory

16 000 m<sup>2</sup>, Plzeň-město, Plzeň, U Nové Hospody

Cena na vyžádání





## Výrobní prostory

16 000 m<sup>2</sup>, Plzeň-město, Plzeň, U Nové Hospody

## Cena na vyžádání

|                         |                           |
|-------------------------|---------------------------|
| Celková plocha          | 16 000 m <sup>2</sup>     |
| Volná plocha k pronájmu | 16 000 m <sup>2</sup>     |
| Čistá výška stropu      | 8 m                       |
| Nosnost podlah          | 5 t/m <sup>2</sup>        |
| Modul sloupů            | —                         |
| Konstrukce              | Železobetonová konstrukce |
| PENB                    | G                         |
| Referenční číslo        | 100665                    |

**16 000 m<sup>2</sup>** výrobních prostor k pronájmu na okraji Plzně. V současnosti park nabízí jedinou budovu, která je vhodná jak pro výrobní účely, tak i skladování a logistiku.

### Lokalita:

Park se nachází v zavedené průmyslové a obchodní zóně Borská pole na jihovýchodním okraji Plzně. Je snadno dostupný z dálnice D5 spojující Prahu, Plzeň a Německo.

### Vybavení a služby:

- flexibilní jednotky (sklad / lehká výroba / kancelář / showroom)
- správa nemovitosti přímo v areálu
- údržba budov
- parkoviště

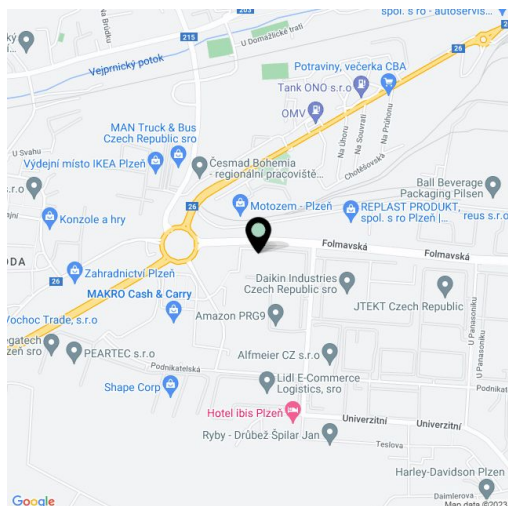
### Skladové/výrobní prostory:

- nosnost podlahy 5 t/m<sup>2</sup>
- světlá výška 5,5 - 8 m
- 2 doky
- 1 přímý vjezd
- modul sloupů 12 m x 24 m
- LED osvětlení 200 Lux
- ESFR spinkler system
- nevytápěné prostory

### Kanceláře:

- kancelářské prostory na míru
- klimatizace

Nájemce neplatí provizi.





# Výrobní prostory

16 000 m<sup>2</sup>, Plzeň-město, Plzeň, U Nové Hospody

Cena na vyžádání

