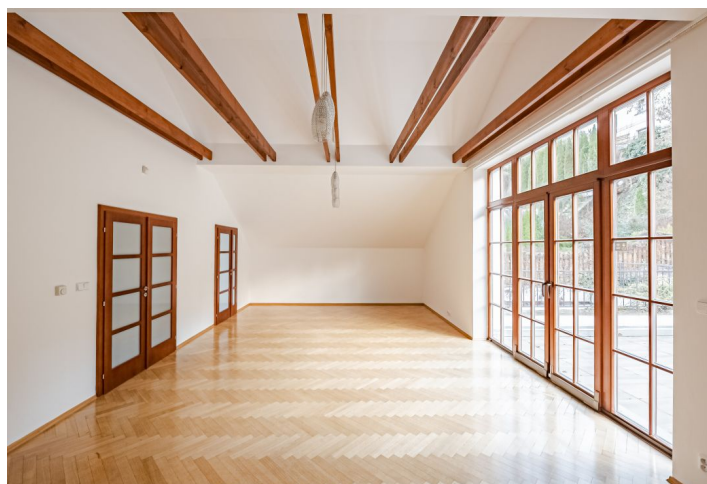




Byt 5+1

179.5 m², Praha 6, Střešovice, Nad Hradním vodojemem

Pronajato





Byt 5+1

179.5 m², Praha 6, Střešovice, Nad Hradním vodojemem

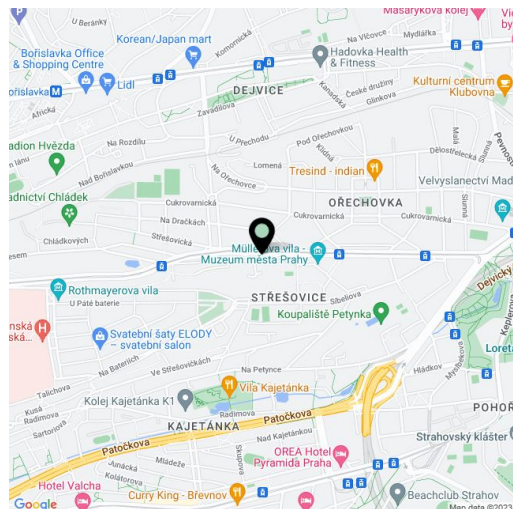
Pronajato

Celková plocha	220 m ²
Podlahová plocha*	180 m ²
Terasa	40 m ²
Zahrada	100 m ²
Parkování	Garáž pro 2 auta.
Garáž	Ano
Sklep	-
Poplatky za služby	Záloha na společné služby a spotřebu energií ve výši 15.000 Kč měsíčně se hradí zvlášť.
PENB	G
Referenční číslo	100642
K dispozici od	lhned

Nabízíme k pronájmu zrekonstruovaný byt se 2 koupelnami, velkou terasou a zahrádkou, situovaný nedaleko mezinárodní školy Park Lane. Byt se nachází v 1. patře domu v klidné rezidenční lokalitě se spoustou zeleně nedaleko Pražského hradu, v rychlém dosahu centra, letiště a dalších mezinárodních škol. Pár zastávek tramvají je to ke stanicím metra Dejvická a Hradčanská s plnou občanskou vybaveností a službami v bezprostředním okolí. Zastávka tramvaje je minutu chůze do domu.

Do bytu se vstupuje z přízemí domu, kde je vstupní hala s šatními skříněmi. Dále vedou schody do 1. patra, kde se nachází prostorný obývací pokoj s přístupem na terasu / zahrádku, plně vybavená nová kuchyň, hlavní ložnice s en-suite koupelnou (sprchový kout, toaleta), další dvě ložnice a pracovna / ložnice pro hosty. Byt má dále velkou samostatnou koupelnu (vana, sprchový kout, bidet, toaleta) a chodbu s šatními skříněmi.

Parkety, dlažba, vestavěné skříně ve dvou ložnicích, tepelné čerpadlo, podlahové vytápění, pračka, sušička, myčka, mikrovlnná trouba, alarm, bezpečnostní kamery. Bez výtahu. V ceně je zahrnuta **garáž pro 2 auta**. K dispozici od 1.1.2023.



* Výměra jednotky dle občanského zákoníku.

Plocha je tvořena součtem celé plochy jednotky a ohraničená obvodovými zdmi.