



Byt 3+kk

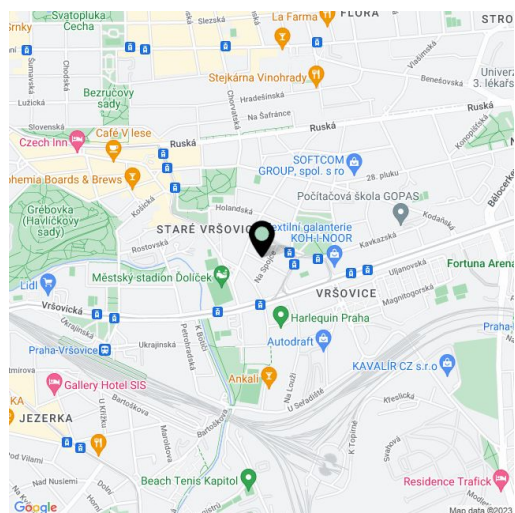
76 m², Praha 10, Vršovice, Orelská

Pronajato



**Byt 3+kk**76 m², Praha 10, Vršovice, Orelská**Pronajato**

Celková plocha	79 m ²
Podlahová plocha*	76 m ²
Balkón	3 m ²
Parkování	-
Sklep	Ano
Poplatky za služby	Poplatky za společné domovní služby, vodu a vytápění 7.000 Kč/měs./os. Elektřina - převod na nájemce.
PENB	D
Referenční číslo	100641
K dispozici od	Ihned



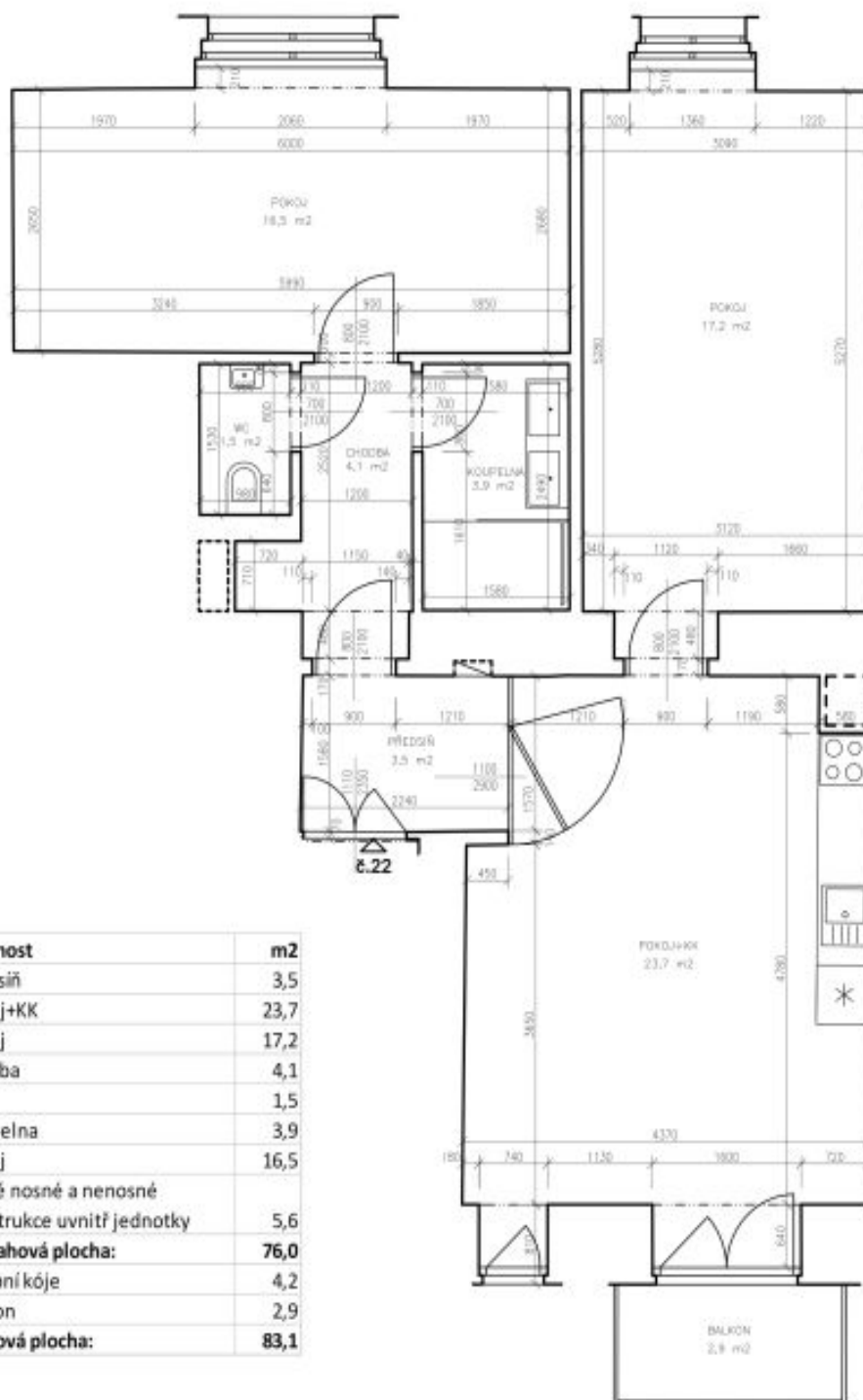
* Výměra jednotky dle občanského zákoníku.

Plocha je tvořena součtem celé plochy jednotky a ohraničená obvodovými zdmi.

Zařízený byt s balkonem v 1. patře kompletně zrekonstruovaného neoklasicistního činžovního domu v atraktivní části pražských Vršovic, nedaleko náměstí Svatopluka Čecha, Heroldových sadů a nákupního centra Eden. Příjemná lokalita v dosahu veškeré občanské vybavenosti - školy, obchody, restaurace a kavárny. 3 minuty chůze od tramvajové zastávky Čechovo náměstí s přímým spojením na metro Náměstí Míru, I. P. Pavlova, Karlovo náměstí a do centra.

Interiér bytu tvoří jižně orientovaný obývací pokoj s plně vybavenou kuchyní, jídelním prostorem a **balkonem** do dvora, 2 severně orientované ložnice, koupelna se sprchovým koutem a 2 umyvadly, samostatná toaleta a vstupní chodba.

Základní zařízení, **masivní dubové podlahy**, velkoformátové obklady a dlažba, **repliky původních špaletových oken** v uliční straně a nová dřevěná balkonová okna na straně dvorní, bezpečnostní a protipožární replika vstupních dveří, koupelnové zařizovací předměty Laufen, centrální vytápění, rozkládací pohovka, myčka, indukční varná deska, mikrovlnná trouba, videotelefon, **sklepní kóje**, vstup do budovy na čip, výtah, kamerový systém v domě.

**Byt 3+kk**76 m², Praha 10, Vršovice, Orelská**Pronajato**

místnost	m ²
předsíň	3,5
pokoj+KK	23,7
pokoj	17,2
chodba	4,1
WC	1,5
koupelna	3,9
pokoj	16,5
svíslé nosné a nenosné konstrukce uvnitř jednotky	5,6
Podlahová plocha:	76,0
sklepní kóje	4,2
balkon	2,9
Celková plocha:	83,1