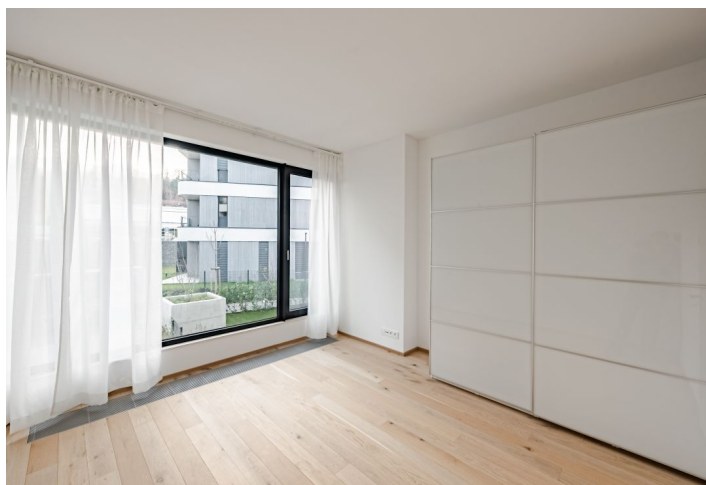
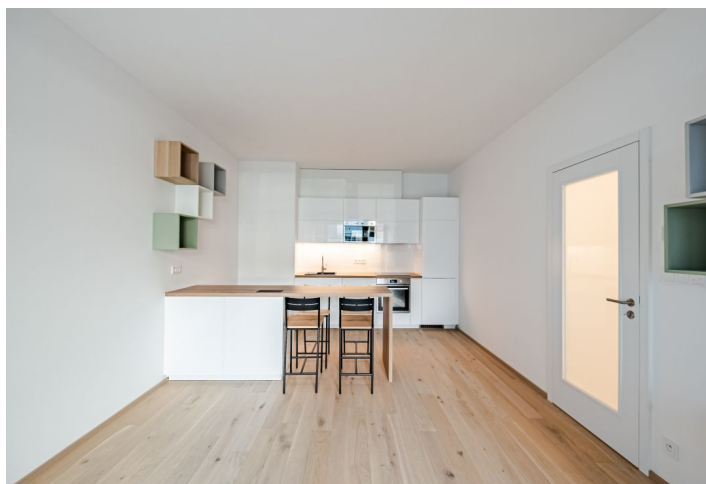




Byt 2+kk

55.4 m², Praha 6, Veveslavín, Na Dračkách

Pronajato



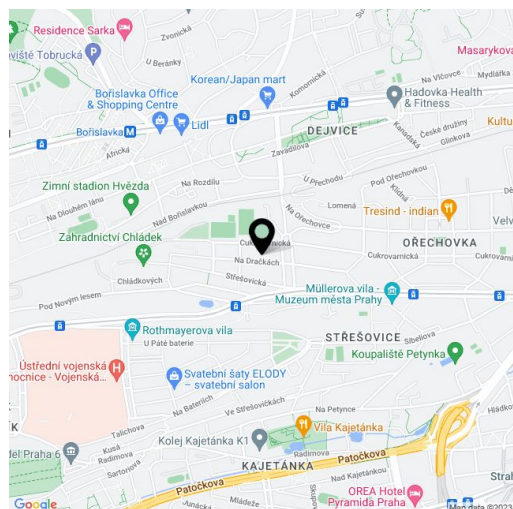
**Byt 2+kk**55.4 m², Praha 6, Veleslavín, Na Dračkách**Pronajato**

Celková plocha	60 m ²
Podlahová plocha*	55 m ²
Lodžie	5 m ²
Parkování	Garážové stání.
Garáž	Ano
Sklep	Ano
Poplatky za služby	Záloha na společné služby, vytápění a spotřebu vody: cca 5.500 Kč měsíčně. Elektřina se hradí zvlášť.
Referenční číslo	100635
K dispozici od	Ihned

Nabízíme k pronájmu nový byt s jižně orientovanou lodžii a parkováním v garáži, situovaný v 1. patře moderního, vysoce kvalitního rezidenčního komplexu Maison Ořechovka s 24/7 recepcí, vytvořeného dle návrhu ateliéru QARTA architektura. Budova stojí v prémiové lokalitě vilové čtvrti Ořechovka v Praze 6 na pomezí Střešovic a Dejvic s množstvím zeleně, v rychlém dosahu občanské vybavenosti, mezinárodních škol Riverside School – Junior High a ISP (International School of Prague) a letiště. Projekt zvítězil v soutěži o Realitní projekt roku 2020 – Nejlepší projekt v ČR.

Byt tvoří obývací pokoj s plně vybavenou kuchyní a přístupem do lodžie, ložnice se šatní skříní, koupelna (sprchový kout, toaleta, bidetová sprška), prádelní / technická komora a vstupní chodba se šatní skříní.

Dřevěné podlahy, dlažba, bezpečnostní vstupní dveře, elektricky ovládané předokenní žaluzie, pračka se sušičkou, myčka, indukční varná deska, videotelefon, **sklep**, kočárkárna a kolárna, bezpečnostní kamery. V ceně je zahrnuto **garážové stání**.



* Výměra jednotky dle občanského zákoníku.

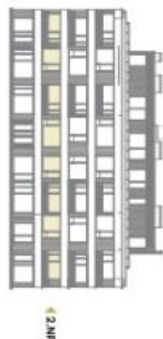
Plocha je tvořena součtem celé plochy jednotky a ohraničená obvodovými zdmi.



Byt 2+kk

55.4 m², Praha 6, Veleslavín, Na Dračkách

Pronajato



01 CHODBA	7,3 m ²
02 OBÝVAČÍ POKOJ + KUCHYŇSKÝ KOUT	26,1 m ²
03 KOMNATA	2,1 m ²
04 KOUPELNA+WC	4,9 m ²
05 POKOJ	15,1 m ²
UŽITNÁ PLOCHA BYTU	55,4 m ²
PODLAHOVÁ PLOCHA BYTU	58,7 m ²
06 LOUŽIE	5,0 m ²

BYT

